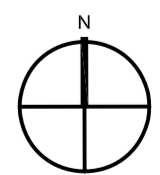
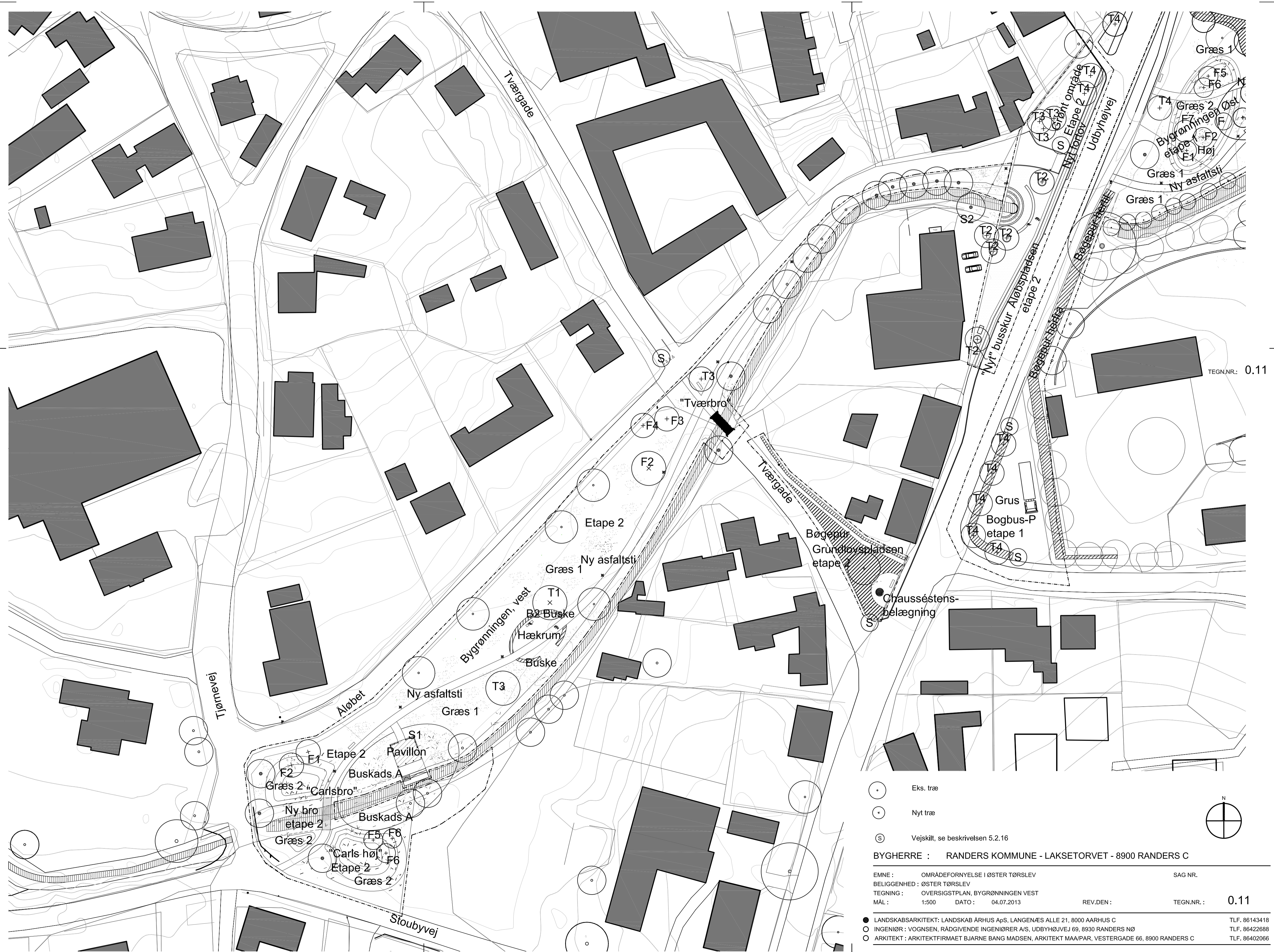


TEGN.NR.: 0.10

- Eks. træ
- Nyt træ
- ⊙ Vejskilt, se beskrivelsen 5.2.16
- - - Entreprisegrænse / etapeopdeling

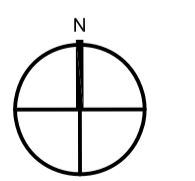


BYGHERRE : RANDERS KOMMUNE - LAKSETORVET - 8900 RANDERS C
EMNE : OMRÅDEFORNYELSE I ØSTER TØRSLEV
BELOGENHED : ØSTER TØRSLEV
TEGNING : OVERSIGTSPLAN PROJEKTOMRÅDE
MÅL : 1:1000 **DATO :** 04.07.2013 **REV.DEN :** **TEGN.NR. :** 0.10
● LANDSKABSARKITEKT: LANDSKAB ÅRHUS APS, LANGENYES ALLE 21, 8000 ÅRHUS C **T.L.F.:** 86143418
○ INGENIØR : VOIGSEN, RÅDGIVENDE INGENIØRER A/S, UDBYHØJVEJ 69, 8930 RANDERS NØ **T.L.F.:** 86422688
○ ARKITEKT : ARKITEKT FIRMAT BJARNE BANG MADSEN, ARKITEKT MAA/PAR, VESTERGADE 66, 8900 RANDERS C **T.L.F.:** 86402068



TEGN.NR.: 0.11

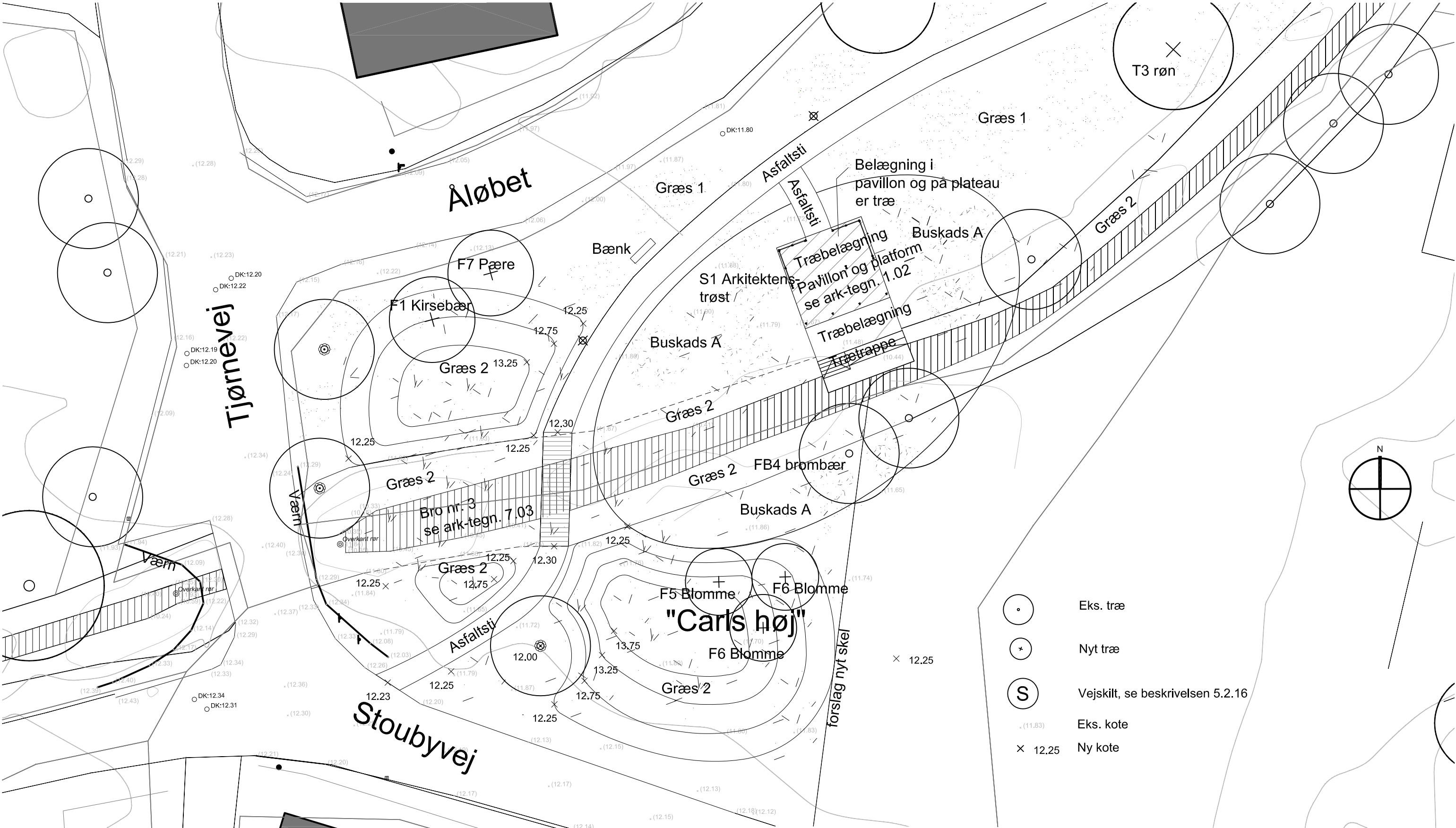
- Eks. træ
- ✱ Nyt træ
- Ⓢ Vejskilt, se beskrivelsen 5.2.16



BYGHERRE : RANDERS KOMMUNE - LAKSETORVET - 8900 RANDERS C

EMNE : OMRÅDEFORNYELSE I ØSTER TØRSLEV SAG NR.
 BELIGGENHED : ØSTER TØRSLEV
 TEGNING : OVERSIGSTPLAN, BYGRØNNINGEN VEST
 MÅL : 1:500 DATO : 04.07.2013 REV.DEN : TEGN.NR. : 0.11

● LANDSKABSARKITEKT: LANDSKAB ÅRHUS Aps, LANGENÆS ALLE 21, 8000 AARHUS C TLF. 86143418
 ○ INGENIØR : VOGNSEN, RÅDGIVENDE INGENIØRER A/S, UDBYHØJVEJ 69, 8930 RANDERS NØ TLF. 86422688
 ○ ARKITEKT : ARKITEKTFIRMAET BJARNE BANG MADSEN, ARKITEKT MAA/PAR, VESTERGADE 66, 8900 RANDERS C TLF. 86402066



- Eks. træ
- ⊗ Nyt træ
- Ⓢ Vejskilt, se beskrivelsen 5.2.16
- (11.83) Eks. kote
- × 12.25 Ny kote

BYGHERRE : RANDERS KOMMUNE - LAKSETORVET - 8900 RANDERS C

EMNE : OMRÅDEFORNYELSE I ØSTER TØRSLEV SAG NR.

BELIGGENHED : ØSTER TØRSLEV

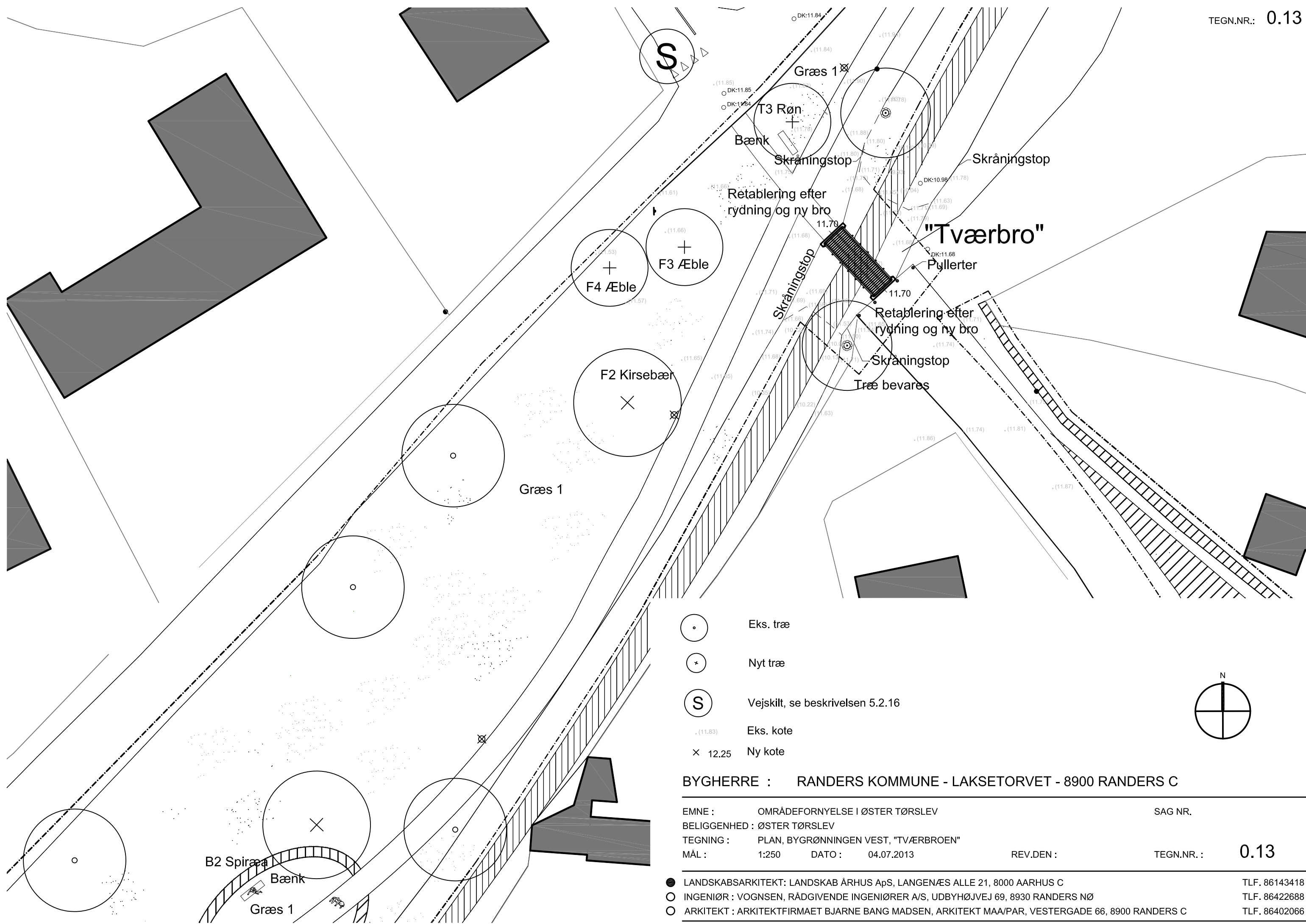
TEGNING : PLAN, BYGRØNNINGEN VEST, CARLS MARK

MÅL : 1:250 **DATO :** 04.07.2013 REV.DEN :

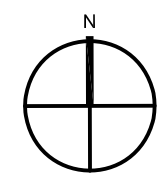
LANDSKABSARKITEKT: LANDSKAB ÅRHUS ApS, LANGENÆS ALLE 21, 8000 AARHUS C TLF. 86143418

INGENIØR : VOGNSEN, RÅDGIVENDE INGENIØRER A/S, UDBYHØJVEJ 69, 8930 RANDERS NØ TLF. 86422688

ARKITEKT : ARKITEKTFIRMAET BJARNE BANG MADSEN, ARKITEKT MAA/PAR, VESTERGADE 66, 8900 RANDERS C TLF. 86402066



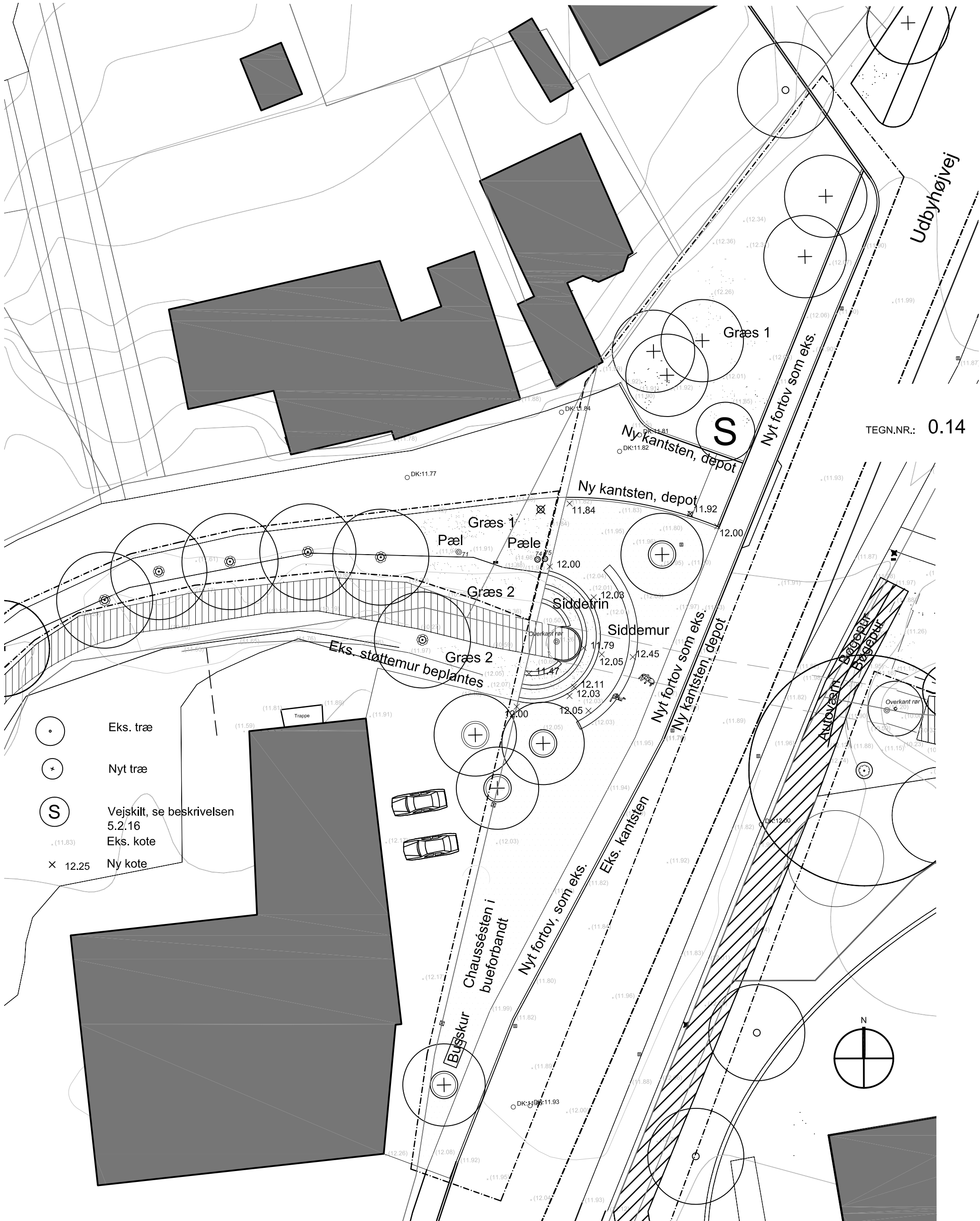
- Eks. træ
- Nyt træ
- Vejskilt, se beskrivelsen 5.2.16
- Eks. kote
- 12.25 Ny kote



BYGHERRE : RANDERS KOMMUNE - LAKSETORVET - 8900 RANDERS C

EMNE : OMRÅDEFORNYELSE I ØSTER TØRSLEV SAG NR.
 BELIGGENHED : ØSTER TØRSLEV
 TEGNING : PLAN, BYGRØNNINGEN VEST, "TVÆRBROEN"
 MÅL : 1:250 DATO : 04.07.2013 REV.DEN : TEGN.NR. : 0.13

● LANDSKABSARKITEKT: LANDSKAB ÅRHUS ApS, LANGENÆS ALLE 21, 8000 AARHUS C TLF. 86143418
 ○ INGENIØR : VOGNSEN, RÅDGIVENDE INGENIØRER A/S, UDBYHØJVEJ 69, 8930 RANDERS NØ TLF. 86422688
 ○ ARKITEKT : ARKITEKTFIRMAET BJARNE BANG MADSEN, ARKITEKT MAA/PAR, VESTERGADE 66, 8900 RANDERS C TLF. 86402066



TEGN.NR.: 0.14

- Eks. træ
- ⊗ Nyt træ
- S Vejskilt, se beskrivelsen 5.2.16
- Eks. kote
- × 12.25 Ny kote

BYGHERRE : RANDERS KOMMUNE - LAKSETORVET - 8900 RANDERS C

EMNE : OMRÅDEFORNYELSE I ØSTER TØRSLEV
 BELIGGENHED : ØSTER TØRSLEV
 TEGNING : PLAN, ÅLØBSPLADSEN_UDBYHØJVEJ
 MÅL : 1:250 DATO : 04.07.2013

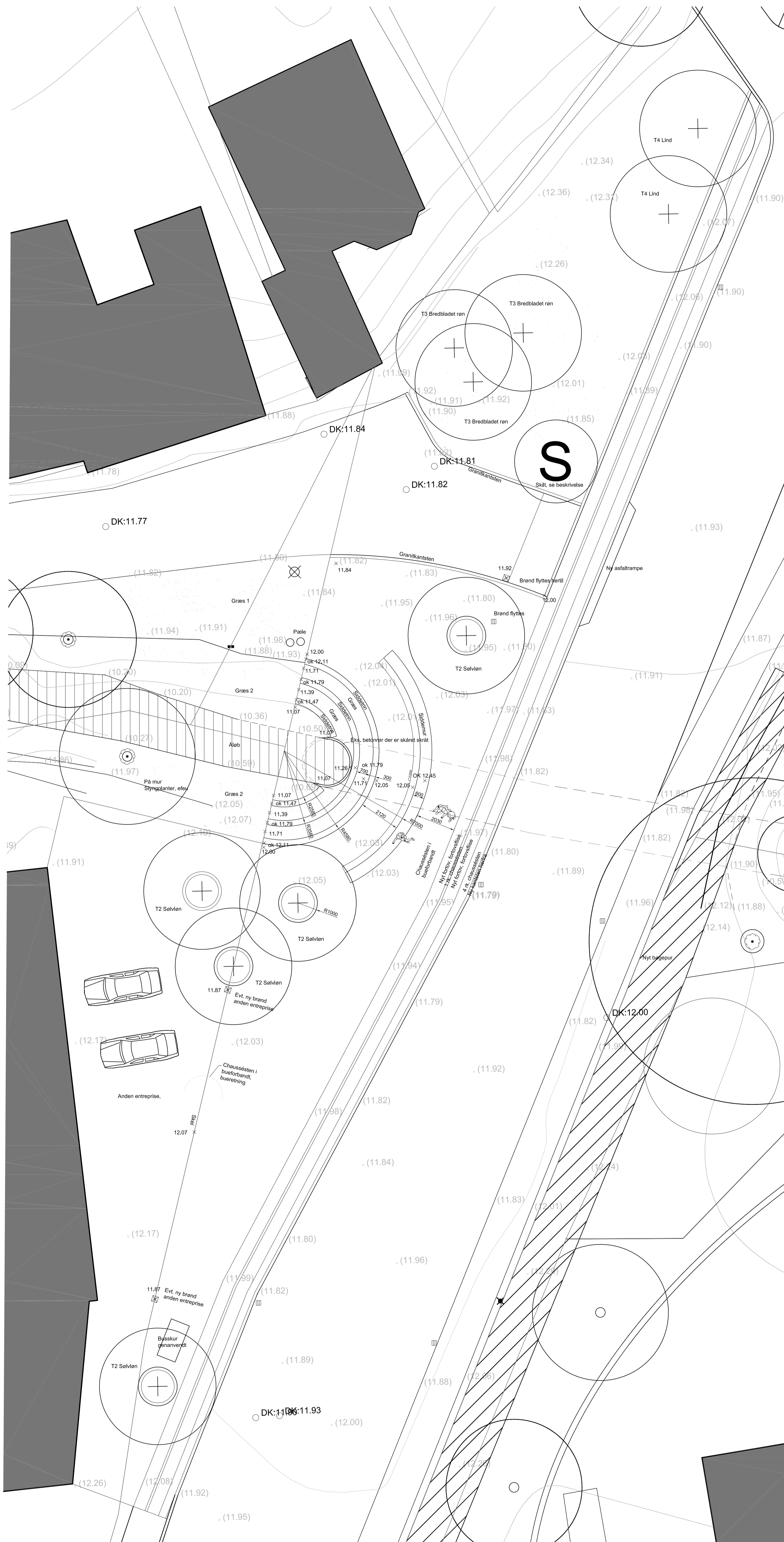
SAG NR.

REV.DEN :

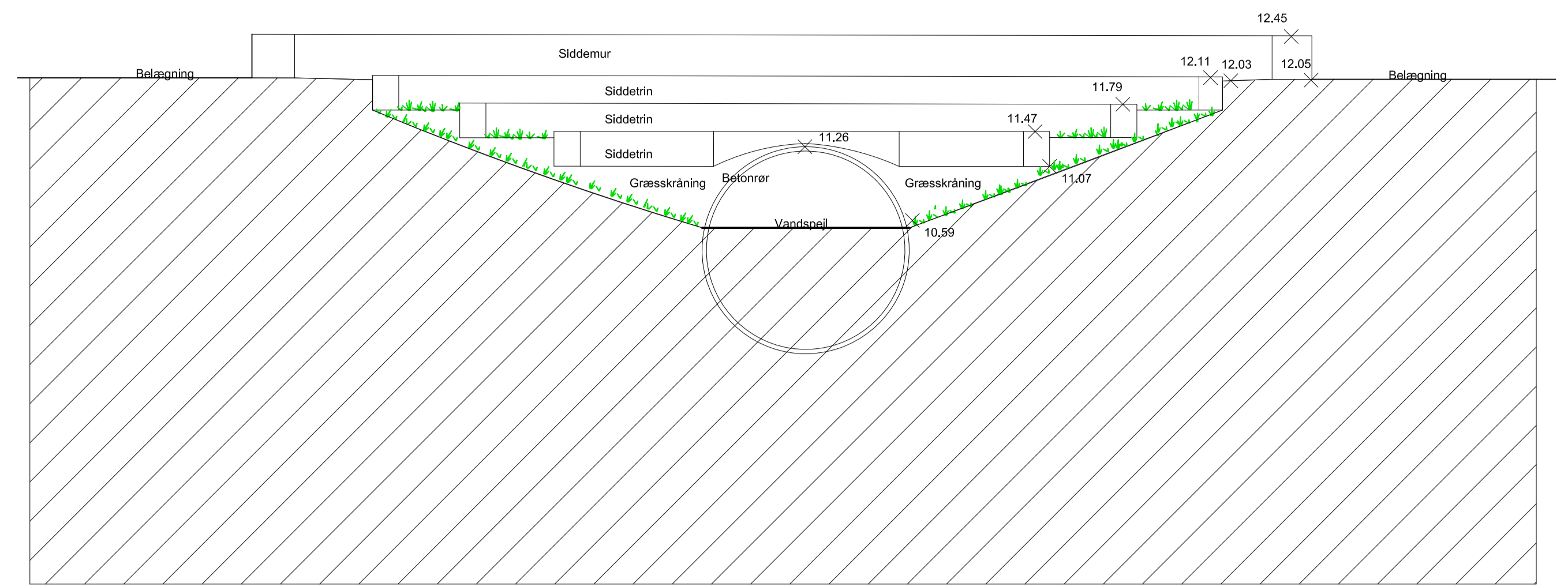
TEGN.NR. :

0.14

● LANDSKABSARKITEKT: LANDSKAB ÅRHUS ApS, LANGENÆS ALLE 21, 8000 AARHUS C TLF. 86143418
 ○ INGENIØR : VOGNSEN, RÅDGIVENDE INGENIØRER A/S, UDBYHØJVEJ 69, 8930 RANDERS NØ TLF. 86422688
 ○ ARKITEKT : ARKITEKTFIRMAET BJARNE BANG MADSEN, ARKITEKT MAA/PAR, VESTERGADE 66, 8900 RANDERS C TLF. 86402066



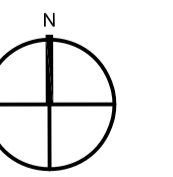
Plan Ådalspladsen 1:100



Opstalt siddetrin og mur 1:50

TEGN.NR.: 0.20

- Eks. træ
- Nyt træ
- ⊙ Vejskilt, se beskrivelsen 5.2.16
- Eks. kote
- × 12.25 Ny kote



BYGHERRE : RANDERS KOMMUNE - LAKSETORVET - 8900 RANDERS C

EMNE : OMRÅDEFORNYELSE I ØSTER TØRSLEV SAG NR.

BELIGGENHED : ØSTER TØRSLEV

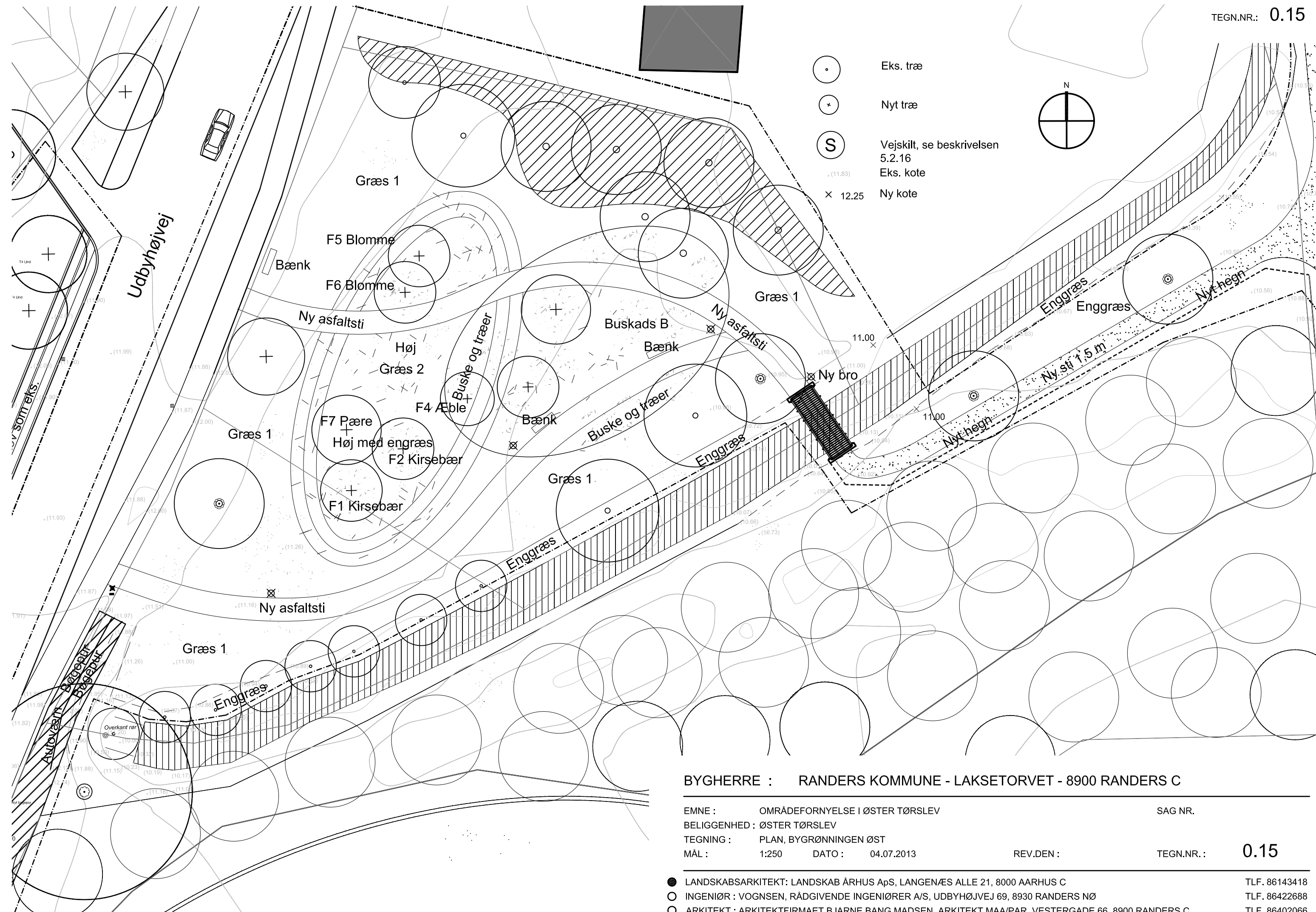
TEGNING : PLANUDSNIT, SNIT OG DETALJER

MÅL : 1:100 / 1:50 DATO : 04.07.2013 REV.DEN : TEGN.NR. : 0.20

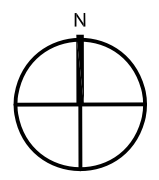
● LANDSKABSARKITEKT: LANDSKAB ÅRHUS ApS, LANGENÆS ALLE 21, 8000 AARHUS C TLF. 86143418

○ INGENIØR: VOIGSEN, RÅDGIVENDE INGENIØRER A/S, UDBYHØJVEJ 69, 8930 RANDERS NØ TLF. 86422688

○ ARKITEKT: ARKITEKTFIRMAET BJARNE BANG MADSEN, ARKITEKT MAA/P.A.R., VESTERGADE 66, 8900 RANDERS C TLF. 86402066



- Eks. træ
- ⊕ Nyt træ
- ⊙ S Vejskilt, se beskrivelsen 5.2.16
- Eks. kote
- × 12.25 Ny kote

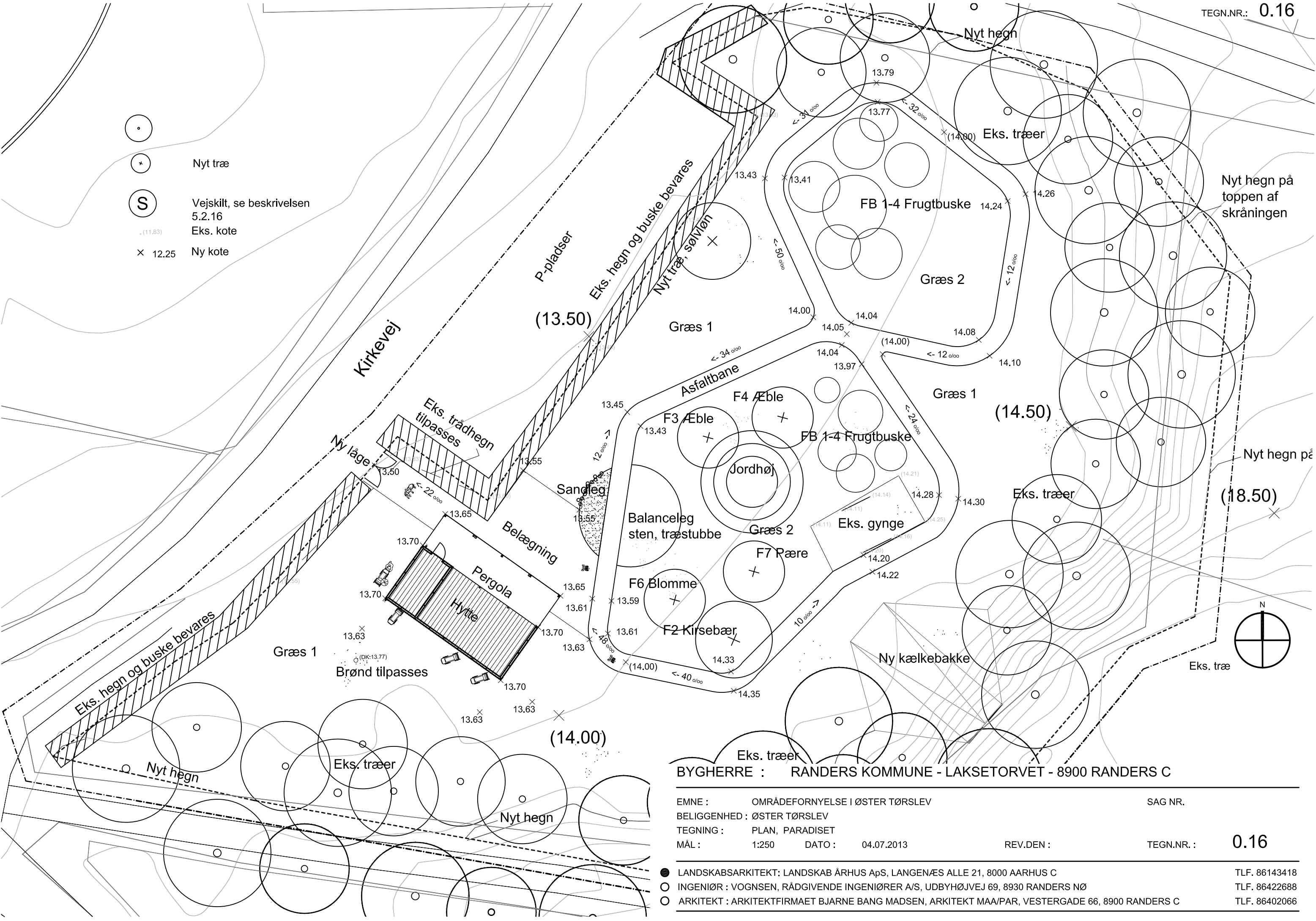


BYGHERRE : RANDERS KOMMUNE - LAKSETORVET - 8900 RANDERS C

EMNE :	OMRÅDEFORNYELSE I ØSTER TØRSLEV	SAG NR.	
BELIGGENHED :	ØSTER TØRSLEV		
TEGNING :	PLAN, BYGRØNNINGEN ØST		
MÅL :	1:250	DATO :	04.07.2013
		REV.DEN :	
		TEGN.NR. :	0.15

● LANDSKABSARKITEKT: LANDSKAB ÅRHUS ApS, LANGENÆS ALLE 21, 8000 AARHUS C TLF. 86143418
 ○ INGENIØR : VOGNSEN, RÅDGIVENDE INGENIØRER A/S, UDBYHØJVEJ 69, 8930 RANDERS NØ TLF. 86422688
 ○ ARKITEKT : ARKITEKTFIRMAET BJARNE BANG MADSEN, ARKITEKT MAA/PAR, VESTERGADE 66, 8900 RANDERS C TLF. 86402066

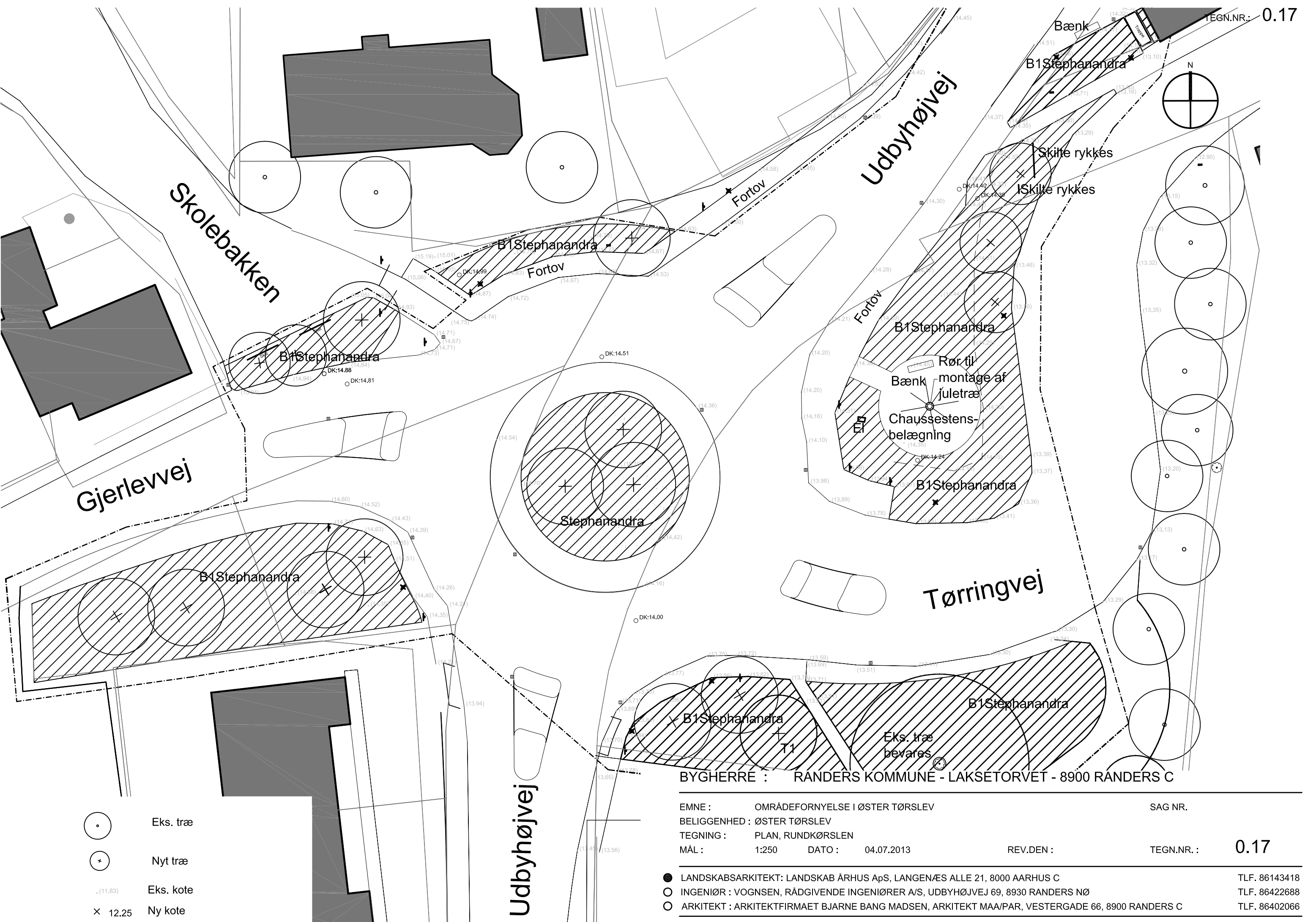
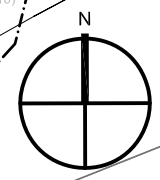
- Nyt træ
- ✱ Eks. kote
- (S) Vejskilt, se beskrivelsen 5.2.16
- (11.83) Eks. kote
- ✱ 12.25 Ny kote



BYGHERRE : RANDERS KOMMUNE - LAKSETORVET - 8900 RANDERS C

EMNE :	OMRÅDEFORNYELSE I ØSTER TØRSLEV	SAG NR.
BELIGGENHED :	ØSTER TØRSLEV	
TEGNING :	PLAN, PARADISET	
MÅL :	1:250 DATO : 04.07.2013	REV.DEN :
		TEGN.NR. :

● LANDSKABSARKITEKT: LANDSKAB ÅRHUS ApS, LANGENÆS ALLE 21, 8000 AARHUS C TLF. 86143418
 ○ INGENIØR : VOGNSEN, RÅDGIVENDE INGENIØRER A/S, UDBYHØJVEJ 69, 8930 RANDERS NØ TLF. 86422688
 ○ ARKITEKT : ARKITEKTFIRMAET BJARNE BANG MADSEN, ARKITEKT MAA/PAR, VESTERGADE 66, 8900 RANDERS C TLF. 86402066



Skolebakken

Gjerlevvej

Udbyhøjvej

Tørringvej

Udbyhøjvej

-  Eks. træ
-  Nyt træ
-  Eks. kote
-  Ny kote

BYGHERRE : RANDERS KOMMUNE - LAKSETORVET - 8900 RANDERS C

EMNE : OMRÅDEFORNYELSE I ØSTER TØRSLEV

SAG NR.

BELIGGENHED : ØSTER TØRSLEV

TEGNING : PLAN, RUNDKØRSLEN

MÅL : 1:250 DATO : 04.07.2013

REV.DEN :

TEGN.NR. :

0.17

● LANDSKABSARKITEKT: LANDSKAB ÅRHUS ApS, LANGENÆS ALLE 21, 8000 AARHUS C

TLF. 86143418

○ INGENIØR : VOGNSEN, RÅDGIVENDE INGENIØRER A/S, UDbyHøjVEJ 69, 8930 RANDERS NØ

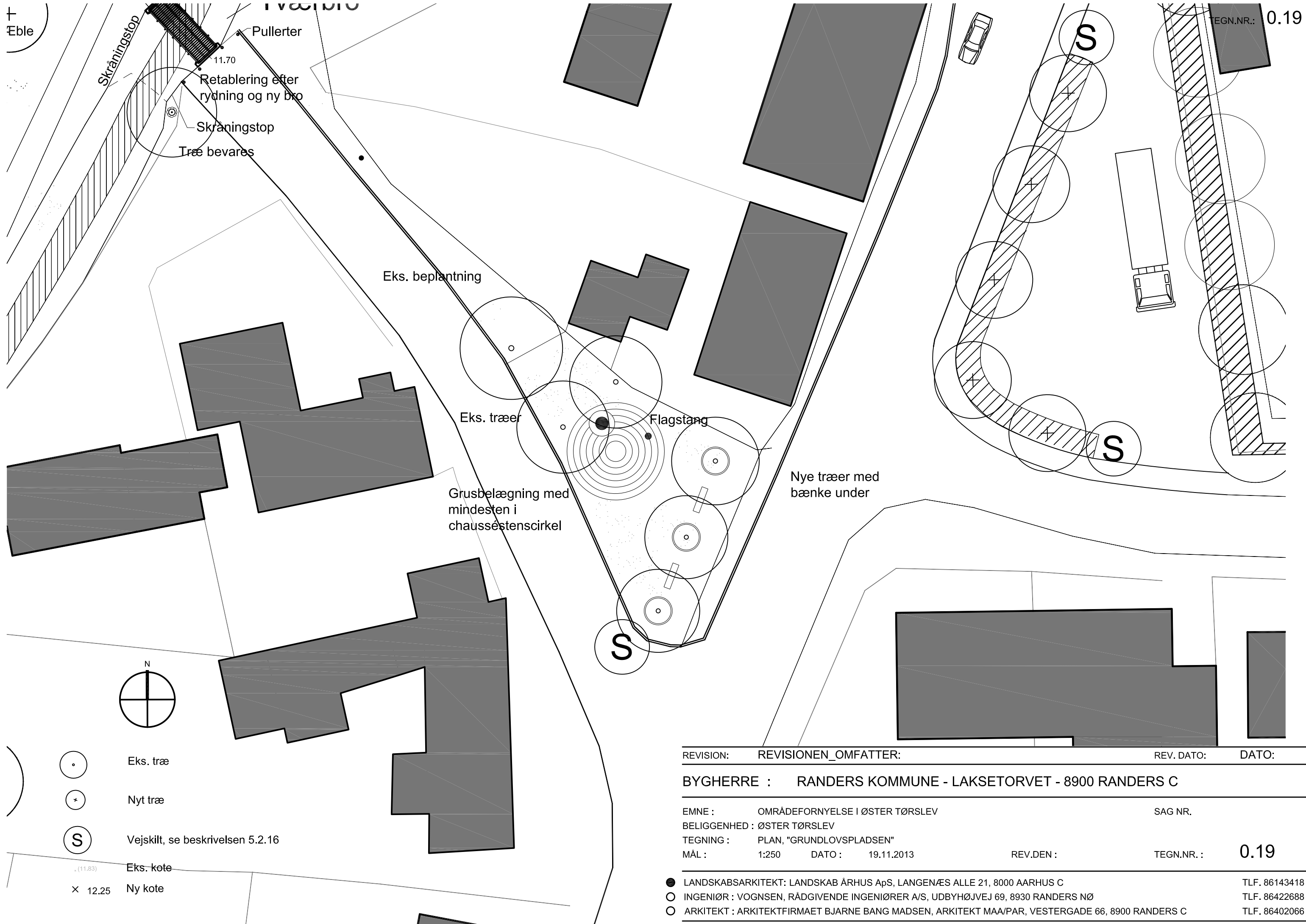
TLF. 86422688





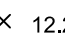
○ ARKITEKT : ARKITEKTFIRMAET BJARNE BANG MADSEN, ARKITEKT MAA/PAR, VESTERGADE 66, 8900 RANDERS C

TLF. 86402066

Eble

TEGN.NR.: 0.19



-  Eks. træ
-  Nyt træ
-  Vejskilt, se beskrivelsen 5.2.16
-  Eks. kote
-  Ny kote

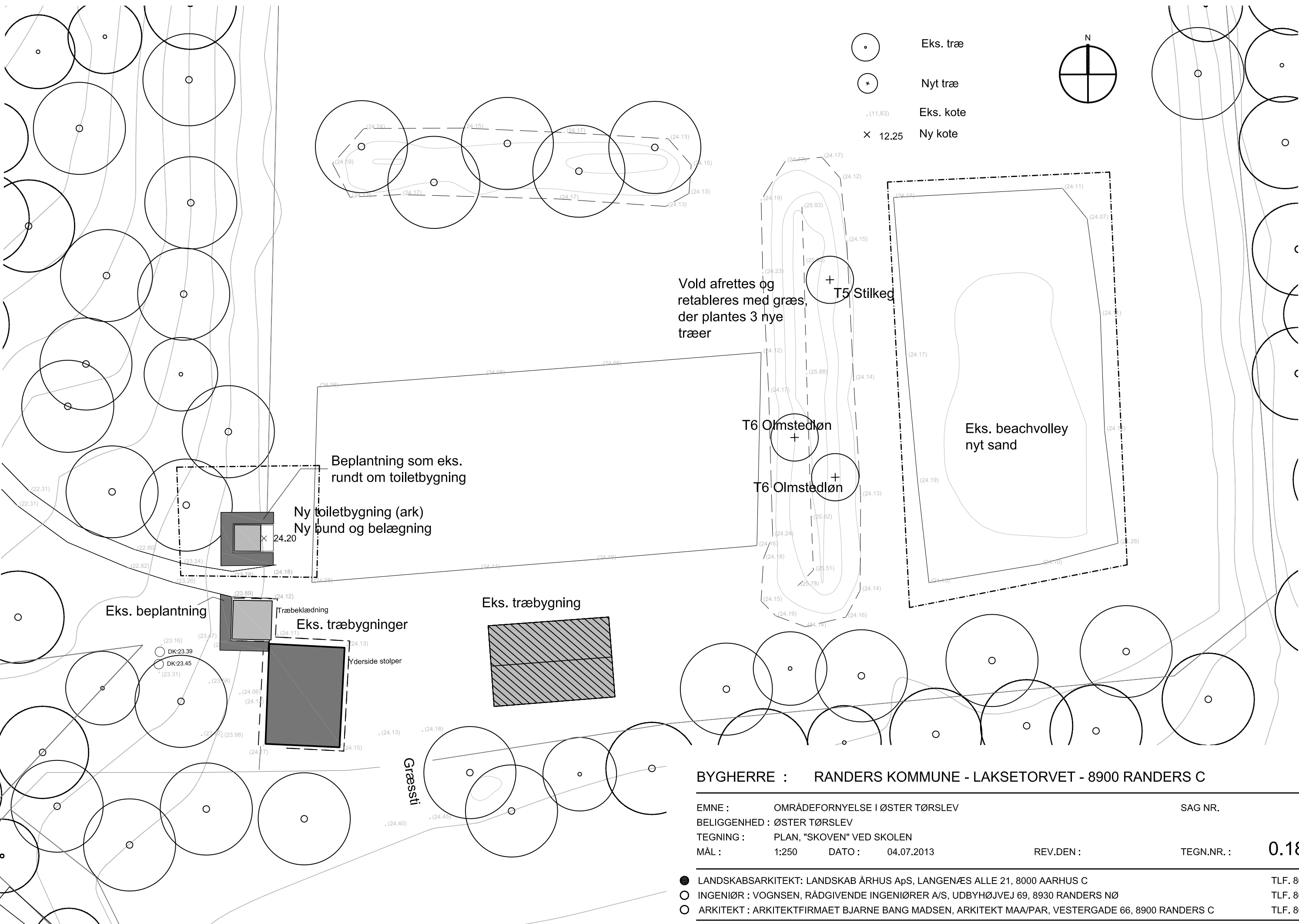
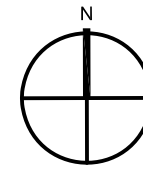
REVISION: REVISIONEN_OMFATTER: REV. DATO: DATO:

BYGHERRE : RANDERS KOMMUNE - LAKSETORVET - 8900 RANDERS C

EMNE : OMRÅDEFORNYELSE I ØSTER TØRSLEV SAG NR.
 BELIGGENHED : ØSTER TØRSLEV
 TEGNING : PLAN, "GRUNDLOVSPADSSEN"
 MÅL : 1:250 DATO : 19.11.2013 REV.DEN : TEGN.NR. : 0.19

● LANDSKABSARKITEKT: LANDSKAB ÅRHUS ApS, LANGENÆS ALLE 21, 8000 AARHUS C TLF. 86143418
 ○ INGENIØR : VOGNSEN, RÅDGIVENDE INGENIØRER A/S, UDBYHØJVEJ 69, 8930 RANDERS NØ TLF. 86422688
 ○ ARKITEKT : ARKITEKTFIRMAET BJARNE BANG MADSEN, ARKITEKT MAA/PAR, VESTERGADE 66, 8900 RANDERS C TLF. 86402066

-  Eks. træ
-  Nyt træ
-  Eks. kote
-  Ny kote



BYGHERRE : RANDERS KOMMUNE - LAKSETORVET - 8900 RANDERS C

EMNE : OMRÅDEFORNYELSE I ØSTER TØRSLEV

SAG NR.

BELIGGENHED : ØSTER TØRSLEV

TEGNING : PLAN, "SKOVEN" VED SKOLEN

MÅL : 1:250 DATO : 04.07.2013

REV.DEN :

TEGN.NR. :

0.18

● LANDSKABSARKITEKT: LANDSKAB ÅRHUS ApS, LANGENÆS ALLE 21, 8000 AARHUS C

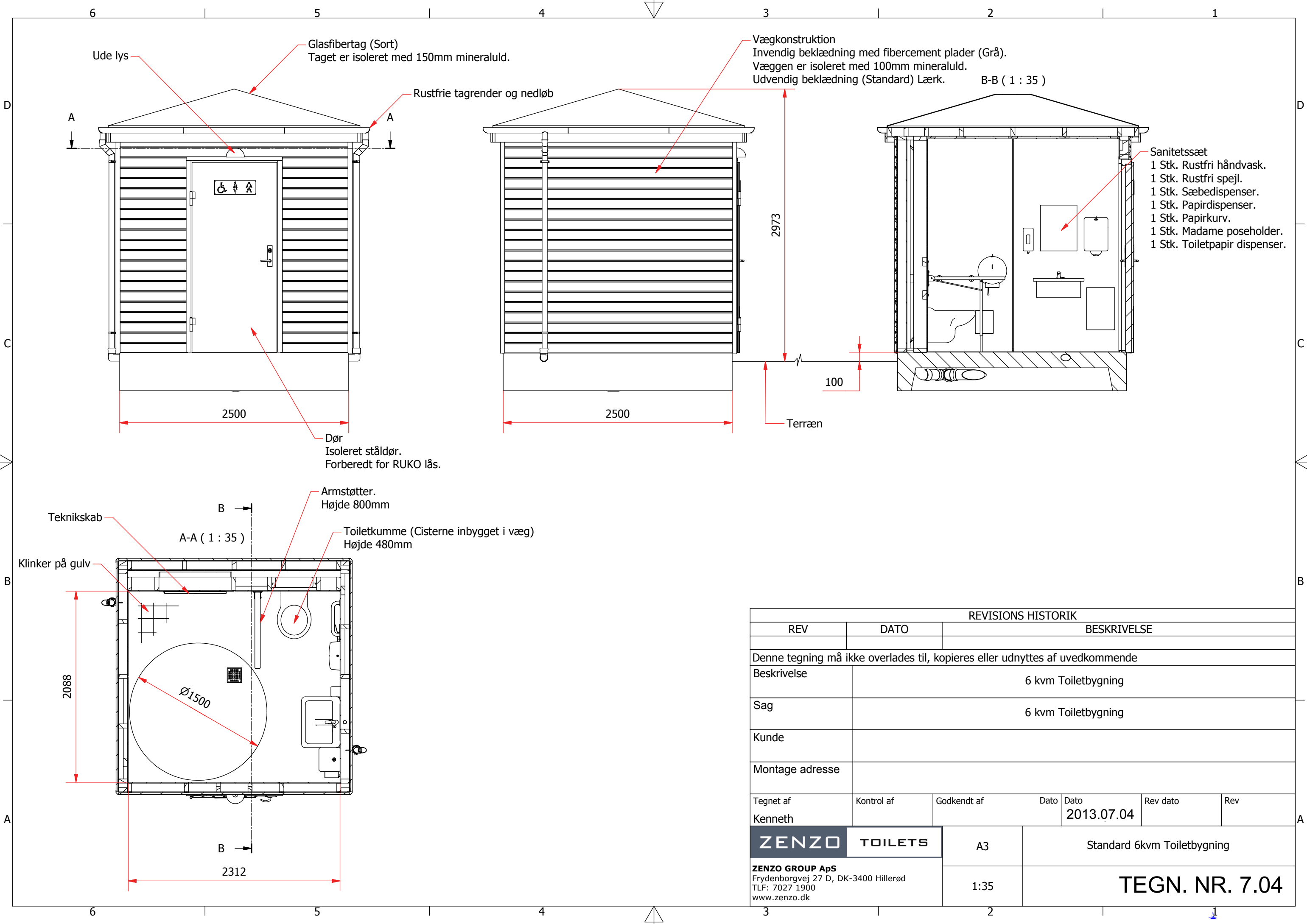
TLF. 86143418

○ INGENIØR : VOGNSEN, RÅDGIVENDE INGENIØRER A/S, UDBYHØJVEJ 69, 8930 RANDERS NØ

TLF. 86422688

○ ARKITEKT : ARKITEKTFIRMAET BJARNE BANG MADSEN, ARKITEKT MAA/PAR, VESTERGADE 66, 8900 RANDERS C

TLF. 86402066



Ude lys
 Glasfibertag (Sort)
 Taget er isoleret med 150mm mineraluld.

Rustfrie tagrender og nedløb

Vægkonstruktion
 Invendig beklædning med fibercement plader (Grå).
 Væggen er isoleret med 100mm mineraluld.
 Udvendig beklædning (Standard) Lærk. B-B (1 : 35)

- Sanitetssæt
- 1 Stk. Rustfri håndvask.
 - 1 Stk. Rustfri spejl.
 - 1 Stk. Sæbedispenser.
 - 1 Stk. Papirdispenser.
 - 1 Stk. Papirkurv.
 - 1 Stk. Madame poseholder.
 - 1 Stk. Toilettepapir dispenser.

Dør
 Isoleret ståldør.
 Forberedt for RUKO lås.

Teknikskab
 Klinker på gulv
 A-A (1 : 35)
 Armstøtter.
 Højde 800mm
 Toiletkumme (Cisterne inbygget i væg)
 Højde 480mm

REVISIONS HISTORIK						
REV	DATO	BESKRIVELSE				

Denne tegning må ikke overlades til, kopieres eller udnyttes af uvedkommende

Beskrivelse	6 kvm Toiletbygning					
-------------	---------------------	--	--	--	--	--

Sag	6 kvm Toiletbygning					
-----	---------------------	--	--	--	--	--

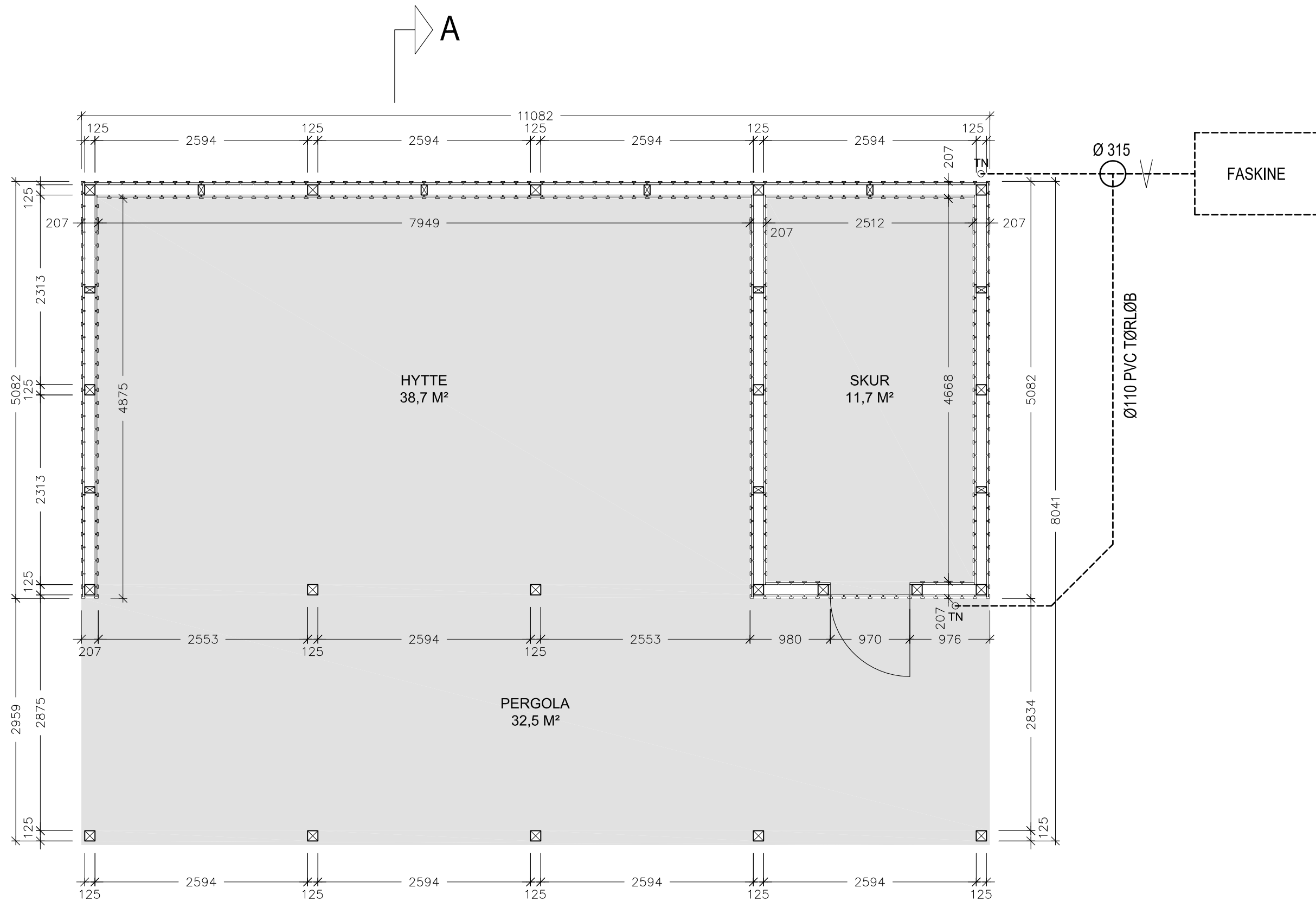
Kunde						
-------	--	--	--	--	--	--

Montage adresse						
-----------------	--	--	--	--	--	--

Tegnet af Kenneth	Kontrol af	Godkendt af	Dato 2013.07.04	Dato	Rev dato	Rev
----------------------	------------	-------------	--------------------	------	----------	-----

ZENZO TOILETS	A3	Standard 6kvm Toiletbygning
----------------------	----	-----------------------------

ZENZO GROUP ApS Frydenborgvej 27 D, DK-3400 Hillerød TLF: 7027 1900 www.zenzo.dk	1:35	TEGN. NR. 7.04
--------------------------------------------------------------------------------------------------	------	-----------------------



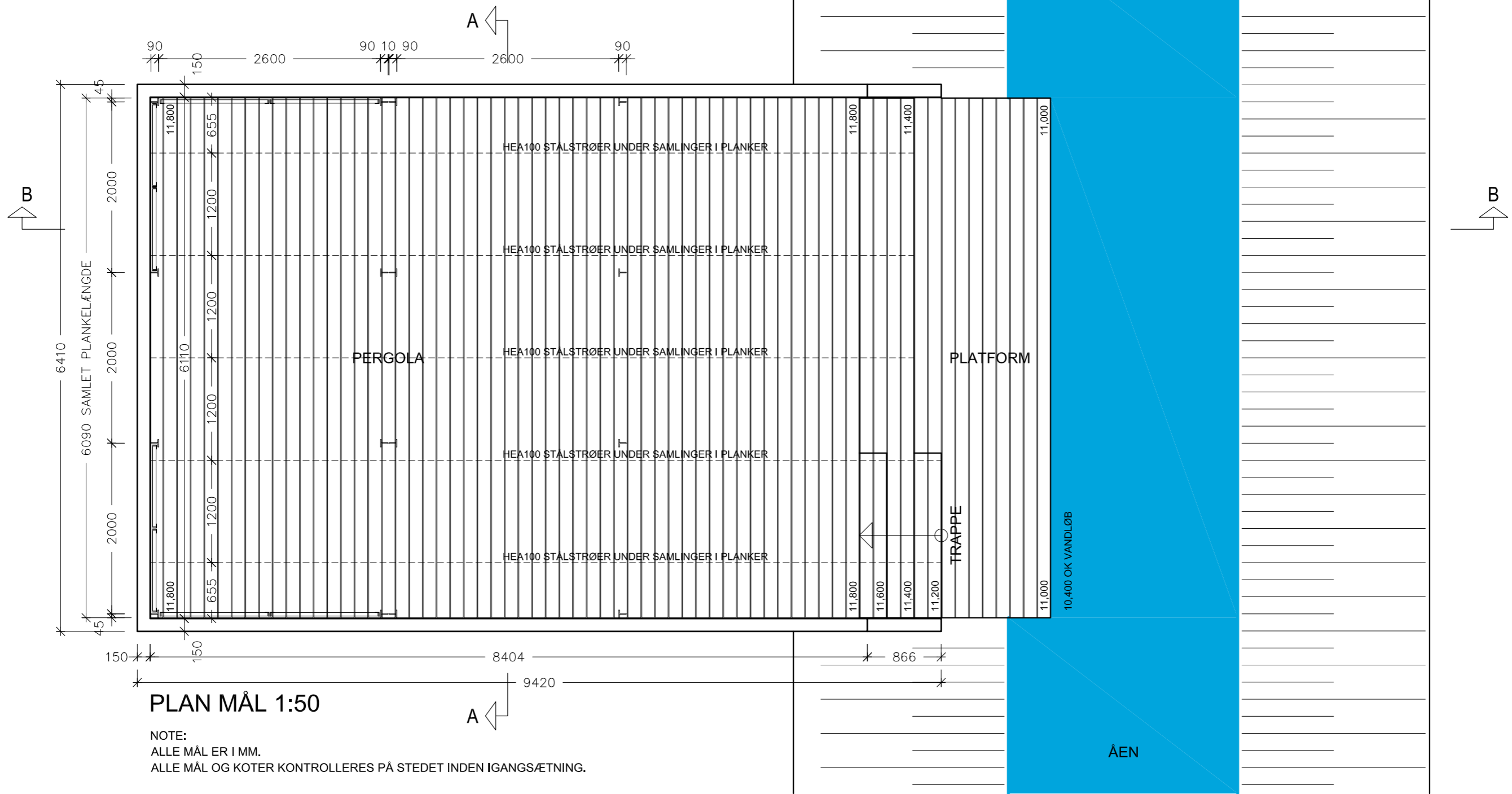
PLAN MÅL 1:50

NOTE:
 ALLE MÅL ER I MM.
 ALLE MÅL OG KOTER KONTROLLERES PÅ
 STEDET INDEN IGANGSÆTNING.

BYGHERRE : RANDERS KOMMUNE - LAKSETORVET - 8900 RANDERS C

EMNE :	OMRÅDEFORNYELSE I ØSTER TØRSLEV	SAG NR.	13004
BELIGGENHED :	ØSTER TØRSLEV		
TEGNING :	PLAN - HYTTE MED PERGOLA		
MÅL :	1:50	REV.DEN :	TEGN.NR. : 1.01
	DATO : 2013.07.04		

- LANDSKABSARKITEKT: LANDSKAB AARHUS APS, LANGENÆS ALLE 21, 8000 AARHUS C TLF. 86143418
- INGENIØR : VOGNSEN, RÅDGIVENDE INGENIØRER A/S, UD BYHØJVEJ 69, 8930 RANDERS NØ TLF. 86422688
- ARKITEKT : ARKITEKTFIRMAET BJARNE BANG MADSEN, ARKITEKT MAA/PAR, VESTERGADE 66, 8900 RANDERS C TLF. 86402066



BYGHERRE : RANDERS KOMMUNE - LAKSETORVET - 8900 RANDERS C

EMNE : OMRÅDEFORNYELSE I ØSTER TØRSLEV

SAG NR. 13004

BELIGGENHED : ØSTER TØRSLEV

TEGNING : PLAN - PERGOLA MED PLATFORM

MÅL : 1:50 DATO : 2013.07.04

REV.DEN :

TEGN.NR. :

1.02

○ LANDSKABSARKITEKT: LANDSKAB AARHUS APS, LANGENÆS ALLE 21, 8000 AARHUS C

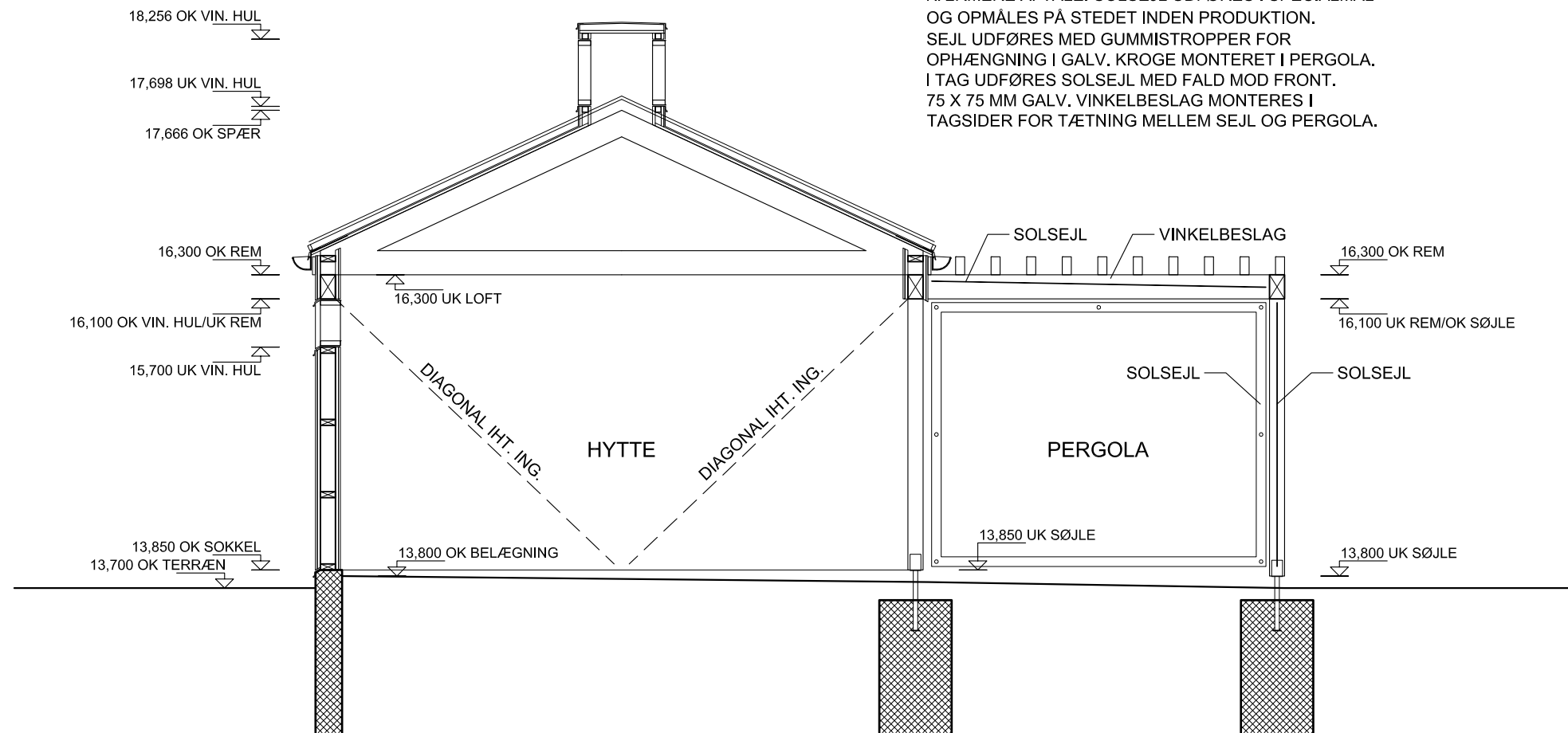
TLF. 86143418

○ INGENIØR : VOGNSEN, RÅDGIVENDE INGENIØRER A/S, UDBYHØJVEJ 69, 8930 RANDERS NØ

TLF. 86422688

● ARKITEKT : ARKITEKTFIRMAET BJARNE BANG MADSEN, ARKITEKT MAA/PAR, VESTERGADE 66, 8900 RANDERS C

TLF. 86402066



SNIT A-A MÅL 1:50

NOTE:
 ALLE MÅL ER I MM.
 ALLE MÅL OG KOTER KONTROLLERES PÅ STEDET INDEN IGANGSÆTNING.

SOLSEJL:
 SOLSEJL UDFØRES I PERGOLA I TAG, SIDER OG FRONT.
 TIL SOLSEJL ANVENDES SKOVTRUP DACRON SOLSEJL -
 ELLER ET DERMED LIGESTILLET PRODUKT. FARVE IHT.
 NÆRMERE AFTALE. SOLSEJL UDFØRES I SPECIALMÅL
 OG OPMÅLES PÅ STEDET INDEN PRODUKTION.
 SEJL UDFØRES MED GUMMISTROPPER FOR
 OPHÆNGNING I GALV. KROGE MONTERET I PERGOLA.
 I TAG UDFØRES SOLSEJL MED FALD MOD FRONT.
 75 X 75 MM GALV. VINKELBESLAG MONTERES I
 TAGSIDER FOR TÆTNING MELLEM SEJL OG PERGOLA.

LANTERNE:
 GALV. STÅLRAMME AF 50 X 50 MM RHS-PROFILER.
 FASTE TRÆ/ALU-VINDUER.
 UDV. BEKLÆDNING MED ALU-INDDÆKNINGER - FARVE
 IHT. NÆRMERE AFTALE.
 TAG UDFØRES MED TAGPAP PÅ KILESKÅRET ISOLERING
 PÅ 22 MM VANDFAST KRYDSFINER.
 ZINKLØSKANTER.

TAGKONSTRUKTION:
 SPÆR UDFØRES IHT. LEVERANDØR.
 25 MM RUPLØJEDE BRÆDDER MED FER OG NOT.
 TAGFOD AFSLUTTES MED ZINKLØSKANT VED RENDE.
 NATURE IMPACT ROFF ELLER ET DERMED
 TILSVARENDE PRODUKT UDFØRES MED 1 LAG PF 3500
 SBS UNDERPAP MED 1 LAG PF 5200 SBS OVERPAP
 OPBYGGES MED TILHØRENDE KANTPROFILER IHT.
 LEVERANDØRENS ANVISNINGER SAMT TOR 23.
 VED TAGFOD UDFØRES DER PERFORERET RUSTFRI
 STÅLPLADE FOR MONTAGE AF 25 X 100 MM TRYKIMPR.
 TILDANNET STERNBRÆDDER.
 25 X 100/150 MM TRYKIMPR. VINDSKEDER UDFØRES
 MED ZINKLØSKANTER.

TAGRENDER OG NEDLØB:
 FORPATINERET ZINKRENDER OG NEDLØB MED
 TILHØRENDE RENDJERN OG RØRHOLDERE.

PERGOLA:
 PERGOLA UDFØRES AF 125 X 125 MM
 TRÆKONSTRUKTION PÅ PUNKTFUNDAMENTER.
 125 X 200 MM TOPREMME MED 75 X 150 MM LAMELLER -
 C/C 295 MM.
 ALT LIMTRÆ SKAL ENDEFLADE FORSEGLES MED LIM
 FRA FABRIK. LIMTRÆ OVERFLADEBEHANDLES MED
 OLIEBASERET MALING IHT. NÆRMERE AFTALE.

YDERVÆGGE:
 1 PÅ 2 BEKLÆDNING / FARVE IHT. NÆRMERE AFTALE -
 BEKLÆDNING UDFØRES LIGELEDES INDVENDIGT.
 UDVENDIG TRYKIMPR. BEKLÆDNING AF 16 X 45 MM LISTER PÅ
 25 X 150 MM PLANKER.
 VINDPAP.
 VED BUNDREM OG SKEL I GAVLE SAMT OVER OG UNDER
 VINDUESBÅND UDFØRES BEKLÆDNING MED ZINKLØSKANTER.
 125 X 200 TOPREM.
 TRÆKONSTRUKTION AF 75/125 X 125 MM LODRET
 KONSTRUKTION MED 50 X 125 MM VANDRET MELLE-
 KONSTRUKTION.
 TRYKIMPR. BUNDREM UDFØRES PÅ MURPAP OG MONTERES
 TIL FUNDAMENT IHT. ING.
 TRÆKONSTRUKTION UDFØRES AF FULDKANTET
 KONSTRUKTIONSTRÆ I FYRTRÆ.
 VINDUESBÅND UDFØRES AF TRÆ/ALU-VINDUER.

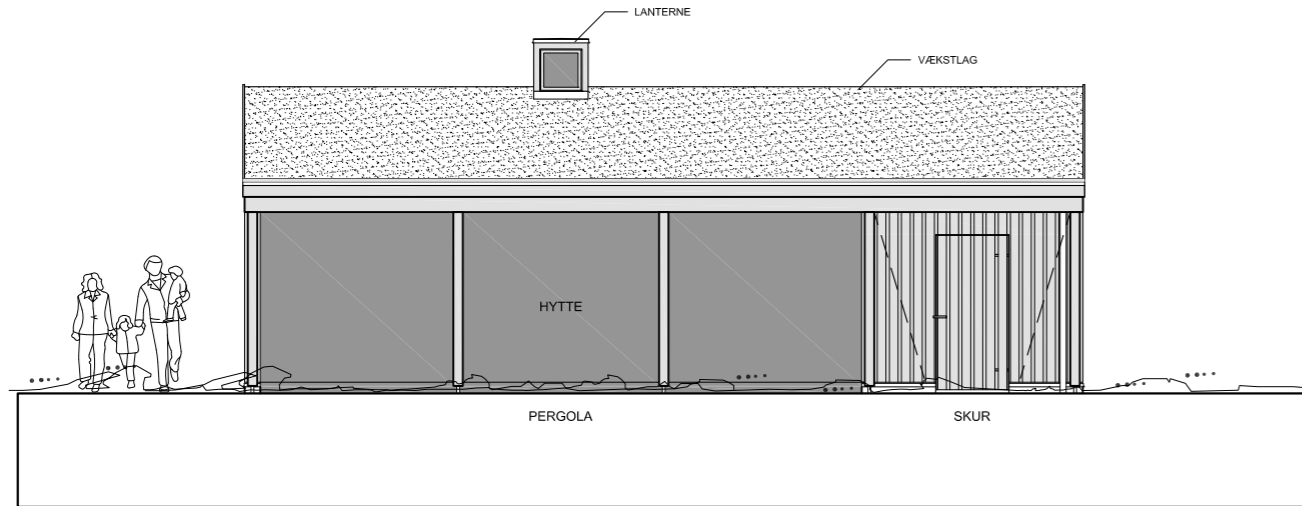
BELÆGNING:
 UDVENDIG BELÆGNING UDFØRES IHT. BESKRIVELSE.

FUNDAMENTER:
 FUNDAMENTER, PUNKTFUNDAMENTER, FORANKRINGS-
 JERN, ARMERING OG VINDAFSTIVNING UDFØRES IHT.
 ING. PROJEKT.

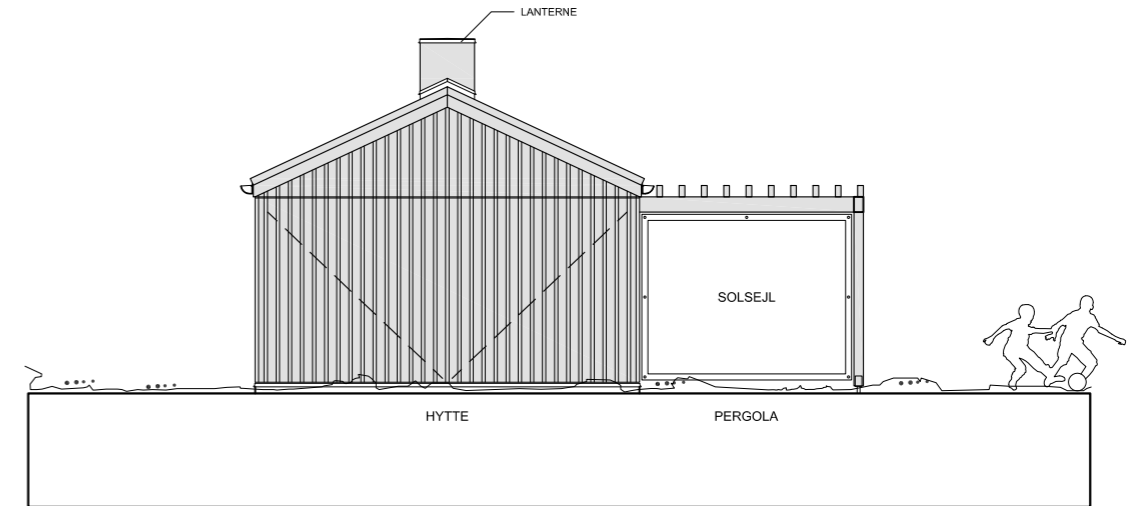
BYGHERRE : RANDERS KOMMUNE - LAKSETORVET - 8900 RANDERS C

EMNE :	OMRÅDEFORNYELSE I ØSTER TØRSLEV	SAG NR.	13004
BELIGGENHED :	ØSTER TØRSLEV		
TEGNING :	SNIT A-A - HYTTE MED PERGOLA		
MÅL :	1:50	DATO :	2013.07.04
		REV.DEN :	
		TEGN.NR. :	2.01

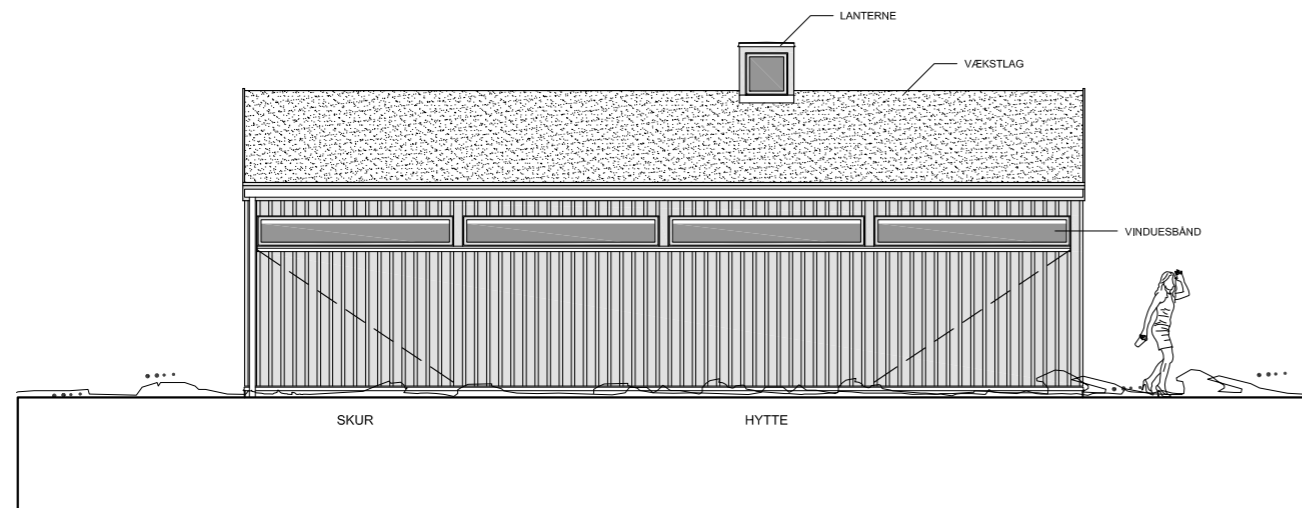
○ LANDSKABSARKITEKT:	LANDSKAB AARHUS APS, LANGENÆS ALLE 21, 8000 AARHUS C	TLF. 86143418
○ INGENIØR :	VOGENSEN, RÅDGIVENDE INGENIØRER A/S, UDBYHØJVEJ 69, 8930 RANDERS NØ	TLF. 86422688
● ARKITEKT :	ARKITEKTFIRMAET BJARNE BANG MADSEN, ARKITEKT MAA/PAR, VESTERGADE 66, 8900 RANDERS C	TLF. 86402066



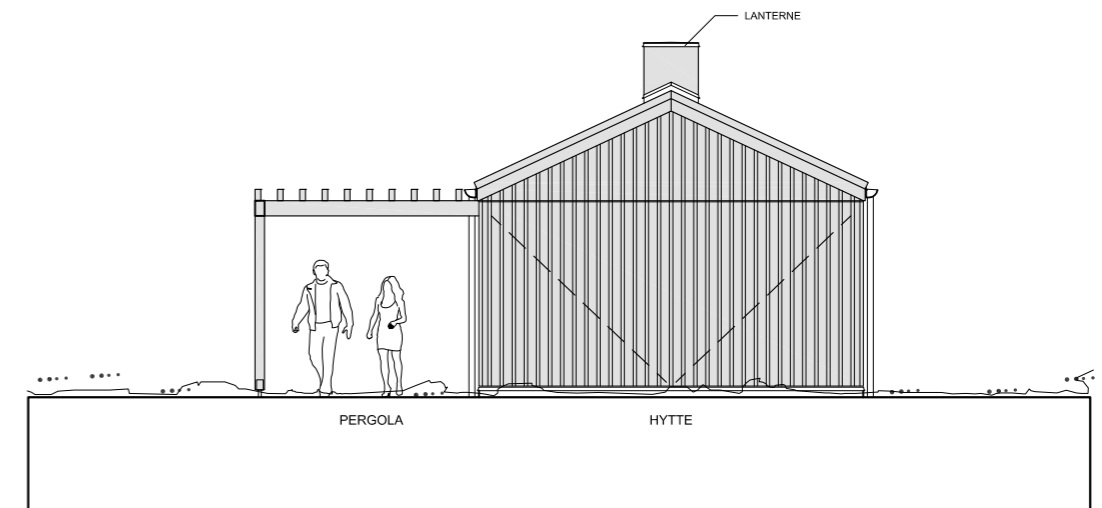
FACADE MOD NORDØST



GAVL MOD SYDØST



FACADE MOD SYDVEST



GAVL MOD NORDVEST

SIGNATURFORKLARING:

— — — — — DIAGONALER:
DIAGONALER UDFØRES IHT. ING.

BYGHERRE : RANDERS KOMMUNE - LAKSETORVET - 8900 RANDERS C

EMNE : OMRÅDEFORNYELSE I ØSTER TØRSLEV

SAG NR. 13004

BELIGGENHED : ØSTER TØRSLEV

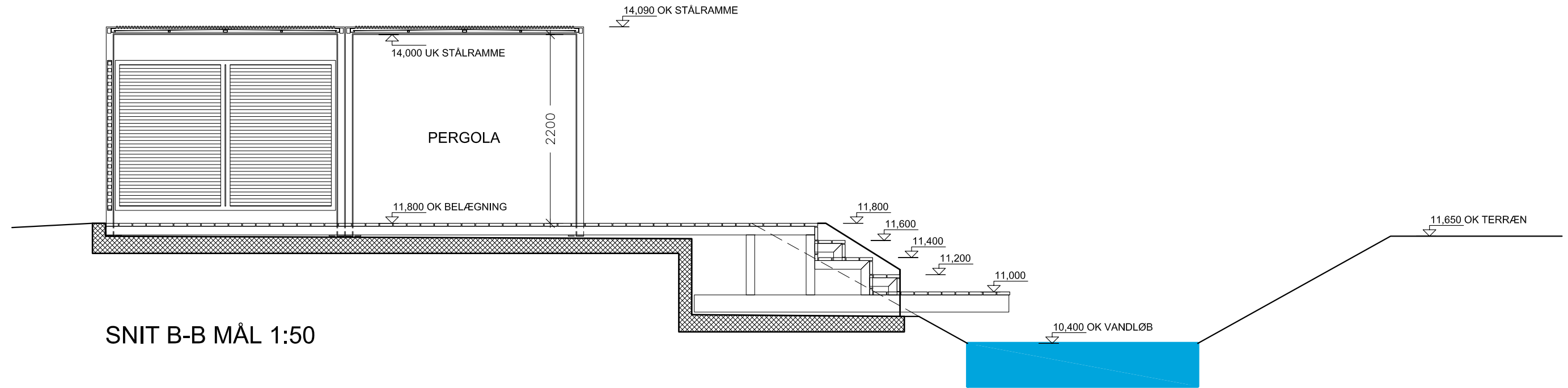
TEGNING : FACADER - HYTTE MED PERGOLA

MÅL : 1:50 DATO : 2013.07.04

REV.DEN :

TEGN.NR. : 9.01

- LANDSKABSARKITEKT: LANDSKAB AARHUS APS, LANGENÆS ALLE 21, 8000 AARHUS C TLF. 86143418
- INGENIØR : VOGNSEN, RÅDGIVENDE INGENIØRER A/S, UDBYHØJVEJ 69, 8930 RANDERS NØ TLF. 86422688
- ARKITEKT : ARKITEKTFIRMAET BJARNE BANG MADSEN, ARKITEKT MAA/PAR, VESTERGADE 66, 8900 RANDERS C TLF. 86402066



SNIT B-B MÅL 1:50

NOTE:

FLEXYS FRAME PERGOLA ELLER ET DERMED LIGESTILLET PRODUKT. UDFØRES AF T-PROFIL 90 X 90 X 10 MM VARMGALVANISERET RAMMER I MÅL SOM ANGIVET PÅ TEGNING. PERGOLA UDFØRES AF STANDARDELEMENTER SAMT SPECIAL FREMSTILLEDE ELEMENTER DER SKAL UDFØRES I MATERIALER OG DIM. SOM STANDARDELEMENTER.

1/1 SIDELEMENTER 1960 X 1750 MM VARMGALVANISERET 50 X 50 X 5 MM VINKELPROFILER MED 2 X 22 SIDELISTER AF 40 X 40 X 945 MM ROBINIE-TRÆ MED BEHANDLING IHT. NÆRMERE AFTALE.

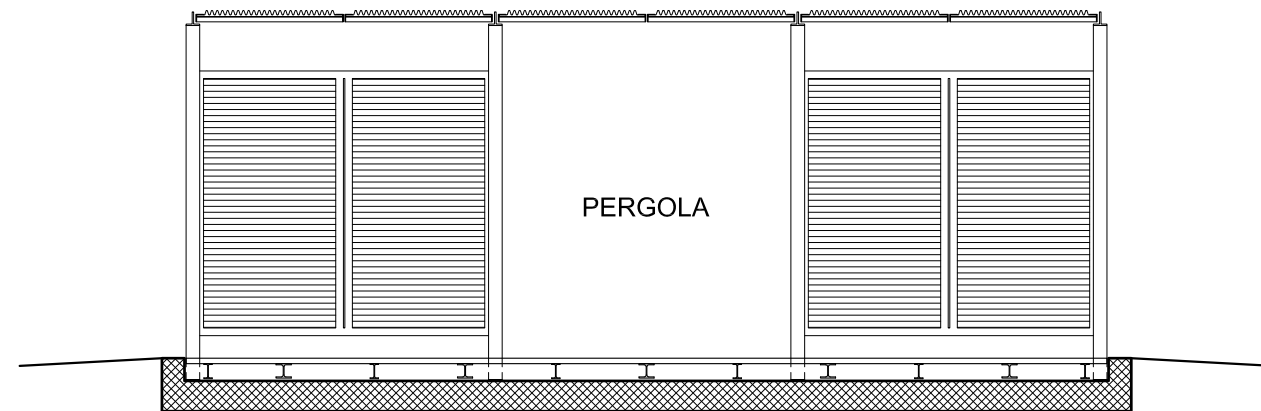
TAGELEMENTER UDFØRES OVER HELE PERGOLA MED LUKKET TAG AF 3 MM VARMGALVANISERET STÅLPLADE MED INTEGRERET TAGRENDE OG NEDLØBSRØR. PÅ TAGFLADER INTEGRERES GUMMIDUG, 10 MM VT-FILT OG 30 MM XEROFLOR MOS-SEDUM VEG TECHS XMS 2-27 ELLER ET DERMED LIGESTILLET PRODUKT.

FASTGØRELSE AF PERGOLA UDFØRES IHT. LEVERANDØR/ING. PERGOLA SAMT PLANKER UDFØRES MED EN AFSTAND PÅ 10 MM TIL BETONKANT.

MONTERING AF RAMMER, TAGELEMENT OG SIDELEMENTER SAMT ØVRIGE TILHØRENDE KOMPONENTER UDFØRES IHT. LEVERANDØRENS ANVISNINGER.

BETONPLADE VED PERGOLA OG PLATFORM UDFØRES MED FALDOPBYGNING MOD Å FOR AFVANDING IHT. ING. PROJEKT.

35 X 150 MM PLANKER UDFØRES AF ROBINIE-TRÆ MONTERET MED 10 MM MELLEMRUM OG I LÆNGDER AF 2400 MM. SAMLINGER UDFØRES FORSKUDT OVER HEA100 STÅLSTRØER. ØVRIGE STÅLSTRØER UDFØRES AF IPE100. HVOR PLANKER AFBRYDES AF STÅLSØJLER UDFØRES DER SUPPLERENDE STÅLSTRØER. VED TRAPPE OG PLINT SAMT TRAPPE-ENDER BEKLÆDES STINGER MED 35 X 150 MM ROBINIE-PLANKER. DER ANVENDES ROBINIE-TRÆ FRA SKOVTRUP - ELLER ET DERMED LIGESTILLET PRODUKT. PLANKER MONTERES TIL IPE/HEA STÅLSTRØER HVOR DISSE KRYDSESKRIBES HINANDEN MED 2 STK. 8 X 50 MM UMBRACOBOLT DIN 7991 A2 MED UNDERSÆNKET HOVED OG INDVENDIG SEKSKANT MED TILHØRENDE SKIVER OG LÅSEMØTRIK - ALLE DELE I RUSTFRI STÅL. ALLE HULLER FOR MONTAGE AF PLANKER FORBORES INDEN KORROSIONSBESKYTTELSE. ALT STÅL KORROSIONSBESKYTTES IHT. ING.



SNIT A-A MÅL 1:50

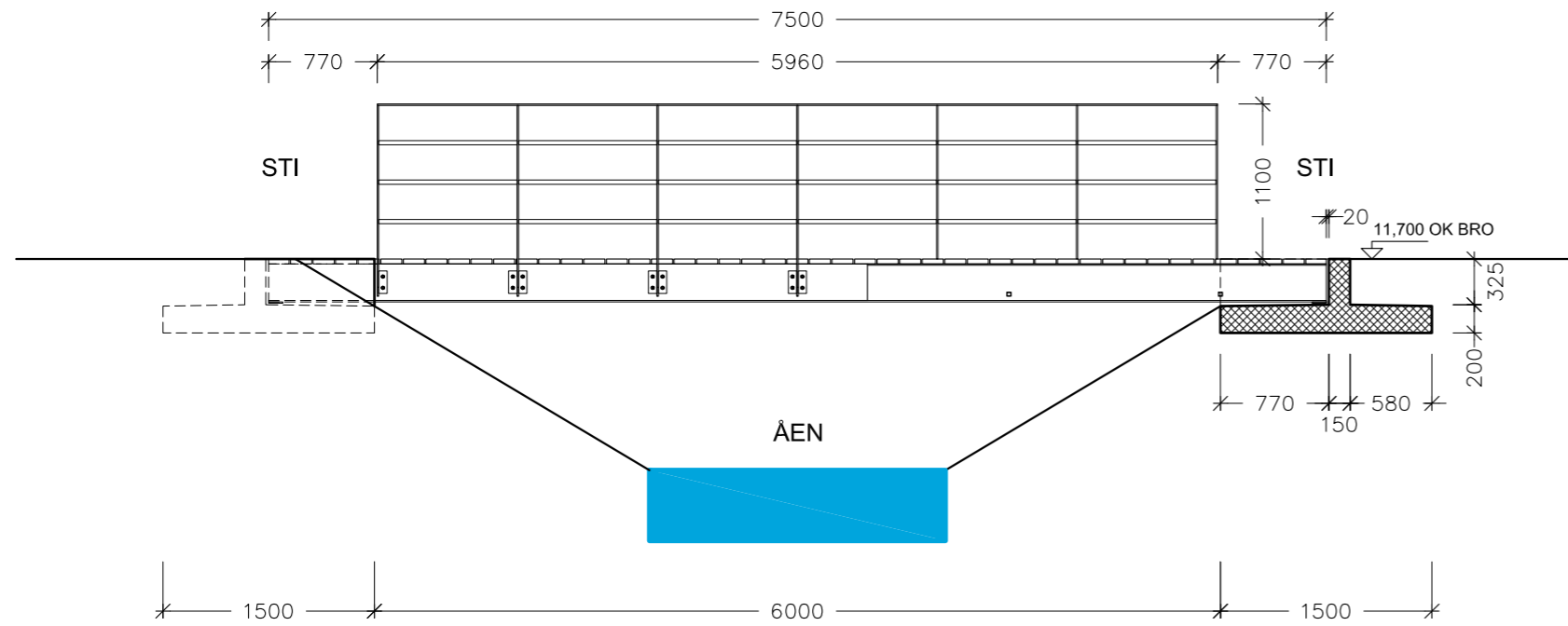
NOTE:

ALLE MÅL ER I MM.
ALLE MÅL OG KOTER KONTROLLERES PÅ STEDET INDEN IGANGSÆTNING.

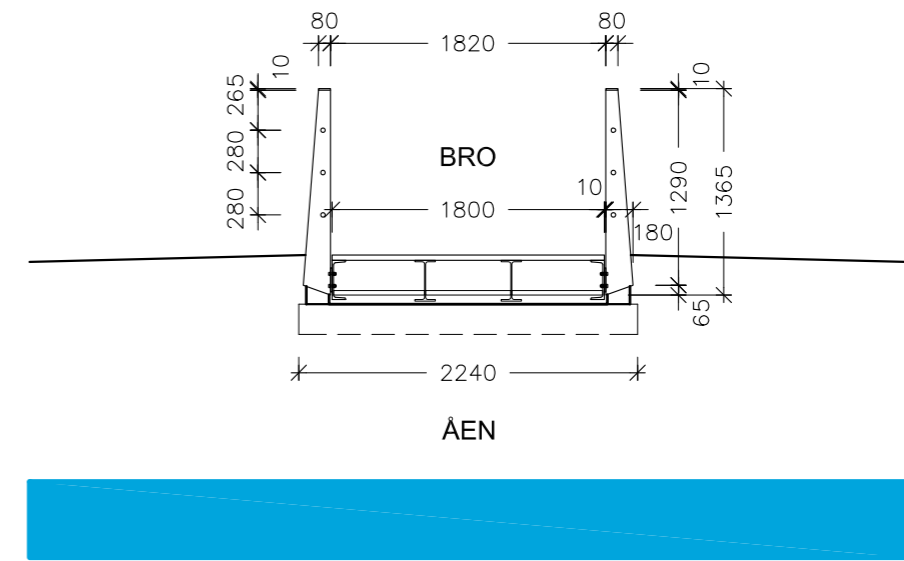
BYGHERRE : RANDERS KOMMUNE - LAKSETORVET - 8900 RANDERS C

EMNE :	OMRÅDEFORNYELSE I ØSTER TØRSLEV	SAG NR.	13004
BELIGGENHED :	ØSTER TØRSLEV		
TEGNING :	SNIT A-A OG B-B - PERGOLA MED PLATFORM		
MÅL :	1:50	DATO :	2013.07.04
		REV.DEN :	
		TEGN.NR. :	2.02

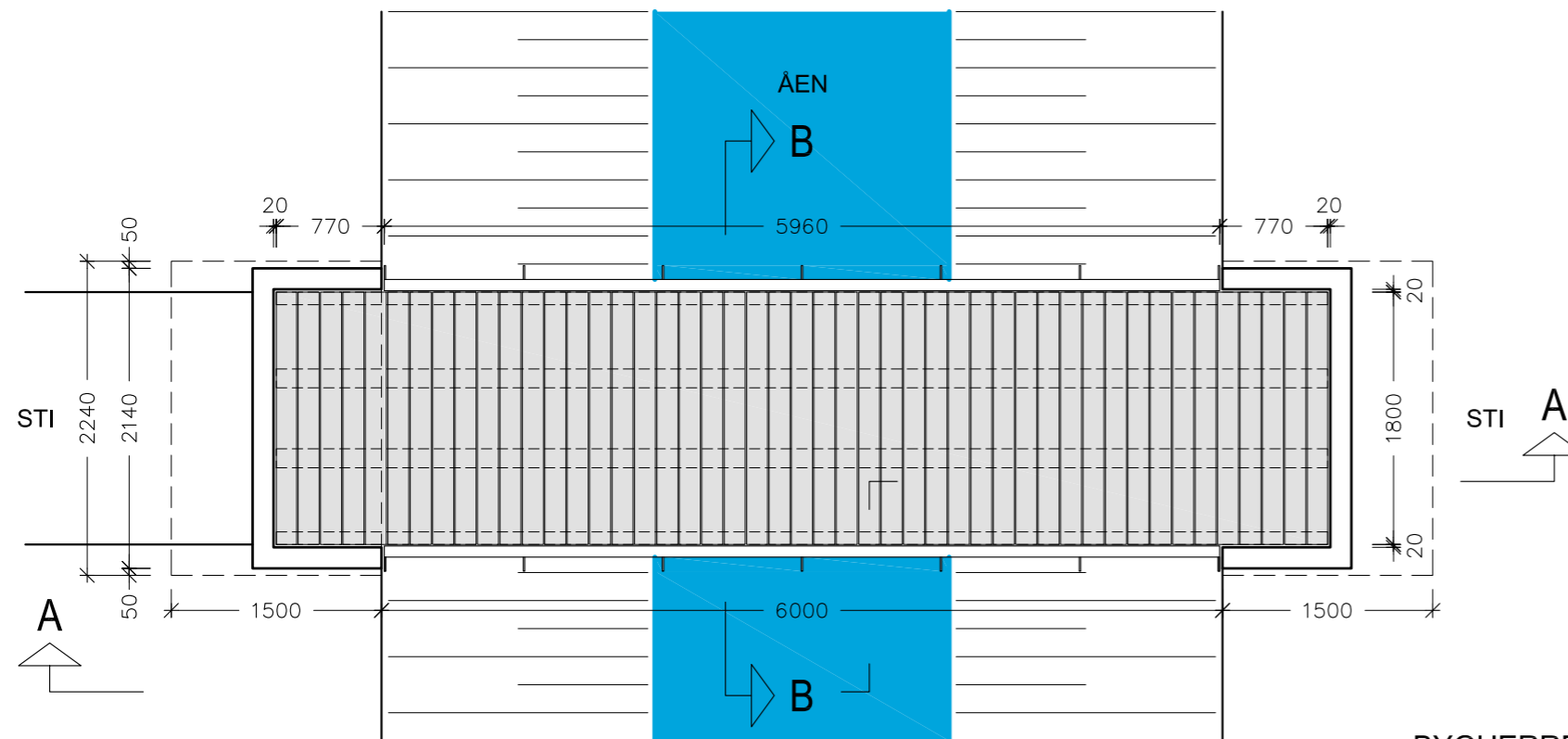
- LANDSKABSARKITEKT: LANDSKAB AARHUS APS, LANGENÆS ALLE 21, 8000 AARHUS C TLF. 86143418
- INGENIØR : VOGNSEN, RÅDGIVENDE INGENIØRER A/S, UDBYHØJVEJ 69, 8930 RANDERS NØ TLF. 86422688
- ARKITEKT : ARKITEKTFIRMAET BJARNE BANG MADSEN, ARKITEKT MAA/PAR, VESTERGADE 66, 8900 RANDERS C TLF. 86402066



SNIT A-A - BRO NR. 2 TVÆRBRO MÅL 1:50



SNIT B-B - BRO NR. 2 TVÆRBRO MÅL 1:50



PLAN - BRO NR. 2 TVÆRBRO MÅL 1:50

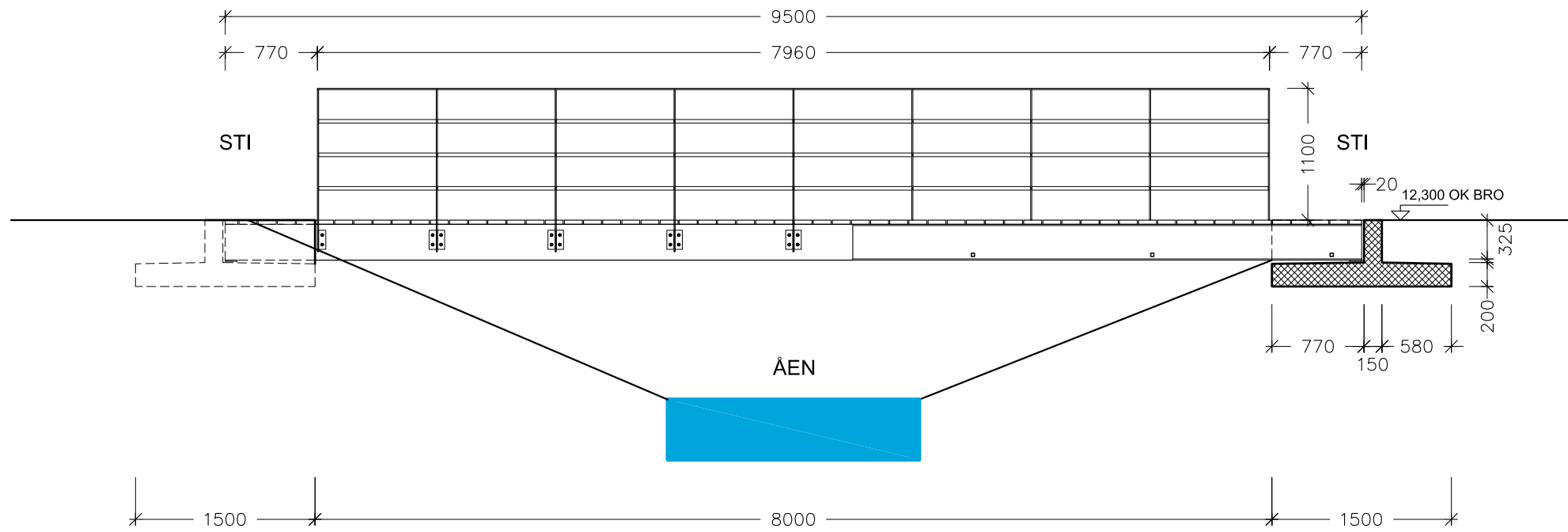
NOTE:
ALLE MÅL ER I MM.
ALLE MÅL OG KOTER KONTROLLERES PÅ STEDET INDEN IGANGSÆTNING.

NOTE - 6 METER BRO NR. 2 TVÆRBRO:
FUNDAMENTER UDFØRES IHT. ING. PROJEKT.
YDERSTE BROVANGER UDFØRES AF UNP 260.
MELLEM BROVANGER UDFØRES AF IPE 270.
30 X 30 X 3 MM RHS-PROFILER C/C 1500 MM UDFØRES MELLEMBROVANGER I UNDERSIDE.
MONTAGEPLADER UNDER VANGER TIL FASTGØRELSE AF BRO TIL FUNDAMENTER IHT. ING.
BALUSTRE UDFØRES AF 10 MM STÅLPLADE MED 10 X 80 MM HÅNDLISTE SAMT Ø32 T4.05 MEDLØBERE.
ALLE HULLER FOR MONTAGE AF VANGER, BALUSTRE OG PLANKER FORBORES INDEN
KORROSIONSBESKYTTELSE. ALT STÅL KORROSIONSBESKYTTES IHT. ING.
35 X 150 MM PLANKER I HELE LÆNGDLEN UDFØRES AF ROBINIE-TRÆ MONTERET MED 10 MM MELLEMRUM.
DER ANVENDES ROBINIE-TRÆ FRA SKOVTRUP - ELLER ET DERMED LIGESTILLET PRODUKT.
PLANKER MONTERES TIL STÅL-VANGER HVOR DISSE KRYDSESR HINANDEN MED 2 STK. 8 X 50 MM
UMBRACOBOLT DIN 7991 A2 MED UNDERSÆNKET HOVED OG INDVENDIG SEKSKANT MED TILHØRENDE
SKIVER OG LÅSEMØTRIK - ALLE DELE I RUSTFRI STÅL.

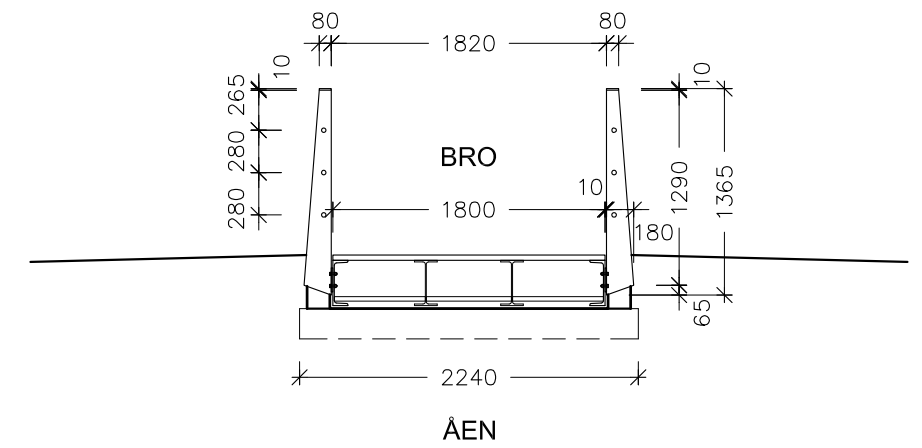
BYGHERRE : RANDERS KOMMUNE - LAKSETORVET - 8900 RANDERS C

EMNE :	OMRÅDEFORNYELSE I ØSTER TØRSLEV	SAG NR.	13004
BELIGGENHED :	ØSTER TØRSLEV		
TEGNING :	PLAN OG OPSTALT AF BRO NR. 2 - 6M TVÆRBRO		
MÅL :	1:50	DATO :	2013.07.04
		REV.DEN :	
		TEGN.NR. :	7.02

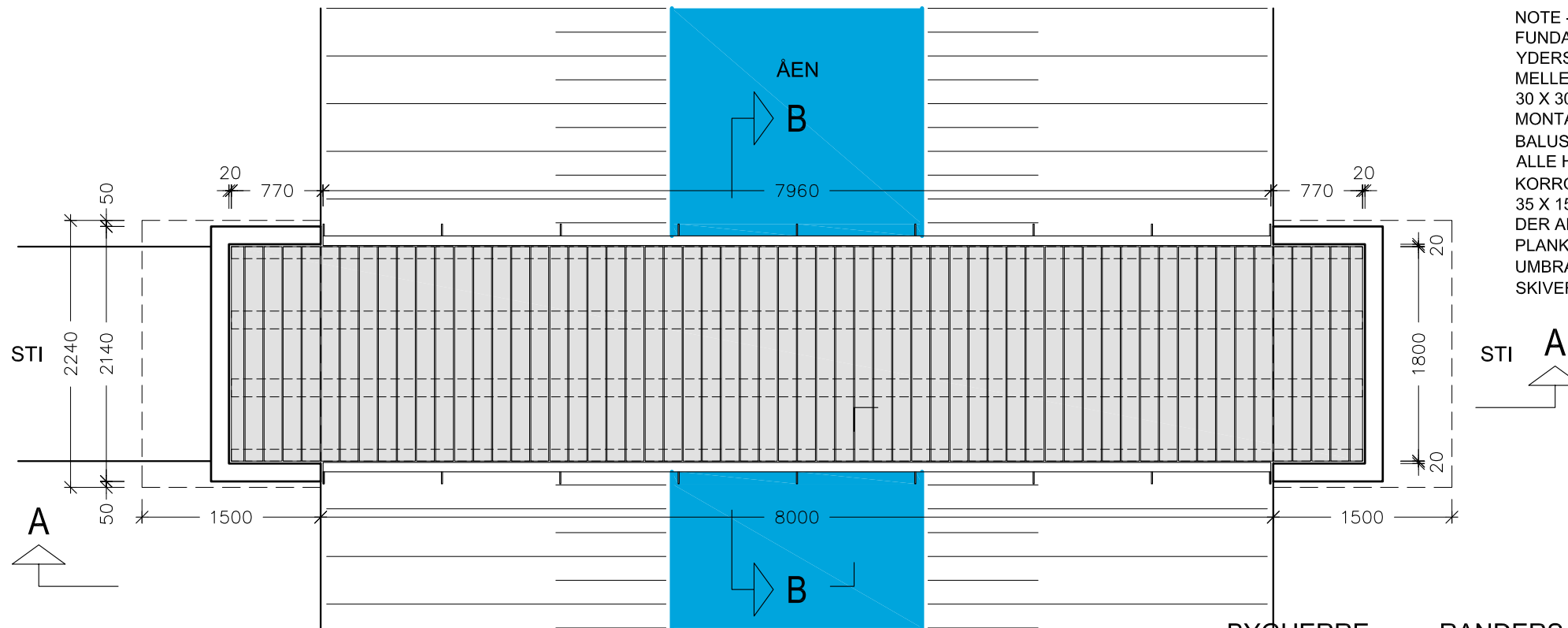
○ LANDSKABSARKITEKT: LANDSKAB AARHUS APS, LANGENÆS ALLE 21, 8000 AARHUS C	TLF. 86143418
○ INGENIØR : VOGNSEN, RÅDGIVENDE INGENIØRER A/S, UDBYHØJVEJ 69, 8930 RANDERS NØ	TLF. 86422688
● ARKITEKT : ARKITEKTFIRMAET BJARNE BANG MADSEN, ARKITEKT MAA/PAR, VESTERGADE 66, 8900 RANDERS C	TLF. 86402066



SNIT A-A - BRO NR. 3 KARLSBRO MÅL 1:50



SNIT B-B - BRO NR. 3 KARLSBRO MÅL 1:50



PLAN - BRO NR. 3 KARLSBRO MÅL 1:50

NOTE - 8 METER BRO NR. 3 KARLSBRO:
 FUNDAMENTER UDFØRES IHT. ING. PROJEKT.
 YDERSTE BROVANGER UDFØRES AF UNP 300.
 MELLEM BROVANGER UDFØRES AF IPE 300.
 30 X 30 X 3 MM RHS-PROFILER C/C 1500 MM UDFØRES MELLEMLER BROVANGER I UNDERSIDE.
 MONTAGEPLADER UNDER VANGER TIL FASTGØRELSE AF BRO TIL FUNDAMENTER IHT. ING.
 BALUSTRE UDFØRES AF 10 MM STÅLPLADE MED 10 X 80 MM HÅNDLISTE SAMT Ø32 T4.05 MEDLØBERE.
 ALLE HULLER FOR MONTAGE AF VANGER, BALUSTRE OG PLANKER FORBØRES INDEN
 KORROSIONSBESKYTTELSE. ALT STÅL KORROSIONSBESKYTTES IHT. ING.
 35 X 150 MM PLANKER I HELE LÆNGDEN UDFØRES AF ROBINIE-TRÆ MONTERET MED 10 MM MELLEMRUM
 DER ANVENDES ROBINIE-TRÆ FRA SKOVTRUP - ELLER ET DERMED LIGESTILLET PRODUKT.
 PLANKER MONTERES TIL STÅL-VANGER HVOR DISSE KRYDSESR HINANDEN MED 2 STK. 8 X 50 MM
 UMBRACOBOLT DIN 7991 A2 MED UNDERSÆNKET HOVED OG INDVENDIG SEKSKANT MED TILHØRENDE
 SKIVER OG LÅSEMØTRIK - ALLE DELE I RUSTFRI STÅL.

BYGHERRE : RANDERS KOMMUNE - LAKSETORVET - 8900 RANDERS C

NOTE:
 ALLE MÅL ER I MM.
 ALLE MÅL OG KOTER KONTROLLERES PÅ STEDET INDEN IGANGSÆTNING.

EMNE :	OMRÅDEFORNYELSE I ØSTER TØRSLEV	SAG NR.	13004
BELIGGENHED :	ØSTER TØRSLEV		
TEGNING :	PLAN OG OPSTALT AF BRO NR. 3 - 8M		
MÅL :	1:50	DATO :	2013.07.04
		REV.DEN :	
		TEGN.NR. :	7.03

○	LANDSKABSARKITEKT: LANDSKAB AARHUS APS, LANGENÆS ALLE 21, 8000 AARHUS C	TLF. 86143418
○	INGENIØR : VOGNSEN, RÅDGIVENDE INGENIØRER A/S, UD BYHØJVEJ 69, 8930 RANDERS NØ	TLF. 86422688
●	ARKITEKT : ARKITEKTFIRMAET BJARNE BANG MADSEN, ARKITEKT MAA/PAR, VESTERGADE 66, 8900 RANDERS C	TLF. 86402066

PLANTELISTE - Områdefornyelse Øster Tørslev

HOVEDPROJEKT 04.07.2013

Rev:

Nr.	Handelsnavn	Dansknavn		Højde	Størrelse	stk. m2/lbm	Antal	Pris
T	Træer							
T1	Acer platanoides	Spidsløn		20-30 m	H 14-16 mTk			
T2	Acer saccharinum "Pyramidalis"	Søvløn		7-12 m	H 14-16 mTk			
T3	Sorbus latifolia "Atrø"	Bredbladet røn		8-10 m	H 14-16 mTk			
T4	Tilia Cordata "Greenspire"	Lind		15-20 m	H 14-16 mTk			
T5	Quercus robur	Stilkeg		20-30 m	H 14-16 mTk			
T6	Acer platanoides "Olmsted"	Olmstedløn		8-10 m	H 14-16 mTk			
	Bøgepur (Grundlovspladsen+ ved værn)							
	Fagus sylvatica	Alm. Bøg			50-80 hækkvalitet	4 pr. lbm		
	Buskads A (ovalen i Grønningen vest)							
15%	Aronia melanocarpa "Aron"	Surbær		1 m	Buske			
15%	Ribes alpinum, currant (compacta)	Fjeldribs		1-1,2 m	0/1/2 50-80			
15%	Symphoricarpos chenaultii "Hancock"	Rød snebær		0,8-1 m	Lette buske			
15%	Spiraea vanhouttei	Spiraea		2-2,5 m	Buske			
5%	Malus sargentii	Sargentsæble		2-3 m	Buske			
5%	Amelanchier spicata	Bærmispel		3-5 m	Buske			
5%	Syringa Vulgaris	Alm. syren		4 m	Buske			
5%	Syringa Vulgaris "Alba"	Alm. Hvid syren		4 m	Buske			
5%	Amalanchier laevis	Bærmispel		4-5 m	sol. 125-150 mk			
5%	Cornus mas	Kirsebærkornel		4-5 m	sol. 125-150 mk			
5%	Corylus avellana	Alm. Hassel		4-5 m	sol. 125-150 mk			
5%	Prunus padus	Hæg		6-8 m	Buske			
	Buskads B (ovalen Grønningen øst)							
5%	Rhododendron brachycarpum	rododendron	250 x 250	flødefarvet				
5%	Rhododendron catw. Grandiflora	rododendron	400 x 300	lilla				
5%	Rhododendron hybr. 'Catawbiense Alba'	rododendron	250 x 200	lysrosa + hvid				
5%	Rhododendron hybr. 'Scintillation'	rododendron	200 x 200	rosa				

10%	Rhododendron hybr. 'Cunningham's White'	rododendron	150 x 200	hvid m. grøngul			
10%	Rhododendron hybr. 'English Roseum'	rododendron	250 x 250	purpurrosa			
10%	Rhododendron will. Gartendir. 'Glocker'	rododendron	80 x 80	rødrosa + rosa			
10%	Rhododendron will. 'Moerheim's Pink'	rododendron	100 x 100	sartrosa			
10%	Rhododendron yakushmanum 'Polaris'	rododendron	100 x 100	sartrosa			
10%	Clethra alnifolia	konvalbusk	100 x 200	hvide aks, duft			
10%	Rhododendron azalea 'Hort. H. Witte''	azalea	150 x 150	gul			
10%	Rhododendron azalea 'Persil'	azalea	150 x 130	hvid m. gul			
B	Buske ved rundkørslen						
B1	Stephanandra incisa "Crispa"	Kranstop		1-1,5 m	0/1/1 20-40	6 stk. / m2	
B	Buske ved oval hækrum Grønningen vest						
B2	Spiraeacineria "Grefsheim"	Spiræa			Buske CO		
FB	Frugtbuske						
1	Ribes nigrum 'Polar'	Solbær		1 m	Buske CO		
2	Hvid Hollandsk	Ribs (hvid)					
3	Ribes rubrum	Ribs		1-1,5 m	0/1/2 50-80		
4	Rubus fruticosus 'Lochness'	Brombær (tornløs)		2-3 m	0/1/2 50-80		
S	Slyngplanter ved pavillon og mur						
S1	Fallopia baldschuanica	Arkitektens trøst		Opb. CO			
S2	Hedera hibernica "Hestor"	Storbladet efeu		Opb. CO			
					Stambuske H 12-14 mTk		
F	Frugttræer						
F1	Kirsebær Victor						
F2	Kirsebær Stella						
F3	Æble Discovery						
F4	Æble Guldborg						
F5	Blomme Kirke				Heister Barrods 2x omplantning		
F6	Blomme Rivers Early Prolific				Halvstm. i potte		
F7	Pære Conference				Halvstm. i potte		