

TRAFIKANALYSE KRISTRUP

10. februar 2021

TRAFIKANALYSE FOR KRISTRUP

- Baggrund
- Formål
- Resultat



HØRINGSSVAR, NY HAVNEVEJ

- Stigende trafikmængder
- Tung trafik på Clausholmvej
- Luft- og støjforurening
- Ønske om cykelsti på Clausholmvej
- Sikring af krydsninger af Clausholmvej



PROCES



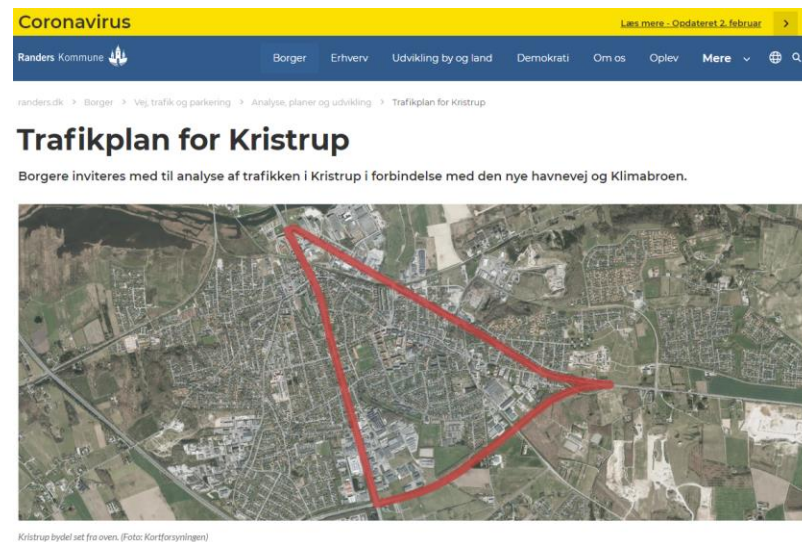
HJEMMESIDE

Der bliver løbende **informeret** på hjemmesiden ”Trafikplan for Kristrup”, der findes på kommunens hjemmeside.

Her lægger vi alle analyser og aktiviteter ud, så de er tilgængelige.

Link:

<https://www.randers.dk/borger/vej-trafik-og-parkering/analyse-planer-og-udvikling/trafikplan-for-kristrup/>




Coronavirus Læs mere - Opdateret 2. februar >

Randers Kommune Borger Erhverv Udvikling by og land Demokrati Om os Oplev Mere >

randers.dk > Borger > Vej, trafik og parkering > Analyse, planer og udvikling > Trafikplan for Kristrup

Trafikplan for Kristrup

Borgere inviteres med til analyse af trafikken i Kristrup i forbindelse med den nye havnevej og Klimabroen.



Kristrup bydel set fra oven. (Foto: Kortforsyningen)

DAGSORDEN

1. Velkomst (5 minutter)
 - Baggrund
 - Høringssvar fra Ny Havnevej
 - Proces
2. Plangrundlag og data (15-20 minutter)
 - Intro og Kristrup som bydel
 - Vej- og cykelstinettet
 - Hastigheder og uheld
 - Trafikmængder
 - Trafikmodel
3. Spørgsmål (15 minutter)
4. Borgerregistreringer (15-20 minutter)
5. Opsamling på analyser og data og dagens diskussion (5-10 minutter)
6. Spørgsmål (15 minutter)
7. Afrunding (5 minutter)

PRAKTISK INFO

- Der kan stilles spørgsmål skriftligt i chatten
- Vi samler op på spørgsmål efter hvert oplæg
- Webinaret optages og kan genses på hjemmesiden
- Præsentationen/slides kan også genfindes på hjemmesiden



Harridslev



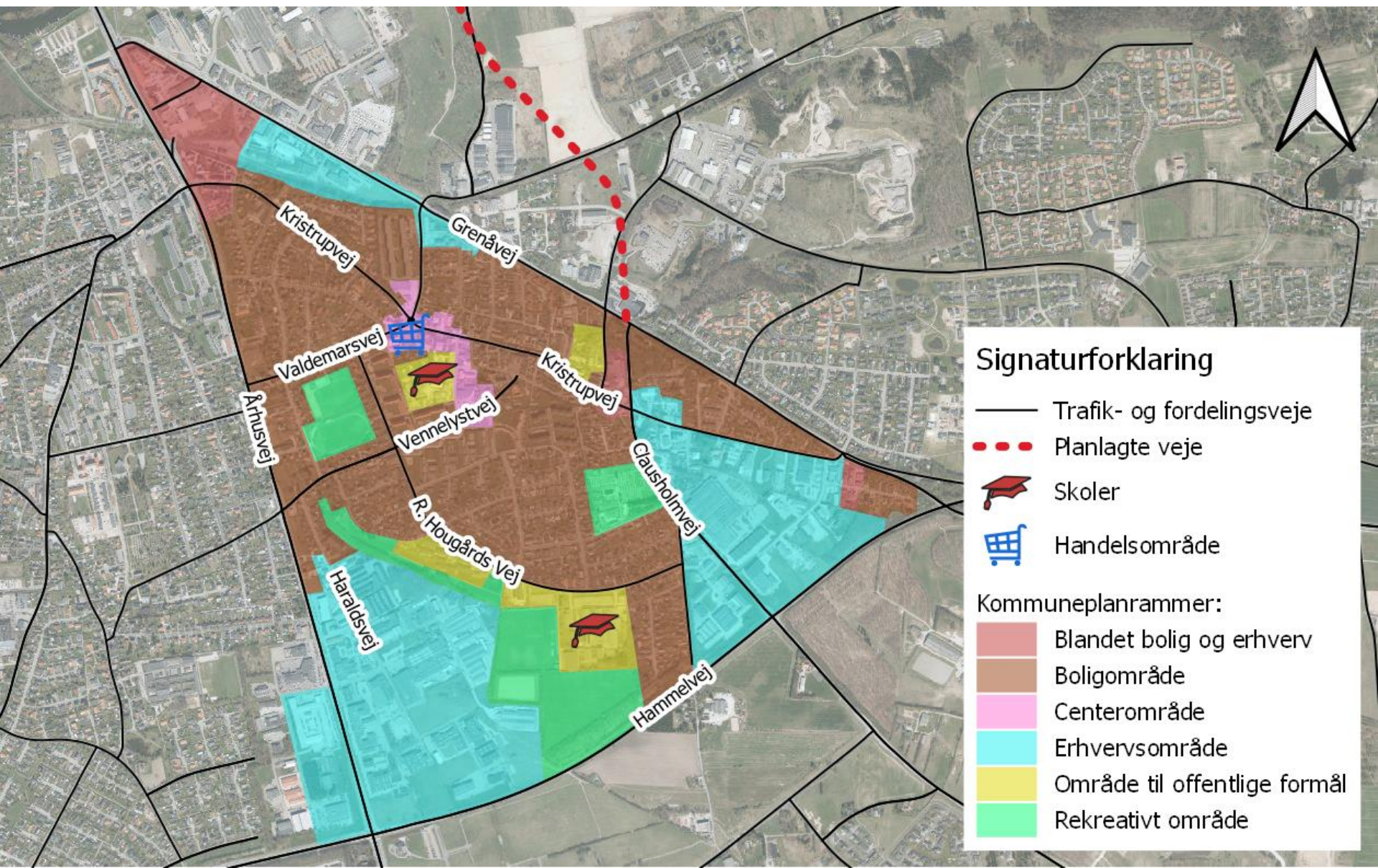
Randers

Kstrup

Stevnstrup

Haslund

KOMMUNEPLANRAMMER



Signaturforklaring

— Trafik- og fordelingsveje

••• Planlagte veje

🎓 Skoler

🛒 Handelsområde

Kommuneplanrammer:

■ Blandet bolig og erhverv

■ Boligområde

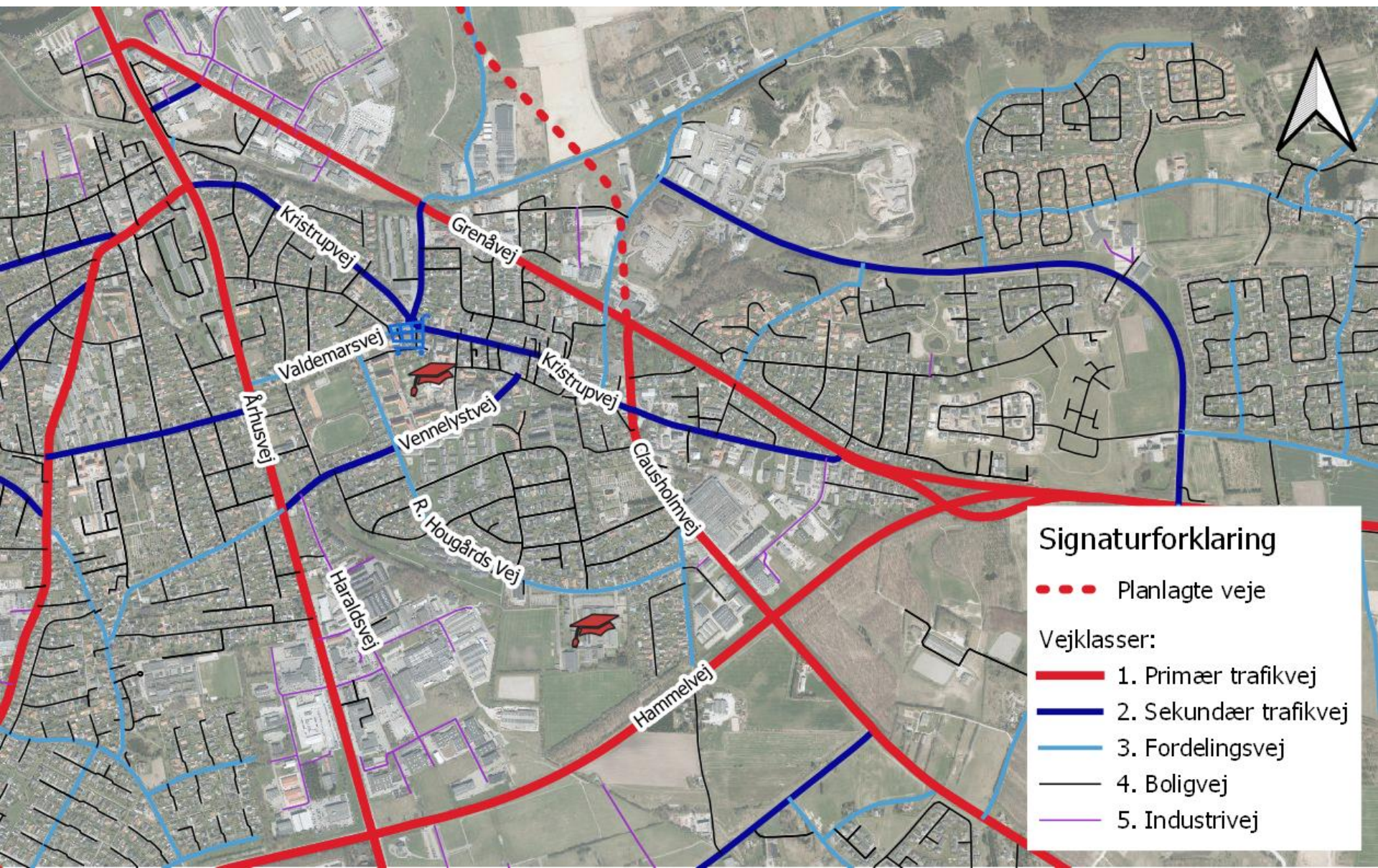
■ Centerområde

■ Erhvervsområde

■ Område til offentlige formål

■ Rekreativt område

VEJNETTET I KRISTRUP



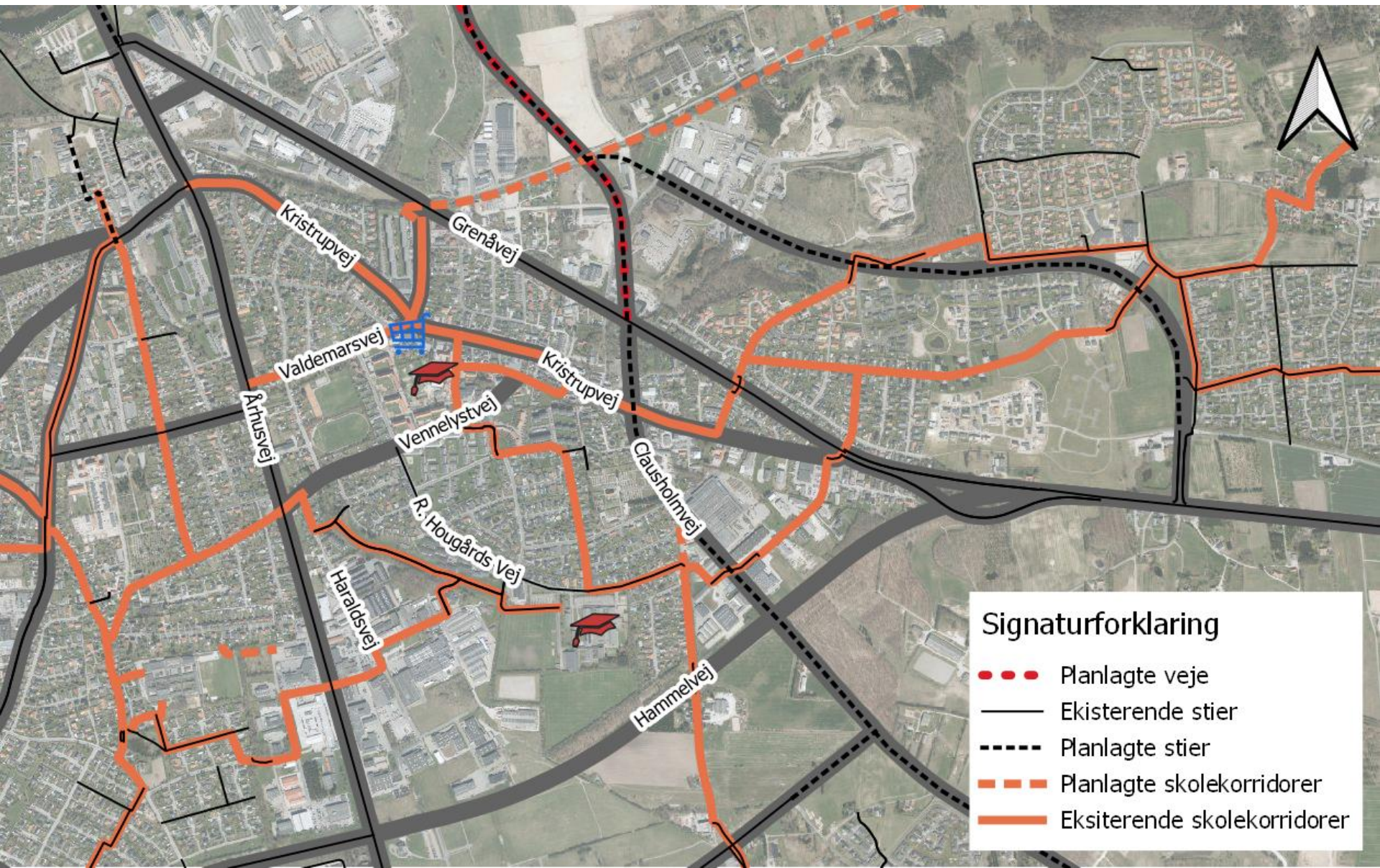
Signaturforklaring

- Planlagte veje

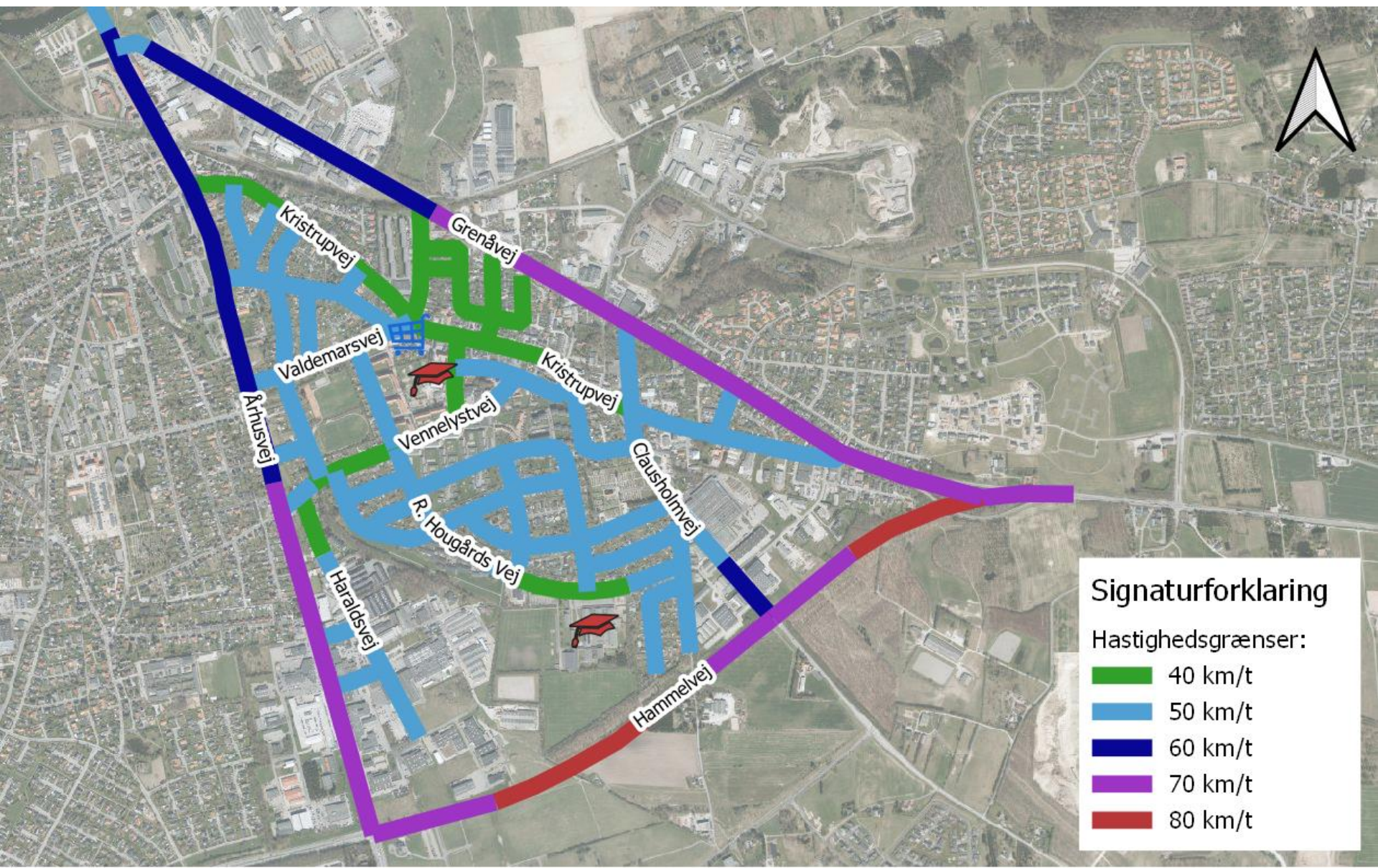
Vejklasser:

- 1. Primær trafikvej
- 2. Sekundær trafikvej
- 3. Fordelingsvej
- 4. Boligvej
- 5. Industrivej

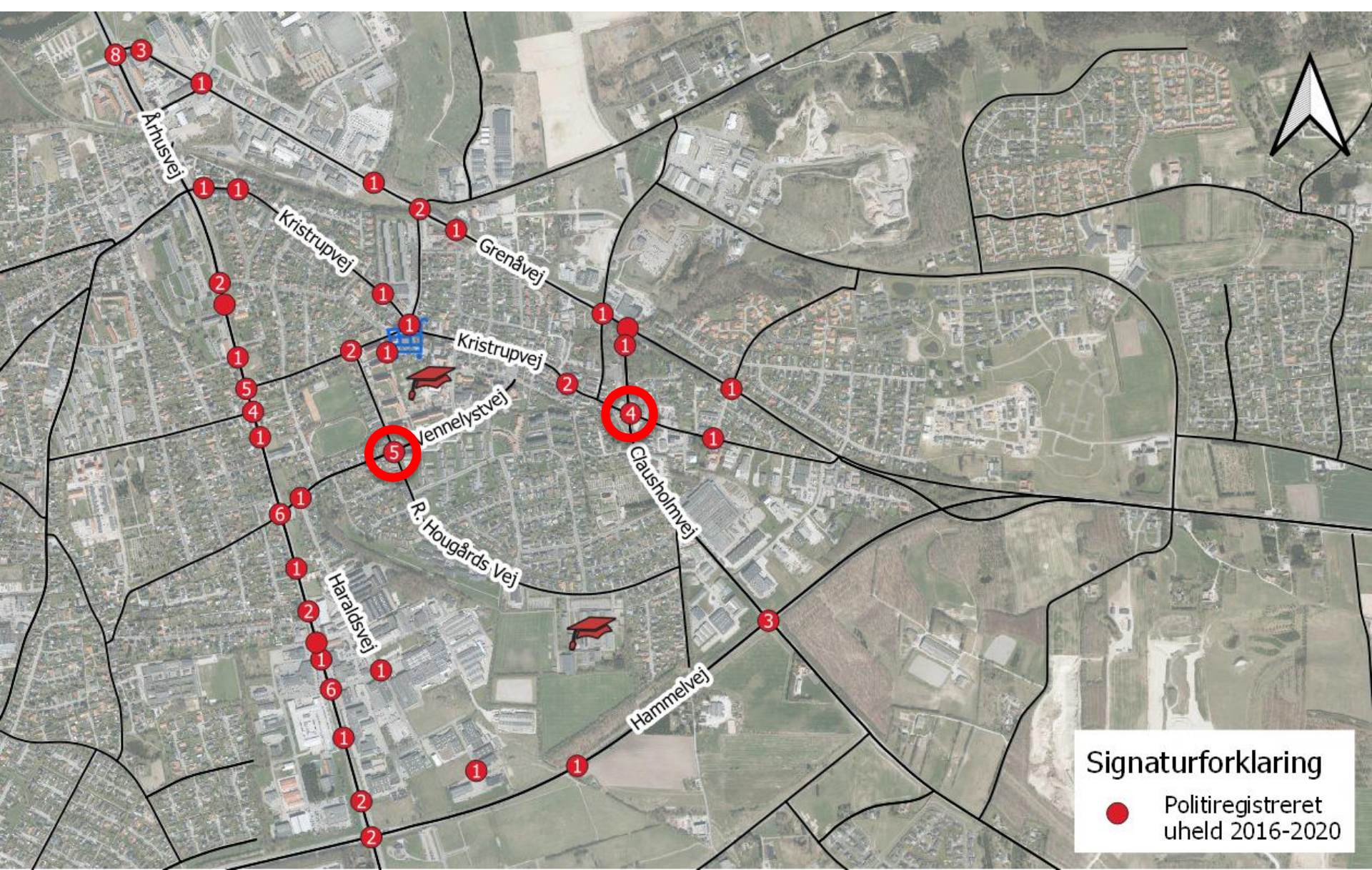
STIER OG SKOLEKORRIDORER



HASTIGHED



UHELD 2016-2020



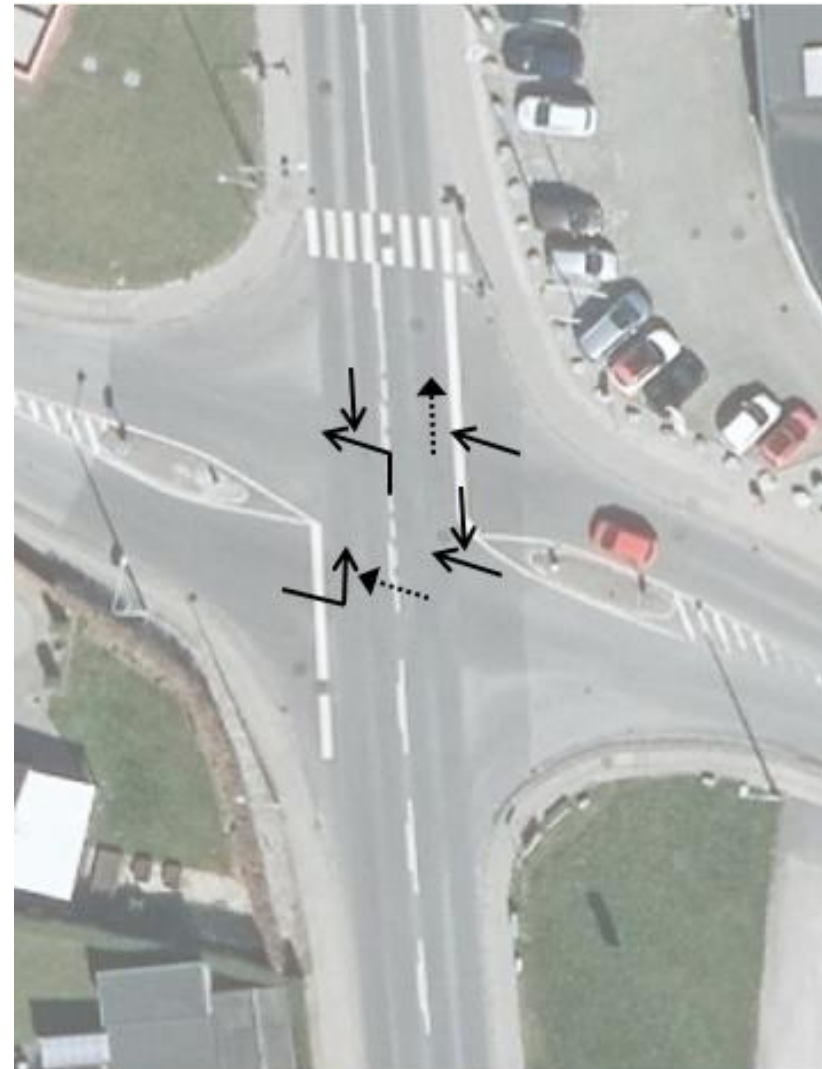
VENNELYSTVEJ/ R. HOUGÅRDS VEJ

- Manglende overholdelse af vigepligten
- 5 (4) uheld
- 2 uheld med lette trafikanter
- 1 uheld med personskade

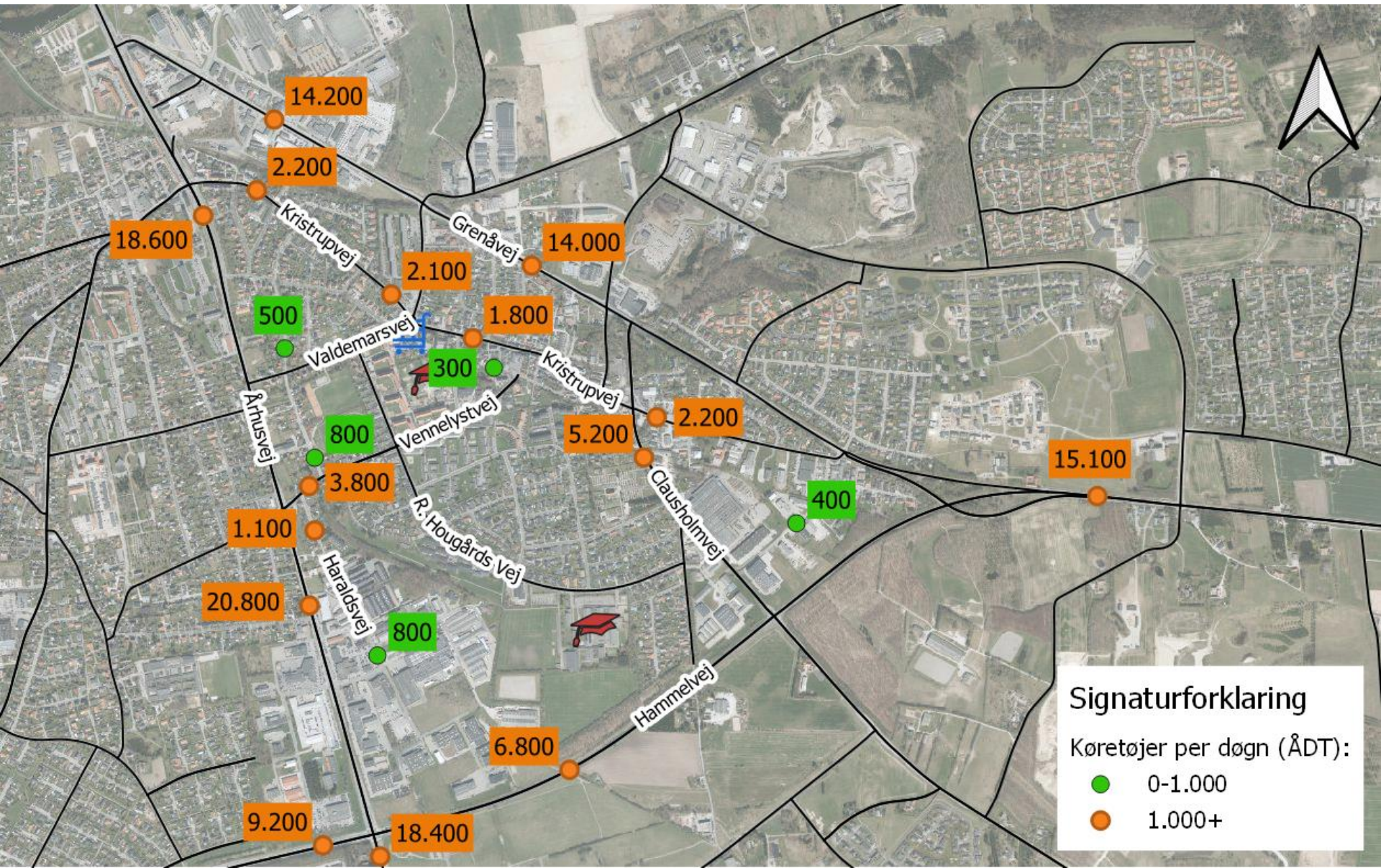


KRISTRUPVEJ/ CLAUSHOLMVEJ

- Manglende overholdelse af vigepligten
- 4 uheld
- 2 uheld med lette trafikanter
- 2 uheld med personskade
- Uheld før signalanlæg



TRAFIKMÆNGDER

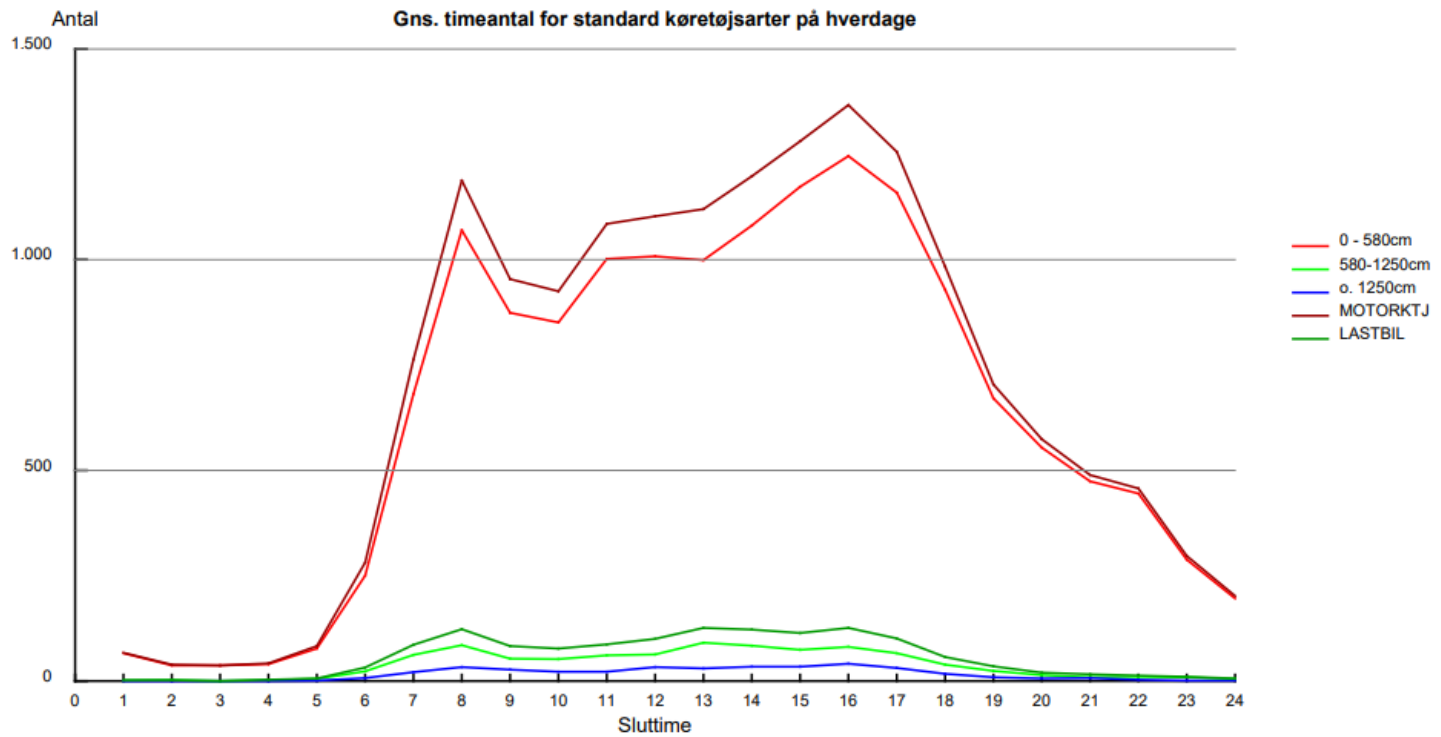


Signaturforklaring

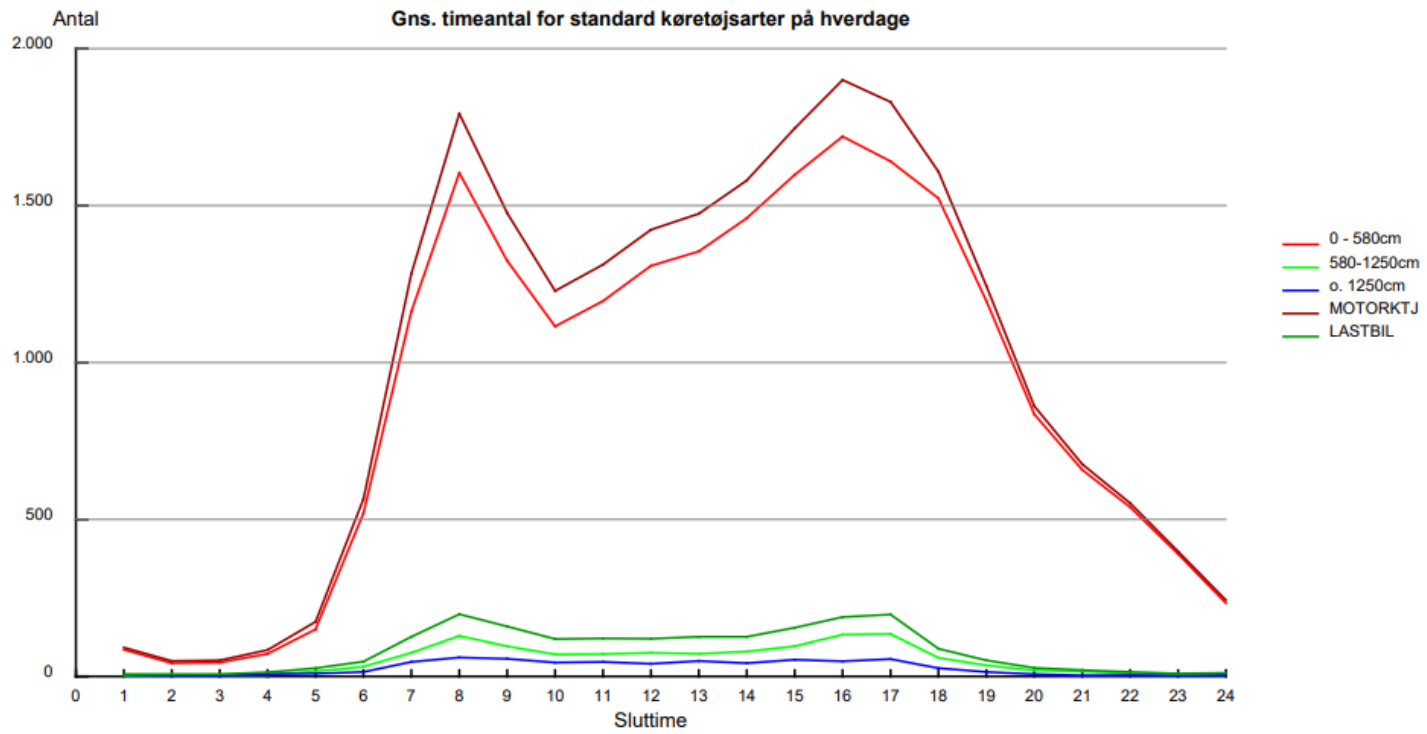
Køretøjer per døgn (ÅDT):

- 0-1.000
- 1.000+

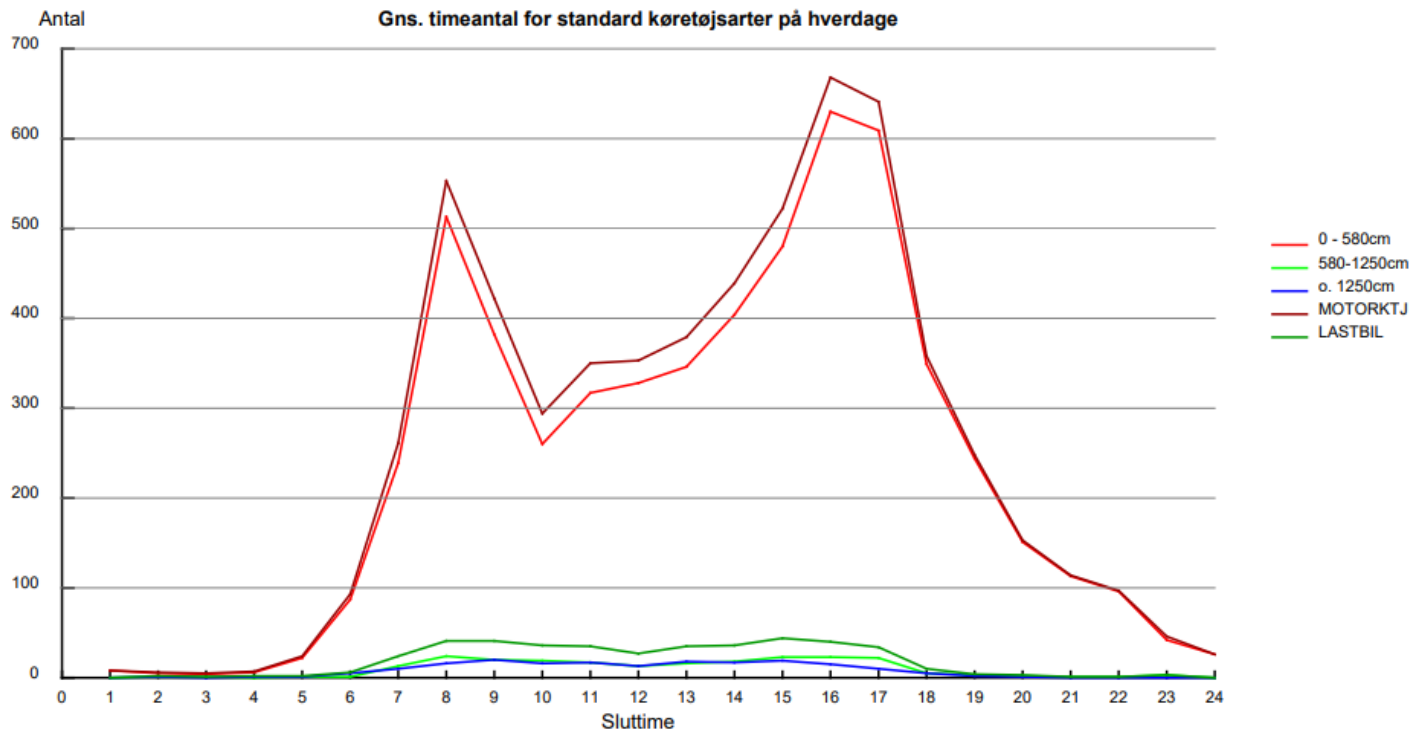
GRENÅVEJ



ÅRHUSVEJ



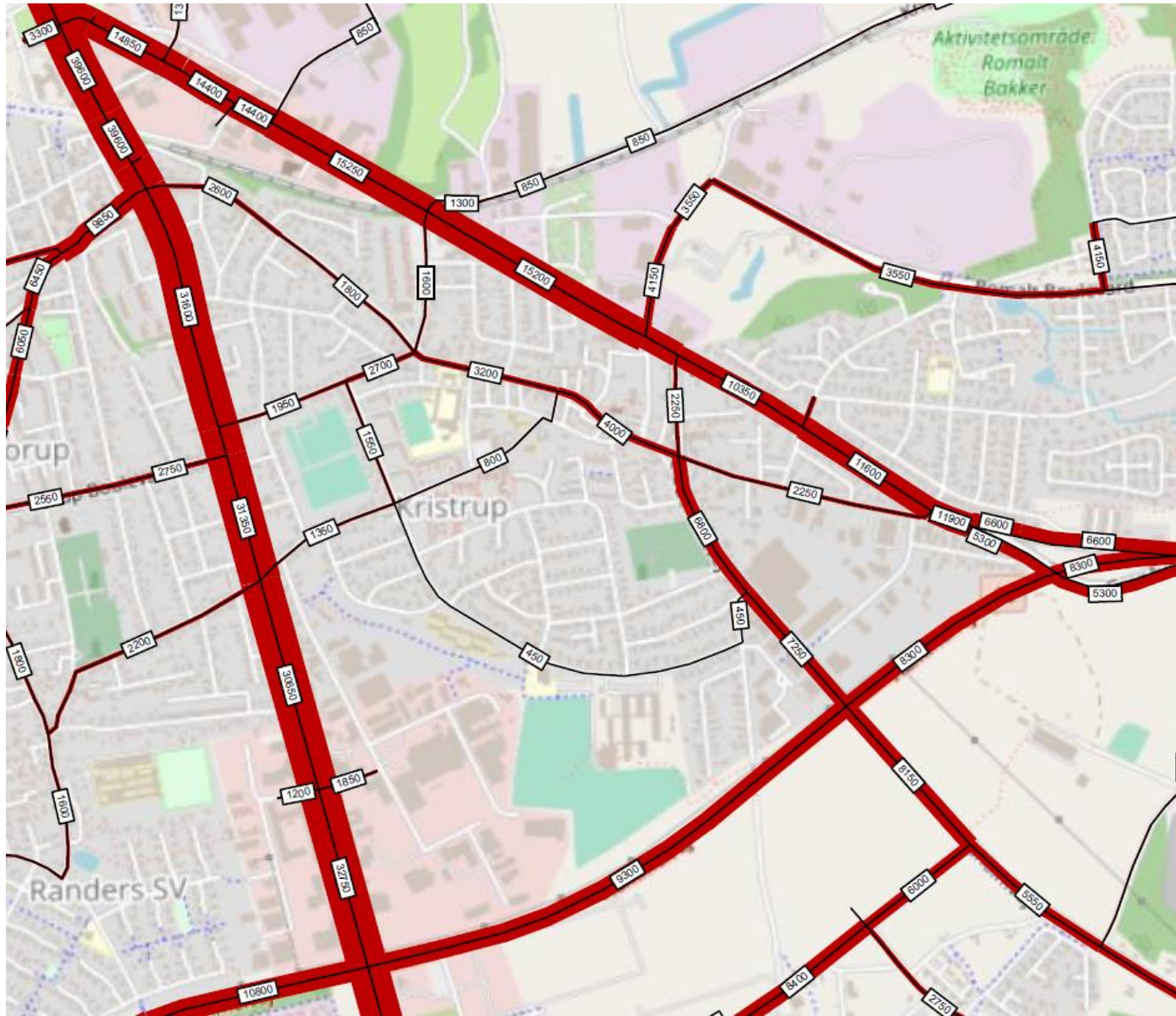
CLAUSHOLMVEJ



KRISTRUPVEJ



TRAFIKMODEL 2030



TRAFIKMODEL 2030 (HAVNEVEJ)



SPØRGSMÅL

REGISTRERINGER

*Hvad oplever
du som borger i
Trafikken?*



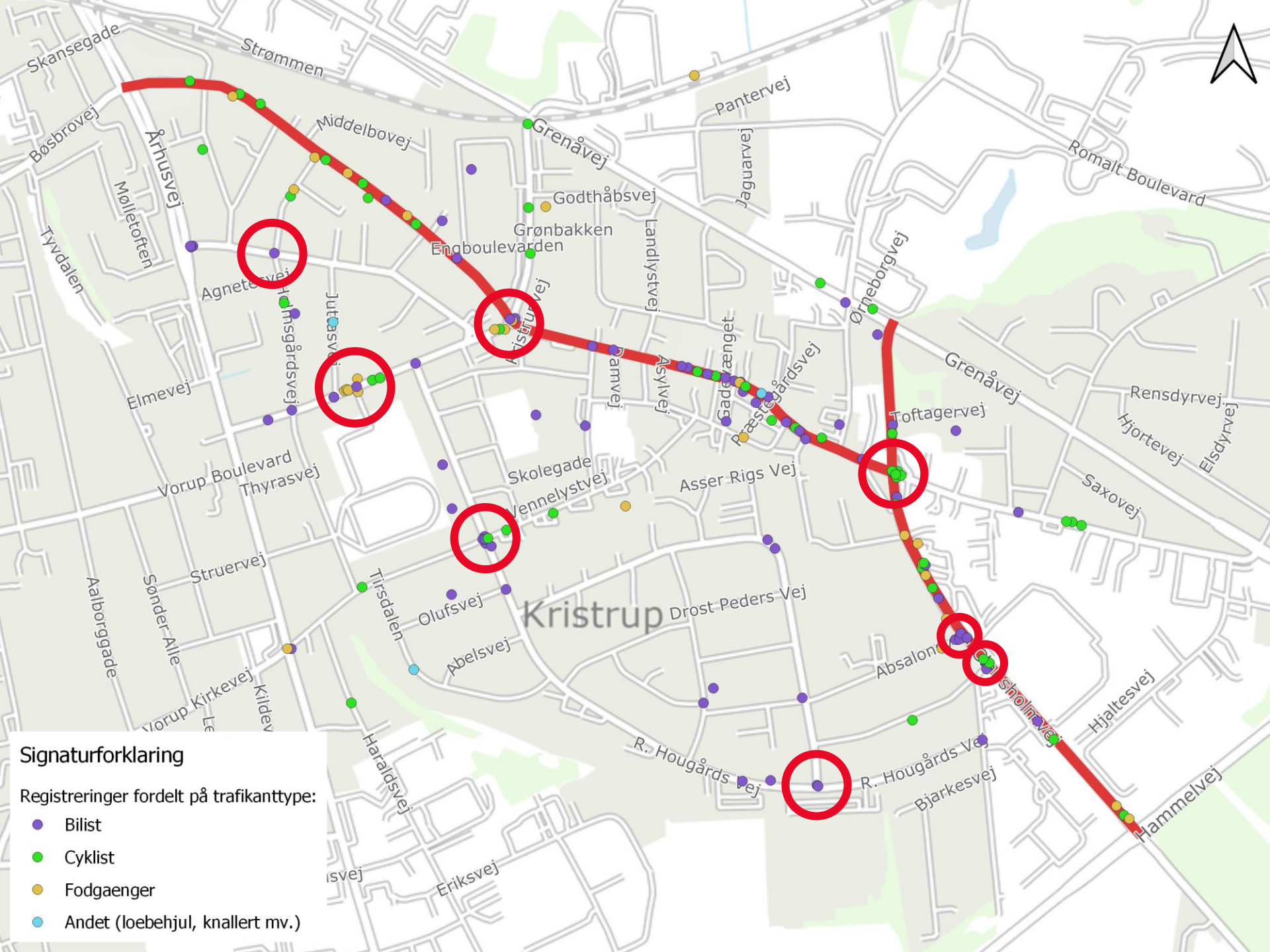
I december 2020 modtog borgerne i Kristrup en **invitation i e-boks** til at registrere deres oplevelser i Trafikken i Kristrup



Vi bad borgerne om at **registrere deres oplevelser** på et kort over Kristrup



Vi har samlet alle registreringer på et kort som giver et godt overblik over hvilke strækninger der skal i fokus



Signaturforklaring

Registreringer fordelt på trafikanttype:

- Bilist
- Cyklist
- Fodgaenger
- Andet (loebehjul, knallert mv.)

CLAUSHOLMVEJ

- Cykelfaciliteter mangler
- Fortov mangler delvist
- Fortovet er smalt
- Høj hastighed
- Stor trafikmængde



CLAUSHOLMVEJ VED ABSALONVEJ

- Stor trafikmængde
- Forslag om vejlukning



KRISTRUPVEJ

- Stor trafikmængde
- Problemer med parkerede biler
- Cykelbanen er for smal
- Høj hastighed
- Tydeligere/anden fartdæmpning ønskes
- Slidt afmærkning
- Vejen er smal
- Problemer med fremkommelighed pga. fartdæmpere

RUNDKØRSLLEN



- Utryghed for lette trafikanter

VALDEMARSVEJ

- Stor trafikmængde
- Høj hastighed
- Smutvej
- Fartdæmpere ønskes
- Utrygt ved Århusvej

VENNELYSTVEJ VED R. HOUGAARDS VEJ

- Farligt/utrygt kryds
- Dårlig oversigt
- Stor trafikmængde

ASSER RIGS VEJ VED R. HOUGARDS VEJ

- Problemer med parkerede biler
- Dårlig oversigt

HANS BOJES ALLE VED HOLMSGÅRDSVEJ

- Smutvej på Holmsgårdsvej
- Høj hastighed

OPSAMLING

Strækninger:

- Clausholmvej
- Kristrupvej
- Valdemarsvej

Krydsninger:

- Rundkørslen
- Vennelystvej / R. Hougårds Vej
- R. Hougårds Vej / Asser Rigs Vej
- Holmsgårsvej / Hans Bojes Alle

SPØRGSMÅL

NÆSTE SKRIDT

Gåture i april

- Temaer
- Input
- Dialog om tiltag

Webinar i maj

- Problemer
- Potentialer
- Handlinger

Politisk behandling



TAK FOR I DAG