

**STEM**

**KOMMUNAL- OG  
REGIONALVALG 2021**

**MED**

**INSPIRATIONSKATALOG**



# INTRODUKTION TIL KAMPAGNEN

**Stem med** er KL, Danske Regioner og Indenrigs- og Boligministeriets fælles kampagnekoncept for kommunal- og regionalvalget 2021. Kampagnelogoet er med sin indbyggede opfordring det samlede og gennemgående fælleselement i kampagnen.

KL, Danske Regioner og Indenrigs- og Boligministeriet opfordrer kommuner, regioner og andre samarbejdspartnere til at bruge logoet, når I kommunikerer om kommunal- og regionalvalget 2021.

Jo mere logoet bliver brugt, desto større fælles gennemslagskraft. Hver gang en kommune, region eller samarbejdspartner anvender logoet på tværs af de mange forskellige aktiviteter, styrker det den samlede fortælling og opfordring om at stemme.

Denne manual skal ses som et overblik over de forskellige logoversioner samt en guide til, hvordan I kan bruge logoet og sætte kampagnen i spil.

*Se sidste side for overblik over alle elementer, I får adgang til i kampagnen.*



## VÆR MED I KAMPAGNEN

Kampagnen **Stem med** fra KL, Danske Regioner og Indenrigs- og Boligministeriet opfordrer alle borgere til at stemme til kommunal- og regionalvalget den 16. november 2021. Målet er at engagere borgerne i det kommunale og regionale demokrati og den fælles valghandling.

Alle personer og organisationer, som ønsker at bakke op om det kommunale og regionale demokrati, er velkomne til at deltage inden for rammen af kampagnen.

Al brug af kampagnematerialer mv. skal ske i respekt for kampagnens grundtone, som er kendetegnet ved at være inkluderende, inviterende og positiv. Kampagnens budskab om at ”stemme med” forudsætter, at ingen enkeltelementer inden for kampagnen opfordrer til at ”stemme imod” – uanset om der er tale om at stemme imod særlige kandidater, partier eller sager.



**Sæt blus på kampagnen! Del på de sociale medier og 'tag' andre organisationer, når kampagnen kører. Er I ikke med i kampagnen endnu? Vær med!  
Kontakt Laura (laf@kl.dk) fra KL eller Anne Mette (ame@regioner.dk) fra Danske Regioner.  
Tak til alle, som er med.**

## LOGOVERSIONER

Vi har udarbejdet forskellige logoversioner, som giver mulighed for at koble ekstra information på logoet i form af forskellige taglines. Alle disse versioner findes naturligvis også både i farve, sort og hvid. Se kampagnens logoguide for yderligere info om brug af logoet. Logoguiden findes i materialerne.

STEM  MED

STEM  MED  
KOMMUNAL- OG REGIONALVALG 16. NOVEMBER

STEM  MED  
KOMMUNAL- OG REGIONALVALG 21

## SKRÆDDERSY DIT EGET KAMPAGNELOGO

Kampagnelogoets enkle udtryk og opfordring gør det nemt at koble til sit eget logo.

STEM MED DGI  
STEM MED DUF  
STEM MED ÆLDRE SAGEN  
STEM MED MINO  
STEM MED KVINDERÅDET  
STEM MED RÅDET FOR SOCIALT UDSATTE  
STEM MED BL  
STEM MED DI  
STEM MED DIF  
STEM MED DANSKE STUDERENDES FÆLLESRÅD  
OSV.



*Se sidste side for overblik over alle elementer, I får adgang til i kampagnen.*

## TO HOVEDFILM

Der er produceret to hovedfilm fra centralt hold, hvor god stemning og fællesskaber fra hele Danmark portrætteres sammen med kampagnens opfordring om at stemme med. Den ene film er en generel film, hvor vi kommer bredt rundt, mens den anden er målrettet de unge vælgere.

I materialebankens filmmappe finder I de to film, som vi opfordrer jer til at dele på jeres sociale medier.

### KORTE OG LANGE VERSIONER

Filmene ligger både i fuld længde (ca. 45 sekunder) og i kortere versioner på 30 sekunder. Vælg og del den version, der er bedst egnet til lige netop jeres følgere.



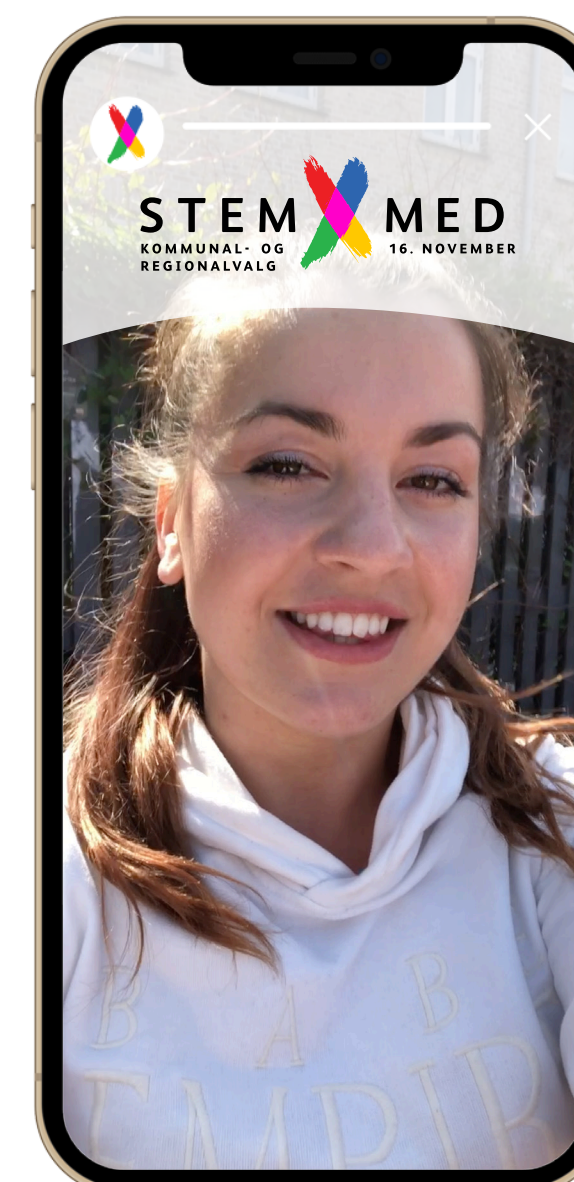
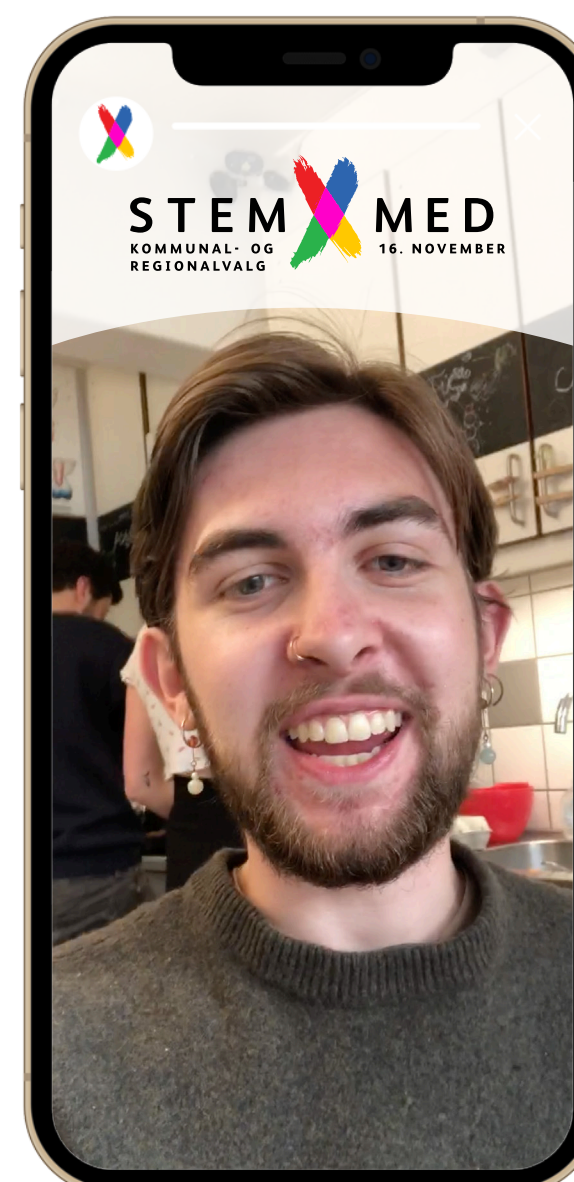
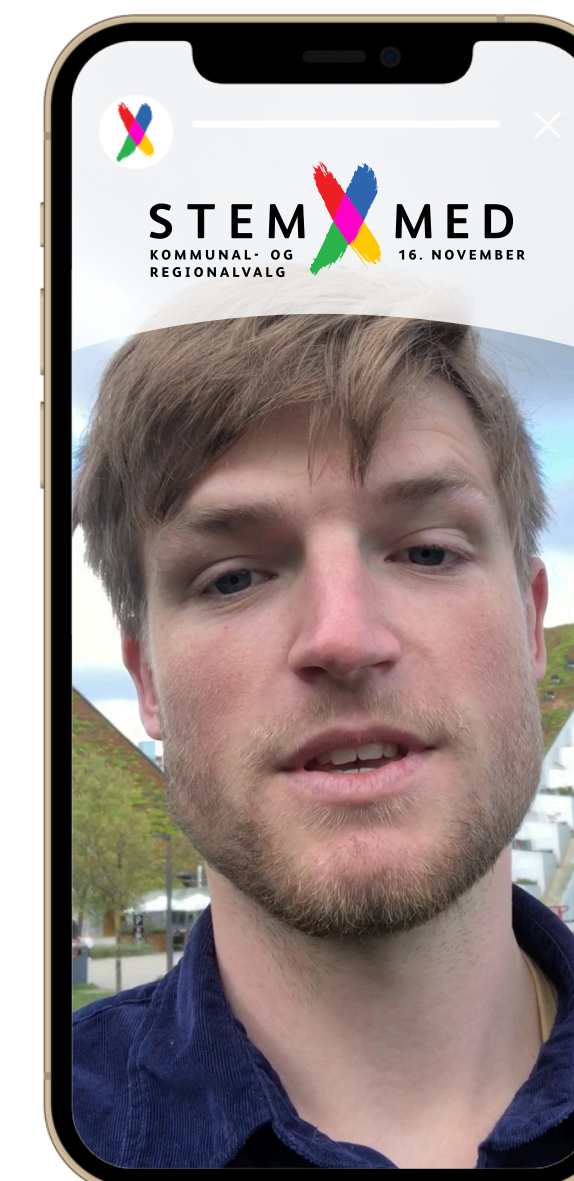
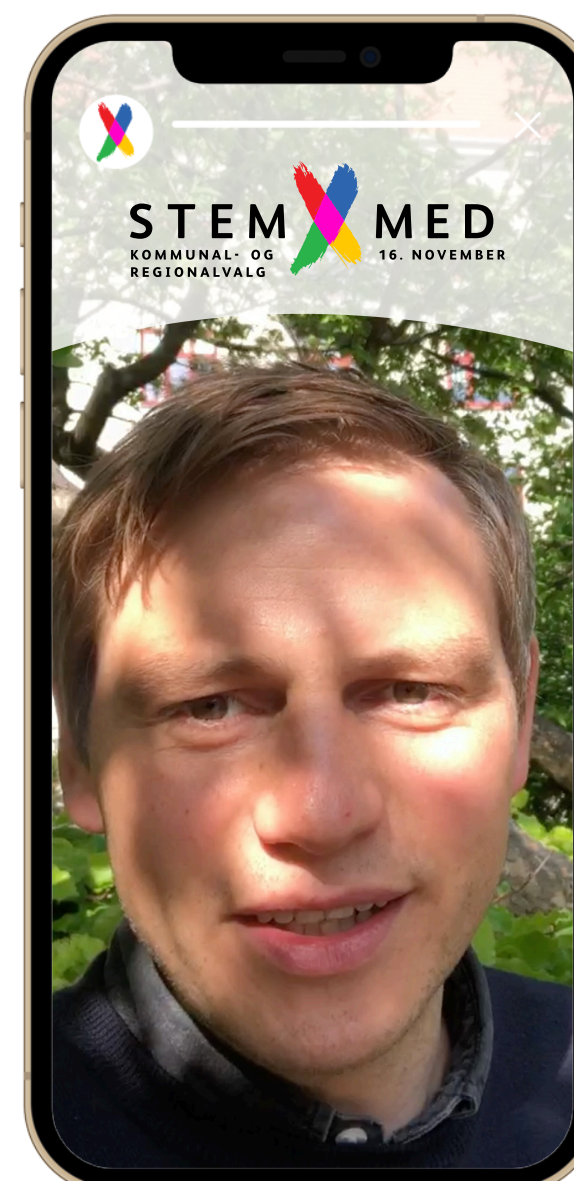
## CITATFILM TIL SOCIAL MEDIA

I forbindelse med kampagnen har vi udarbejdet en lille serie film med vælgere, der opfordrer andre vælgere til at stemme med. Filmene er bevidst lavet på de medvirkenes egne telefoner, så de virker helt personlige, og så man forstår, at det er deres egne ord og opfordringer.

### LAV JERES EGNE CITATFILM

Citatfilmene indrykkes på sociale medier fra centralt hold, men vi opfordrer samtidig samarbejdspartnere til at lave egne film med medlemmer eller medarbejdere og dele dem på egne platforme.

Overvej at sætte flere film sammen, så I fx får større diversitet. Se guiden på næste side.



## CITATFILM GØR-DET-SELV GUIDE

Samarbejdspartnere er velkomne til at lave citatfilm med egne medlemmer eller influencere, der opfordrer andre medlemmer til at stemme med.

Eksempelvis ved at lade dem svare på et af følgende to spørgsmål:

### Hvorfor stemmer du med?

*“Jeg stemmer med, fordi jeg gerne vil...”*

### Hvorfor synes du, at jeg skal stemme med ved kommunal-og regionalvalget?

*“Jeg synes, du skal stemme med ved kommunal- og regionalvalget, fordi...”*

Idéen med disse film er, at det skal være ultrapersonligt fra vælger til vælger. Lad de medvirkende filme sig selv. Det er ok, at billedet ryster lidt, og lyden er, som den er. Det bidrager altsammen blot til den autentiske følelse, vi gerne vil opnå.

### OVERLAY TIL INSTAGRAM OG SNAPCHAT

I materialebanken findes overlay-grafikker til Instagram og Snapchat, som nemt kan tilføjes, hvis man ønsker det, med henblik på at skabe et ensartet og tydeligt kampagneaftryk.

*Jeg synes,  
du skal stemme med  
ved kommunal- og  
regionalvalget,  
fordi...*





## ANIMERET SOCIAL MEDIA POST

10 sekunders animation, der kan fungere som overordnet, roterende online banner. Med kampagnelogoet som omdrejningspunkt foldes budskabet ud og opfordrer til at tage én, du kender i hånden på valgdagen.

Animationen kommer med en stribe forslag til, hvem man kan tage under armen på valgdagen.



The image shows a social media post from a page named 'STEM MED'. The post features a colorful logo consisting of four overlapping brush strokes in red, blue, green, and yellow. The text of the post reads: 'Den 16. november er der kommunal- og regionalvalg i Danmark. 7 ud af 10 stemmer. Hvem tager du med under armen, når du skal ned og stemme?'. Below the text is a large graphic with the words 'STEM MED' in bold black letters, with the colorful logo in the center. To the right of 'STEM MED' are the words 'NABOEN', 'FAR', 'MOR', 'SØNNIKE', and 'KLASSEN' stacked vertically in a light grey, spaced-out font. At the bottom of the post, there are engagement metrics: three reaction icons (thumbs up, surprised face, sad face) followed by the number '329', and '24 comments 21 shares'. Below these are three buttons: 'Like', 'Comment', and 'Share'.

**STEM MED**

Den 16. november er der kommunal- og regionalvalg i Danmark.  
7 ud af 10 stemmer. Hvem tager du med under armen, når du skal ned og stemme?

**STEM**  **MED** NABOEN  
FAR  
MOR  
SØNNIKE  
KLASSEN

👍🤔😞 329 24 comments 21 shares

👍 Like    💬 Comment    ➦ Share

# PLUG'N'PLAY-SEKVENSER TIL SOCIAL MEDIA

Enkle kampagnegrafikker, der fungerer som samtalestartere i samspil med en posttekst, som I kan tilpasse, alt efter hvem I kommunikerer til.

I materialebanken finder I en stribe færdige grafikker klar til deling. Vælg mellem statiske billeder eller animerede sekvenser med video i baggrunden.

Plug'n'play billederne kan fx postes i en billedkarrusel, hvor man selv kan sammensætte en stribe. Vær opmærksom på det kræver betaling, hvis du vil lave en karrusel på Facebook.

Sekvenserne er lavet i formatet 1920x1080 og kan derfor også anvendes til eksempelvis PowerPoint eller infoskærme.





## SOCIAL MEDIA CITATER

Små grafikker med citater fra vælgere til vælgere med gode grunde til at stemme med. Fungerer som statiske bannere eller som en stribe billeder sat ind i en billedkarrusel.

### LAV JERES EGNE CITATER

I materialebanken findes en skabelon med mulighed for at lave citater fra egne medlemmer – gerne med afsendernavn, alder og eventuelt et portræt helt lyst i baggrunden, som vist i eksemplerne til højre.

**STEM MED**  
KOMMUNAL- OG REGIONALVALG 16. NOVEMBER

*... fordi det er vigtigt at vi alle byder ind med vores mening. Demokratiet er for alle.*

JONAS, 28

**STEM MED**  
KOMMUNAL- OG REGIONALVALG 16. NOVEMBER

*... fordi det er vigtigt at alle bliver hørt. Valget er en mulighed for at alle i Danmark på en måde kan komme til orde.*

MOHAMMED, 25

**STEM MED**  
KOMMUNAL- OG REGIONALVALG 16. NOVEMBER

*... fordi det er vigtigt at vi alle byder ind med vores mening. Demokratiet er for alle.*

RAHEEM, 19

**STEM MED**  
KOMMUNAL- OG REGIONALVALG 16. NOVEMBER

*... fordi det er vigtigt for demokratiet. Det handler jo netop om, at alle har ret til at have en mening.*

JENNIFER, 21

**STEM MED**  
KOMMUNAL- OG REGIONALVALG 16. NOVEMBER

*... fordi det er en god måde at få indflydelse på sit eget liv og lokalsamfund.*

CHILI, 23

**STEM MED**  
KOMMUNAL- OG REGIONALVALG 16. NOVEMBER

*... fordi at det viser at du tager din stemmeret alvorligt. Forskellighed gør samfundet smukt.*

CHRIS, 22

**STEM MED**  
KOMMUNAL- OG REGIONALVALG 16. NOVEMBER

*... fordi at hvis du ikke gør det, så er der bare nogle andre, der bestemmer alt for dig.*

LUKAS, 23

**STEM MED**  
KOMMUNAL- OG REGIONALVALG 16. NOVEMBER

*... fordi det giver noget glæde at deltage i valget. Der er noget smukt ved det.*

SOLVEIG, 18

**STEM MED**  
KOMMUNAL- OG REGIONALVALG 16. NOVEMBER

*... fordi det gør alle. Og så er det bare lidt pinligt, hvis man skal sige til folk, at man ikke har fået stemt.*

AYLIN, 20

## ANIMERET LOGOSEKVENS

5 sekunders animeret logosekvens, der kan anvendes i al sin enkelthed som online banner, der kører i loop på sociale medier. I kan også bruge sekvensen som animeret slutskilt, der let kan kobles på i slutningen af jeres egne filmproduktioner eller som helt enkelt indhold på infoskærme.

Det farvede kryds tegnes på skærmen i to hurtige bevægelser, hvorefter teksten animerer på.



## SOME FILTER

Filter med logo, der kan bruges som overlay på Facebook-profilbilleder, Instagram Story og Snapchat. Kan anvendes ovenpå foto og video.

Kampagnelogoet kommunikerer i sig selv kampagnens hovedbudskab. At lægge et overlay på en billed- eller videopost er derfor en nem og enkel måde at bakke op om kampagnen på, fx i forbindelse med en kort hilsen, hvor man opfordrer sit eget netværk til at deltage i valget.



*Facebook frame overlay*



*Foto/video-overlay til Instagram og Snapchat.*

## FACEBOOK PAGE COVER

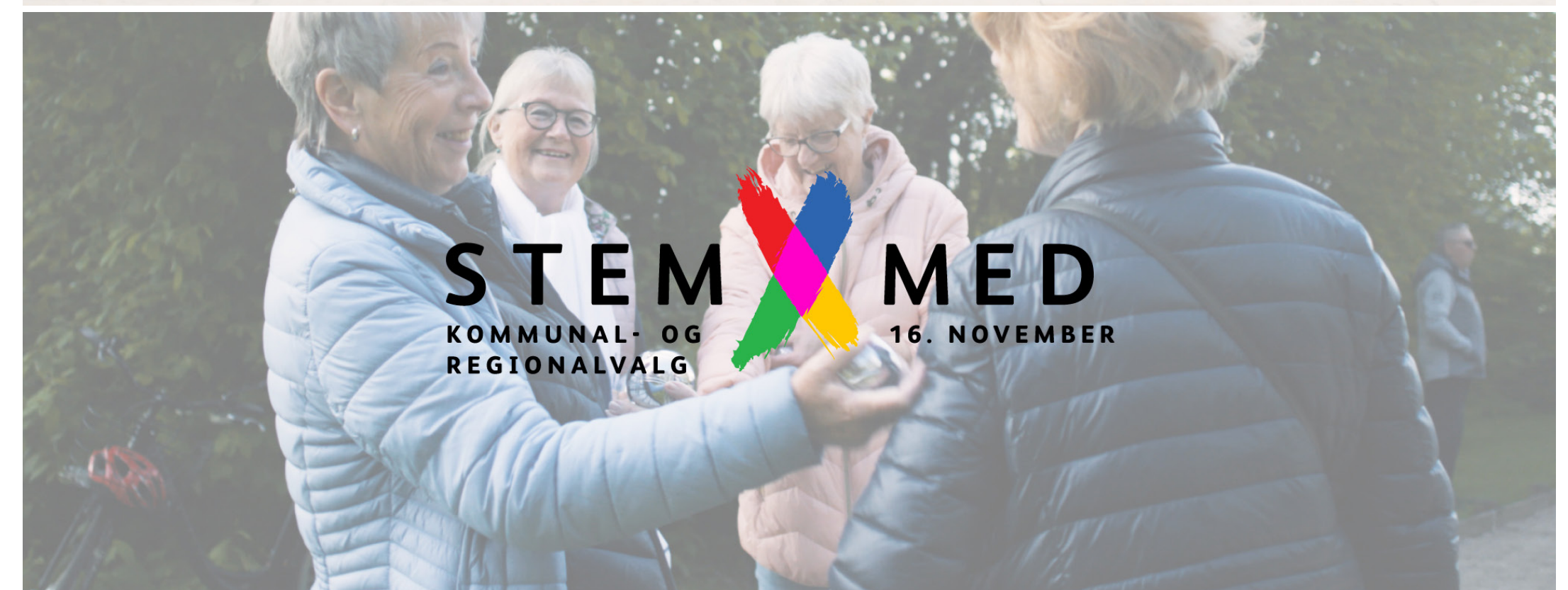
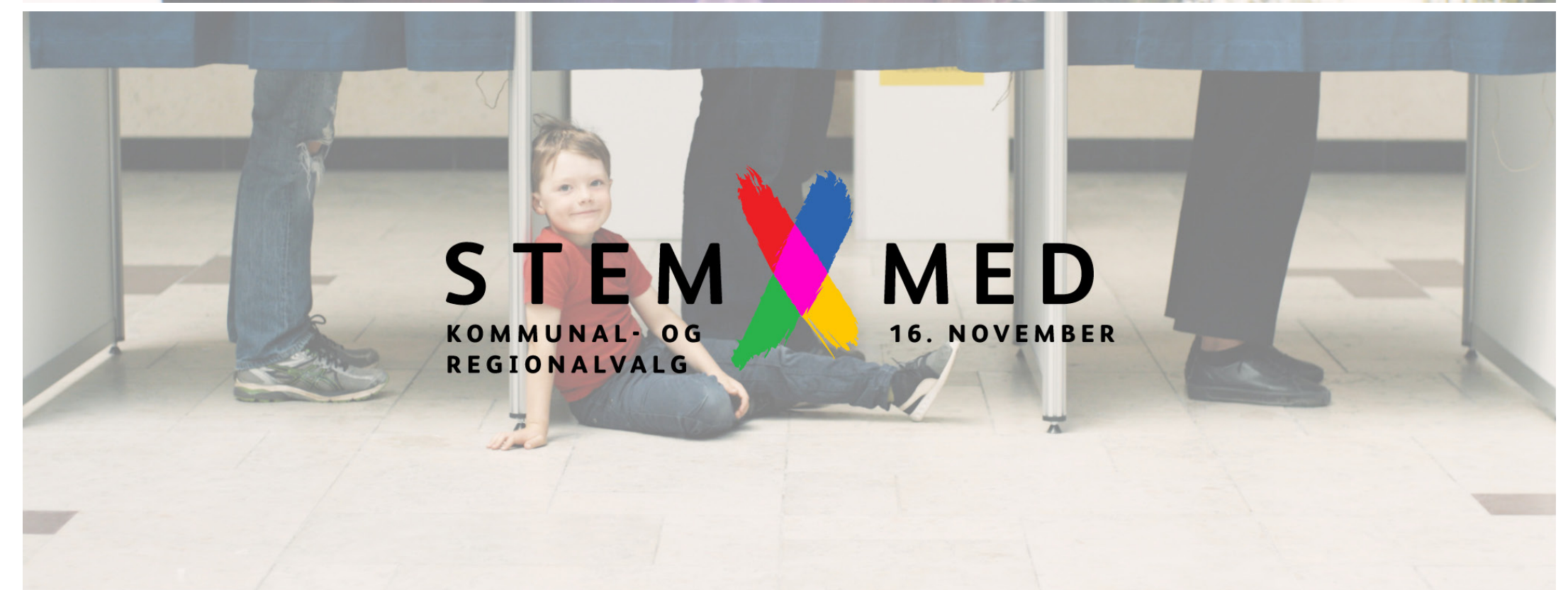
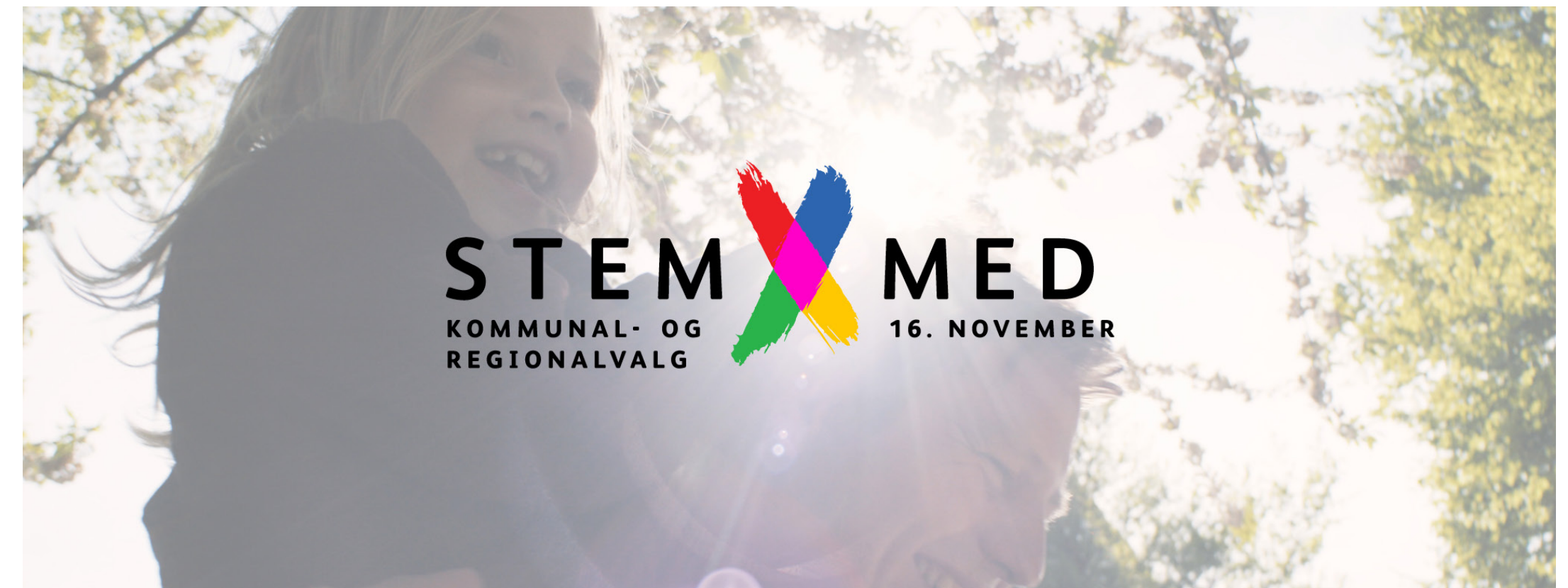
Vi har udviklet tre forskellige topbannere til Facebook, som kan anvendes plug'n'play eller tilrettes efter behov.

- en skabelon med billedmosaik fra hovedfilmen og mulighed for at indsætte egne billeder.
- en skabelon med mulighed for at indsætte ét billede. Vælg mellem de færdige versioner (se næste side) eller brug skabelonen og indsæt et billede fra egen billedbank.
- en skabelon med mulighed for at tilføje eget logo i forlængelse af kampagnelogoet.

*Se sidste side for overblik over alle elementer, I får adgang til i kampagnen.*

The image displays three Facebook page cover templates for the 'STEM MED' campaign, which is for the 'KOMMUNAL- OG REGIONALVALG' on '16. NOVEMBER'. Each template features the campaign logo and a different partner organization's logo and name.

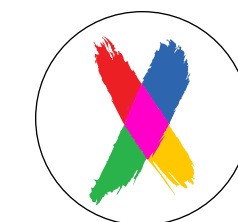
- Top Template:** Features a mosaic of various people. The partner is **DGI - vi styrker motion og breddeidræt i Danmark** (@dgidk · Organisation). A blue button with a white 'i' icon and the text 'Learn More' is present.
- Middle Template:** Features a background image of a person. The partner is **Danske Studerendes Fællesråd** (@DanskeStuderende · Non-profit organisation). A blue button with a white link icon and the text 'Contact Us' is present.
- Bottom Template:** Features a white background. The partner is **Ældre Sagen** (@aeldresagen · Non-governmental organisation (NGO)). A blue button with a white link icon and the text 'Contact Us' is present.





## SOCIAL MEDIA TEKST

Her er givet en række konkrete eksempler på små tekster, som kan anvendes plug'n'play eller som inspiration til posttekster ved social media opslag. Brug teksterne i deres fulde form eller skriv videre på dem, så de passer bedst muligt til jeres budskab.



STEM MED



Syv ud af 10 stemmer, når der er kommunal- og regionalvalg i Danmark. Hvem tager du med under armen, når du skal ned og stemme?

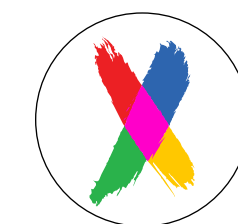
   329

24 comments 21 shares

 Like

 Comment

 Share



STEM MED



Der er mange gode grunde til at stemme, når der den 16. november er kommunal- og regionalvalg i Danmark. Hvad er din?

   329

24 comments 21 shares

 Like

 Comment

 Share



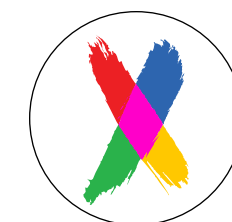
**STEM MED**



Snart er der kommunal- og regionalvalg i Danmark. Vi bakker op om demokratiet og opfordrer derfor alle vores medlemmer til at stemme.

329

24 comments 21 shares



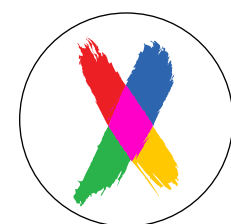
**STEM MED**



Vidste du, at der ved sidste kommunal- og regionalvalg var 70,8 % valgdeltagelse? Tag din far, bedstemor, nabo, kollega eller en helt femte under armen og stem med, når der er valg den 16. november.

329

24 comments 21 shares



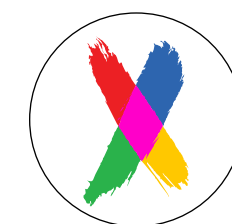
**STEM MED**



Vi glæder os til kommunal- og regionalvalg den 16. november, hvor vi tager del i vores allesammens fællesskab, demokratiet. Hvem tager du med under armen, når du skal ned og stemme?

329

24 comments 21 shares



**STEM MED**



Den 16. november er der kommunal- og regionalvalg i Danmark og du skal stemme med! Stem med og vær med i demokratiet.

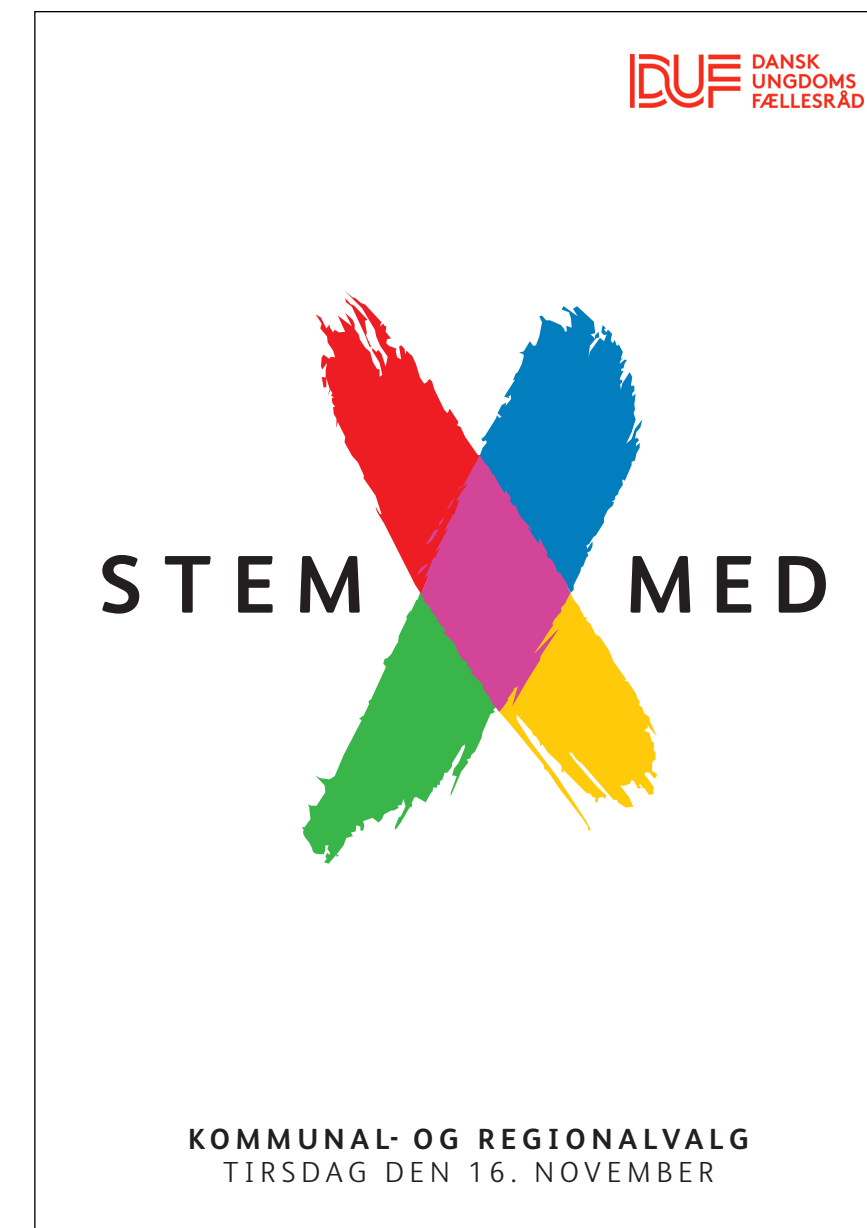
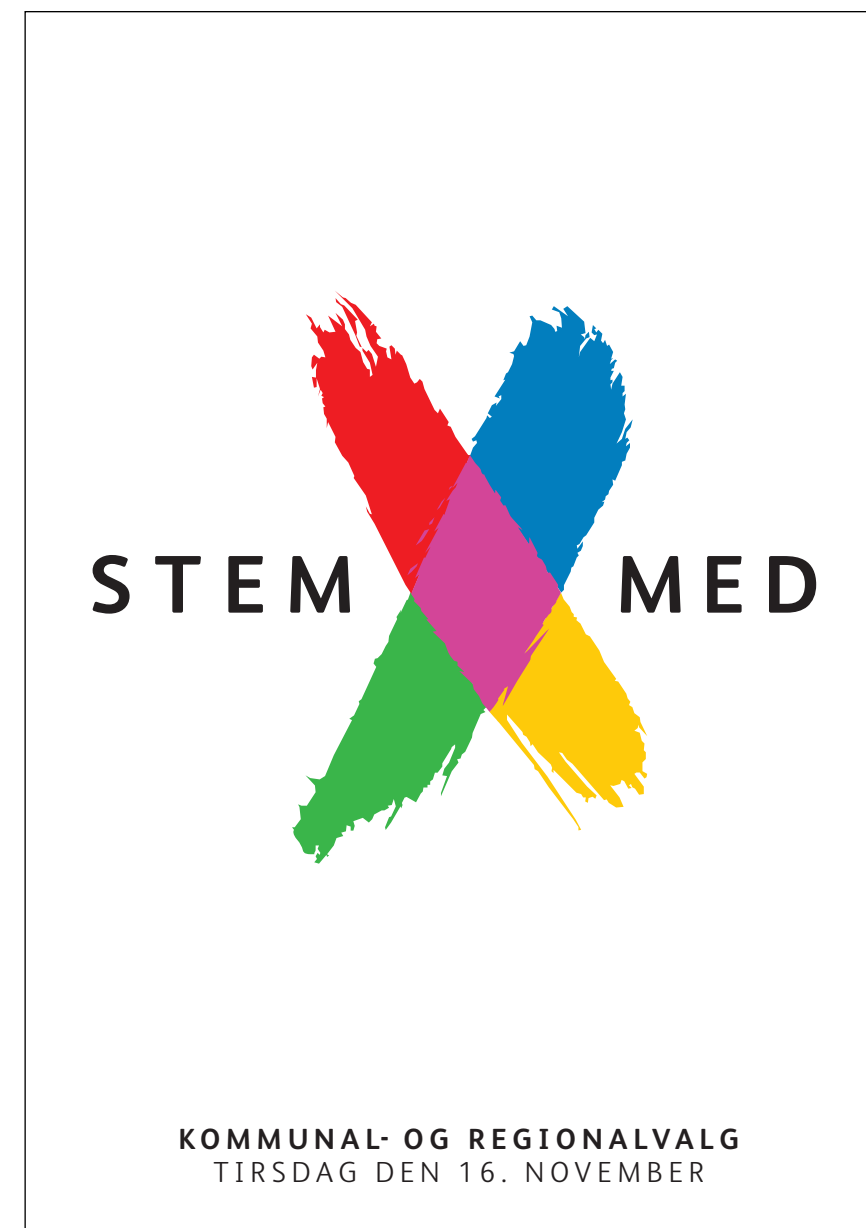
329

24 comments 21 shares



## PLAKATER/LØBESEDLER

Plakater og løbesedler er nemme at printe i forskellige størrelser til ophæng og uddeling. De generiske plakater og løbesedler findes som printklare PDF-filer og som redigerbare InDesign-skabeloner, hvor man nemt kan tilføje eget logo, billede og budskab.



## FACEBOOK POST MED EGET TEMA

Vi har også lavet en skabelon, så man kan lave digitale udgaver af sine plakater og løbesedler. Formatet er tilpasset en kvadratisk Facebook post, og I kan på den måde nemt kommunikere jeres egne mærkesager ind i kampagnen.



Eksempel på budskab fra DGI.



Eksempel på budskab fra DUF.



Eksempel på budskab fra Ældre Sagen.



Eksempel på budskab fra DI.

# VALGGUIDE

Vi har udviklet en enkel valgguide, der findes både i en printvenlig version med mulighed for at tilføje sit eget logo, samt i forskellige digitale versioner til brug på hjemmesider, i PowerPoints eller som billedkarrusel på Facebook og Instagram. I kan anvende ikonerne enkeltvis fx til webikoner eller i opslag, hvor I forklarer om valget.

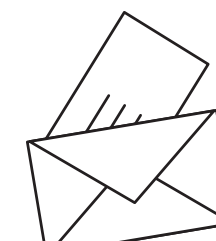


# HVORDAN STEMME JEG?

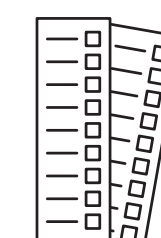
STEM MED VED KOMMUNAL- OG REGIONALVALGET TIRSDAG DEN 16. NOVEMBER



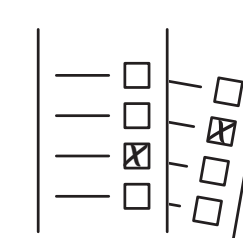
Stem med 16. november fra kl. 8.00 - 20.00



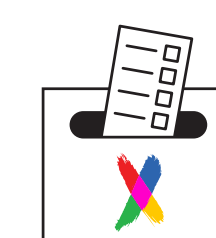
Dit valgsted fremgår af det valgkort, du modtager før valget.



Du får to stemmesedler – én til kommunalvalget og én til regionalvalget.



Sæt kun ét kryds på hver stemmeseddel.



Sørg for at lægge stemmesedlerne i de rigtige kasser.

## SPØRGSMÅL & SVAR

**Jeg har mistet mit valgkort, hvad nu?**  
Du kan godt stemme uden dit valgkort, men så skal du huske dit sygesikringsbevis eller anden gyldig ID.

**Hvor skal jeg stemme?**  
Dit valgsted fremgår af valgkortet. Har du ikke modtaget dine valgkort, så kontakt din kommune.

**Hvad nu, hvis jeg allerede har stemt?**  
Din stemme bliver registreret, når valgstedet åbner. Du kan ikke stemme igen på valgdagen.

**Hvad nu, hvis jeg laver en fejl?**  
Du kan henvende dig til en valgtilforordnet og få ny stemmeseddel – så længe du ikke allerede har lagt den i stemmeurnen.

**Hvor skal jeg sætte krydset?**  
Du skal kun sætte ét kryds på hver stemmeseddel. Du kan enten sætte et kryds ved en liste eller ved en kandidat. Hvem du vil stemme på, er op til dig.

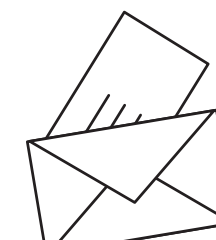
**Hvordan sikrer jeg, at min stemme er gyldig?**  
Din stemmeseddel er gyldig, så længe der kun er sat ét tydeligt kryds og der ikke er andre særlige kendetegn på sedlen. Så gem hjertet, din underskrift eller glitterpenen til en anden gang.

# HVORDAN STEMME JEG?

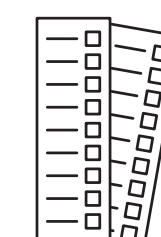
STEM MED VED KOMMUNAL- OG REGIONALVALGET TIRSDAG DEN 16. NOVEMBER



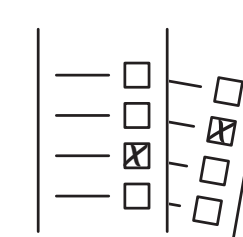
Stem med 16. november fra kl. 8.00 - 20.00



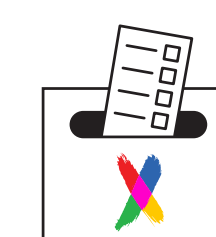
Dit valgsted fremgår af det valgkort, du modtager før valget.



Du får to stemmesedler – én til kommunalvalget og én til regionalvalget.



Sæt kun ét kryds på hver stemmeseddel.



Sørg for at lægge stemmesedlerne i de rigtige kasser.



## WEBBANNERE

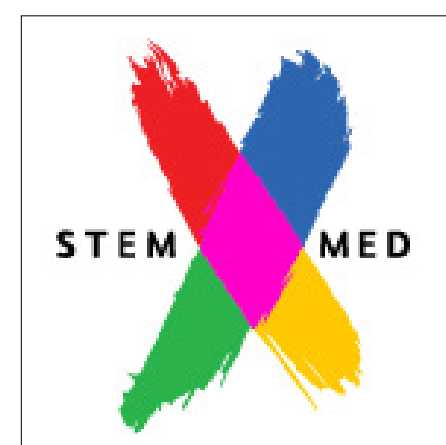
Materialebanken indeholder en række statiske online bannere i forskellige størrelser. De færdige bannere må anvendes på egne hjemmesider i forbindelse med valgkampagnen.


Der er lavet en serie rene hvide, som er helt enkle og derfor lette at implementere i sin egen online identitet. Hvis det gerne må få lidt mere power på det visuelle, så er der også versioner med billedmosaikker af de medvirkende i hovedfilmene, som tilsammen skaber et mangfoldigt og dynamisk udtryk.

De færdige online bannere er udarbejdet i formaterne:

1920x1080  
1600x300  
1200x900  
900x1200  
300x300  
150x150

I materialebanken findes også skabelonerne, så man har mulighed for fx at indsætte egne billeder og budskaber eller tilpasse størrelserne til særlige mål.



**STEM**  **MED** DANSKЕ STUDERENDES FÆLLESRÅD  
KOMMUNAL- OG REGIONALVALG 16. NOVEMBER

**STEM**  **MED** DANSK INDUSTRI  
KOMMUNAL- OG REGIONALVALG 16. NOVEMBER

**STEM**  **MED** DANMARKS ALMENE BOLIGER  
KOMMUNAL- OG REGIONALVALG 16. NOVEMBER

**STEM**  **MED** RÅDET FOR SOCIALT UDSATTE  
KOMMUNAL- OG REGIONALVALG 16. NOVEMBER

**STEM**  **MED** KVINDERÅDET  
KOMMUNAL- OG REGIONALVALG 16. NOVEMBER

**STEM**  **MED** MINO DANMARK  
KOMMUNAL- OG REGIONALVALG 16. NOVEMBER

**STEM**  **MED** DANSK UNGDOMS FÆLLESRÅD  
KOMMUNAL- OG REGIONALVALG 16. NOVEMBER

**STEM**  **MED** DGI  
KOMMUNAL- OG REGIONALVALG 16. NOVEMBER

**STEM**  **MED** DANMARKS IDRÆTSFORBUND  
KOMMUNAL- OG REGIONALVALG 16. NOVEMBER

**STEM**  **MED** ÆLDRE SAGEN  
KOMMUNAL- OG REGIONALVALG 16. NOVEMBER

*Kampagnebanner til implementering på egne hjemmesider.*



**STEM**  **MED**  
**KOMMUNAL- OG  
REGIONALVALG**      **16. NOVEMBER**





**S T E M**

**KOMMUNAL- OG  
REGIONALVALG**



**M E D**

**16. NOVEMBER**





**DUF** DANSK  
UNGDOMS  
FÆLLESRÅD

Kontakt  
Presse  
Job  
English

NYHEDER

# STEM MED

KOMMUNAL- OG  
REGIONALVALG  
16. NOVEMBER

## AKTUELT

Arrangement

Arrangement

Arrangement


Online bannere kan tilpasses egne hjemmesider. Find et egnet format i pakken med bannerskabeloner og tilføj eventuelt egne baggrundsbilleder.

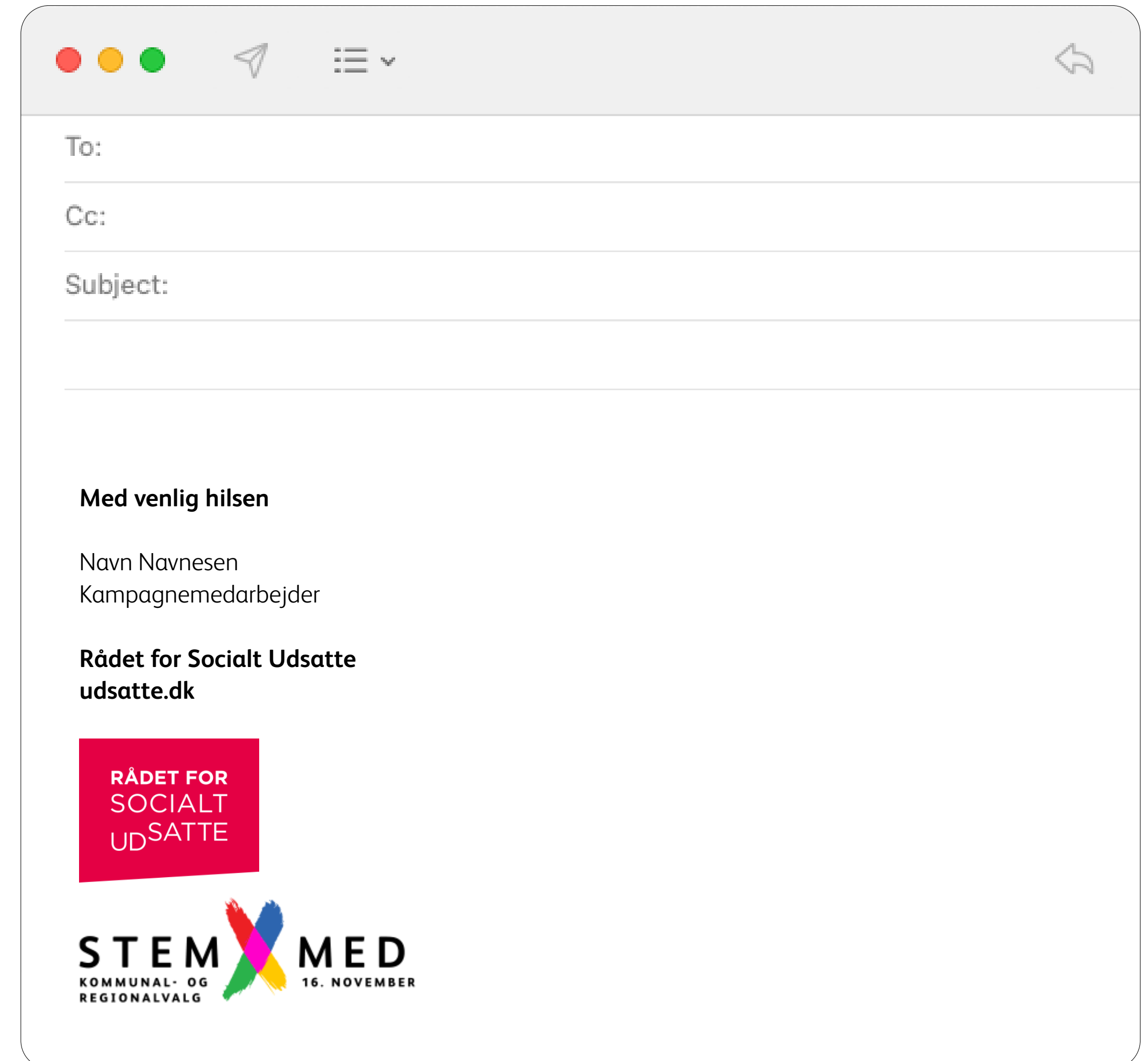
# EMAIL-SIGNATUR

I materialebanken findes også helt små digitale bannere, der egner sig som email-signatur. Sæt et lille banner i jeres email-signatur i ugerne op til valget. På den måde kommer budskabet helt automatisk ud i de nærmeste netværk.

## SÆT STEM MED-LOGOET PÅ JERES SIGNATUR I OUTLOOK – DET TAGER UNDER ÉT MINUT

### Sådan gør du:

1. Hent Stem med-autosignatur-illustrationen ned på din computer, fx på skrivebordet
2. Klik på **"Filer"** i din Outlook, dernæst **"Indstillinger"**
3. Vælg **"Mail"**, dernæst **"Signaturer..."**
4. Placér musen der i din mailsignatur, hvor du ønsker at indsætte Stem med-illustrationen.
5. Tryk nu på ikonet: 
6. Find Stem med-illustrationen, som du har gemt på din computer, og klik på **"Indsæt"**
7. Højreklik på selve Stem med-illustrationen, du netop har indsat i mail-signaturen, og vælg **"Billede"**
8. Klik dernæst på **"Størrelse"**, skriv 2,5 cm under **"Højde, absolut"**, klik dernæst **"Enter"**. Bredden tilpasser sig efter højden.
9. Færdigt arbejde 😊👏



## TOOLBOX SITE

I kan finde alle viste elementer som printklare PDF-filer og PNG eller JPG klar til web. Samtidig har vi også delt redigerbare InDesign- og Photoshop-filer, så I selv kan justere og tilpasse.

<https://stemmed.bordingcentral.dk>

### FØRSTE GANG DU LOGGER PÅ :

Tryk på “Opret bruger”

Indtast navn, e-mail og ønsket adgangskode og tryk derefter på knappen “Opret”.

Fremover kan du logge ind med den valgte e-mail og adgangskode.

## DET FINDER I PÅ TOOLBOX SITET

### Logo

- Logoguide
- Logopakke med kampagnens logo i 3 forskellige varianter i .ai, .eps., .png, .pdf
- Animeret logosekvens i mp4, som kan bruges ifm. egne filmproduktioner til kampagnen
- Animeret sekvens i mp4 med logo + hvem man kan stemme med (mor, far, sønnike, klassen mm.) – oplagt til sociale medier

### Film

- 1 'hovedfilm' fra kampagnen henvendt til hele befolkningen. Varighed ca. 45 sek.
- 1 cutdown af hovedfilmen til hele befolkningen. Varighed 30 sek.
- 1 'hovedfilm' fra kampagnen henvendt til unge. Varighed ca. 45 sek.
- 1 cutdown af hovedfilmen til unge. Varighed 30 sek.
- 9 stk. filmklip fra hovedfilmen á 10 sekunders varighed – med forskellige budskaber fra hovedfilmen: Stem med stolthed, stem med naboen, stem med klassen mv.

Alle film er oplagte at dele på sociale medier

### Printelementer

- 2 x plakater med forskellige StemMed-budskaber i A4, A3 og A2 (.pdf) + som redigerbar fil
- 2 x valgguides i A4 og A5 (.pdf) + som redigerbar fil

### Grafikker mm. til SoMe

- 3 forskellige skabeloner til Facebook coverbillede
- 1 overlay til Facebook profilbillede
- 1 overlay til film/billeder på Instagram stories el. Snapchat (9:16)
- Skabelon til at lave citater fra egne medlemmer om valget (redigerbar fil)
- Skabelon med StemMed-budskab (redigerbar fil)
- 5 billeder/ikoner til en valguide i fem steps

### Øvrige digitale elementer

- Website-bannere med StemMed-logo og billedmosaik fra kampagnefilmen (.jpg og som redigerbare filer) i formaterne: 1920x1080 / 1600x300 / 1200x900 / 900x1200
- Website-bannere med StemMed-logo og hvid baggrund (.jpg og som redigerbare filer) i formaterne: 300x300 / 150x150
- Email-signatur med StemMed-logo (lille banner)