



1. November 2021 —

OPLÆG OM FUNDRAISING
OG INTRO TIL FONDE.DK

Fundraiseren

www.fundraiseren.dk



Dennis Hørmann

Partner (Sjælland)

☎ +45 40 34 70 78

✉ dh@fundraiseren.dk



Rasmus Munch

Partner (Jylland & Fyn)

☎ +45 40 82 16 00

✉ rm@fundraiseren.dk

Program / Agenda

- Fundraising til foreningslivet
- Oplagte fonde til jer
- Relevante fundraising cases
- Brugen af Fonde.dk

A group of four people are gathered in a meeting. One man is seated at a table with a laptop, while three others stand around him. The scene is dimly lit and has a dark green overlay. A white rectangular box is centered over the image, containing the text 'Fundraising til foreningslivet' in a bold, white, sans-serif font.

Fundraising til foreningslivet

Fondsbevillinger fordelt på formål 2016-2019 (mio. kr.)

	2016	2017	2018	2019	Gennemsnit 2016-2019	Forskel 2016-2019	%-vis forskel 2016-2019
Videnskabelige formål	7.915	9.253	8.093	7.994	8.314	79	1%
Kulturelle formål	2.470	2.182	1.766	2.956	2.344	486	20%
Sociale formål	1.709	1.010	1.431	1.355	1.376	-354	-21%
Natur- og miljøformål	540	730	589	914	693	374	69%
Sundheds- og motionsformål	955	886	832	953	907	-2	0%
Uddannelse og folkeoplysning	754	620	1.358	1.846	1.145	1.092	145%
Erhvervs- og regionale formål	708	657	776	755	724	47	7%
Internationale humanitære formål	786	640	1.567	1.740	1.183	954	121%
Religiøse formål	66	13	31	12	31	-54	-82%
Andre formål	781	1.063	553	1.152	887	371	48%
Total	16.684	17.054	16.996	19.677	17.603	2.993	18%

100 største private uddelende

Placering i top 100	Fondsnavn: Organisation Name	Fondstype	Bevilingsgennemsnit seneste 4 år (kr.)	Bevilgede midler 2020 (kr.)	Bevilgede midler 2019 (kr.)	Bevilgede midler 2018 (kr.)	Bevilgede midler 2017 (kr.)
1	Novo Nordisk Fonden	Erhvervsdrivende fond	5.015.750.000	5.440.000.000	4.893.000.000	3.891.000.000	5.839.000.000
2 1	VILLUM FONDEN	Almen fond	1.154.045.750	1.002.328.000	1.283.194.000	1.238.629.000	1.092.032.000
3 2	LEGO Foundation	Erhvervsdrivende fond	1.101.750.000	1.154.000.000	1.832.000.000	1.169.000.000	252.000.000
4	Realdania	Fondslignende forening	973.250.000	996.000.000	1.333.000.000	552.000.000	1.012.000.000
5	A.P. Møller og Hustru Chastine McKinney Møllers Fond	Erhvervsdrivende fond	660.975.000	1.170.100.000	440.600.000	639.500.000	393.700.000
6	TrygFonden	Fondslignende forening	603.750.000	632.000.000	583.000.000	600.000.000	600.000.000
7	Lundbeckfonden	Erhvervsdrivende fond	586.000.000	600.000.000	666.000.000	571.000.000	507.000.000
8 3	Carlsbergfondet	Erhvervsdrivende fond	488.770.000	713.269.000	534.715.000	397.000.000	310.096.000
9	Nordea-fonden	Erhvervsdrivende fond	449.334.500	268.159.000	417.142.000	707.503.000	404.534.000
10	Augustinus Fonden	Erhvervsdrivende fond	327.387.250	326.911.000	340.718.000	318.481.000	323.439.000
11	Den A.P. Møllerske Støttefond	Almen fond	293.962.000	148.775.000	223.491.000	424.966.000	378.616.000

- Listen er frit tilgængelig på Fondenes Videnscenter under Fonde i tal:
- <https://fondenesvidenscenter.dk/fonde-i-tal/oversigt-over-de-100-stoerste-fonde/>

– Modtagne ansøgninger –					
Fond	Uddelinger i 2017 i mio. kr.		2017	2016	2015
Nordea-fonden	404,5	↑	7.099	6.039	6.236
Oticon Fonden	96,9	↓	4.398	4.161	4.268
Knud Højgaards Fond	74,0	↑	3.500	2.885	3.032
Krista og Viggo Petersens Fond	9,9	↑	2.825	1.815	1.715
Novo Nordisk Fonden	5.820,0	↑	2.046	2.148	1.892
Trygfonden	600,0	↑	2.041	2.050	2.275
Velux Fonden	209,9	↑	1.623	1.379	1.177
Aage og Johanne Louis Hansens Fond	180,0	↑	1.613	888	684
Nordisk Kulturfond	29,7	↑	1.110	1.068	1.292
Bikubenfonden	113,8	↓	1.073	1.105	1.489
15. Juni Fonden	28,6	↓	1.015	1.078	1.042
Lauritzenfonden	27,8	↓	968	1.171	1.112
Carlsbergfondet	279,0	↑	958	956	977
Hartmann Fonden	4,6	↓	877	870	636

– Modtagne ansøgninger –					
Fond	Uddelinger i 2017 i mio. kr.		2017	2016	2015
Fabrikant Mads Clausens Fond	16,2	↑	611	646	737
KR Foundation	105,0	↑	489	455	
Helsefonden	24,2	↑	408	519	396
Realdania	985,0	↓	368	346	450
BHJ Fonden	2,4	↓	312	367	476
EllabFonden	17,4	↓	204	110	69
Industriens Fond	170,0	↓	194	235	198
Frederiksberg Fonden	9,6	↑	183	174	149
Sparekassen Bornholms Fond	3,2	↓	175	181	151
Den Danske Maritime Fond	38,0	↓	126	155	167
Cowi Fonden	7,0	↓	55	86	92
I alt	10.421,3 (27 fonde)		35.914 (27 fonde)	32.626 (27 fonde)	32.161 (26 fonde)

Vigtigheden af det rette match!

“Hvis du sender en dårlig ansøgning til en støtteyder, hvor der er et oplagt match, så kan du sagtens være heldig at få støtte.

Men hvis du sender en perfekt ansøgning til en støtteyder, hvor der ikke er noget match, så kan du være sikker på at få afslag”.

Hvad definerer et støtteværdigt projekt?

- Er **samfundsrelevant**
- Kommer **mange** til gode
- Har en høj **faglig** kvalitet
- Har relevant **timing**
- Beskriver det **nytænkende**
- Har bred **opbakning**
- Består af **flere** personer
- Er både **ambitiøst** og **realistisk**
- Bygger på **åben- og ærlighed**
- Beskriver livet **efter** fondsstøtten

5

FASER I
FUNDRAISING
PROCESSEN

FASE 1

Behovsafklaring og ressourcer

- › Kompetencer og erfaring
- › Tid, økonomi og ansvar
- › Drømmescenarier
- › Afklaring af HV-spørgsmål

FASE 2

Fondsstrategi og retning

- › SWOT- / PEST-analyse
- › Screening af fonde/puljer
- › Vinklingsmuligheder
- › Tids- og handlingsplan

FASE 3

Inddragelse og præsentation

- › Brugere og målgrupper
- › Interessenter og partnere
- › Kernefortællingen
- › Fondsdialog og pitch

FASE 4

Ansøgning, budget og afsendelse

- › Ansøgningsstruktur
- › Budget- og finansieringsplan
- › Skriveteknik og storytelling
- › Formalia og finish

FASE 5

Opfølgning og projektafvikling

- › Tilsagn eller afslag
- › Formidling og dialog
- › Evaluering og afrapportering
- › Drift og forankring

Flere tips til skrivefasen

- Anvend et **simpelt** og **direkte** hverdagsprog (nutid)
- Undgå **jargon** (noget der er indforstået) og forkortelser
- Fremsæt dine forslag **klart** og **tydeligt**
- **Korte** sætninger og **korte** afsnit
- Prøv ikke at være **for klog!**
- Giv læseren mulighed for at **skimme via (under)overskrifter**
- Anvend **rigtige**, identificerbare cases og mennesker (case studies)
- Fremhæv hvad støtteydere støtte vil **muliggøre** – og hvordan de **tilgodeses**
- Få **feedback** eksternt (målgruppe) og internt
- Stop **aldrig** efter første udkast

Budget- og finansieringsplan

- Oversigt over omkostninger og hvordan man har tænkt sig at finansiere disse.
- Projektansøgere glemmer ofte, at vise:
 - Hvor finansieringen skal komme fra og status på ansøgninger mv.
 - Hvordan man selv vil bidrage (egenfinansiering)
 - Budgetnoter

Projektets titel:				
Puljens navn:				
Tilskudsydere:	Samlet	Integrationsministeriet	Medfinansiering	Egenfinansiering
1. Indtægter i alt:	2.412.500	1.550.000	650.000	212.500
2. Udgifter i alt:	2.412.500	1.550.000	650.000	212.500
a) Projektledelse i alt:	1.000.000	600.000	200.000	200.000
Projektleder, 20 timer pr. uge i 3 år	550.000	350.000	200.000	
Projektmedarbejder, 20 timer pr. uge i 3 år	450.000	250.000		200.000
b) Aktiviteter i alt:	1.070.000	870.000	200.000	
<i>Afholdelse af træning:</i>				
Indkøb af bolde/trøjer/udstyr	125.000	125.000		
Mobile kurve til lokale institutioner	200.000		200.000	
<i>Ture og samlinger:</i>				
Lokale stævnedage (3 pr. år)	405.000	405.000		
Deltagelse i andre stævner	100.000	100.000		
Ekskursioner/oplevelsesture	120.000	120.000		
<i>Efteruddannelse</i>				
10 x træner/lederkurser	100.000	100.000		
Ekstern konsulentbistand	20.000	20.000		
c) Øvrige driftsudgifter i alt:	262.500		250.000	12.500
Haldrift (kommunal leje å 5 projekter)	250.000		250.000	
Diverse kontorhold	12.500			12.500
d) Evaluering i alt:	50.000	50.000		
Drejebog (formidling)	10.000	10.000		
Evaluering	40.000	40.000		
e) Revision i alt:	30.000	30.000		
3. Resultat (Indtægter - udgifter)	0	0	0	0

Egenfinansiering

Værdien af
eget arbejde

Frivillig
arbejdskraft

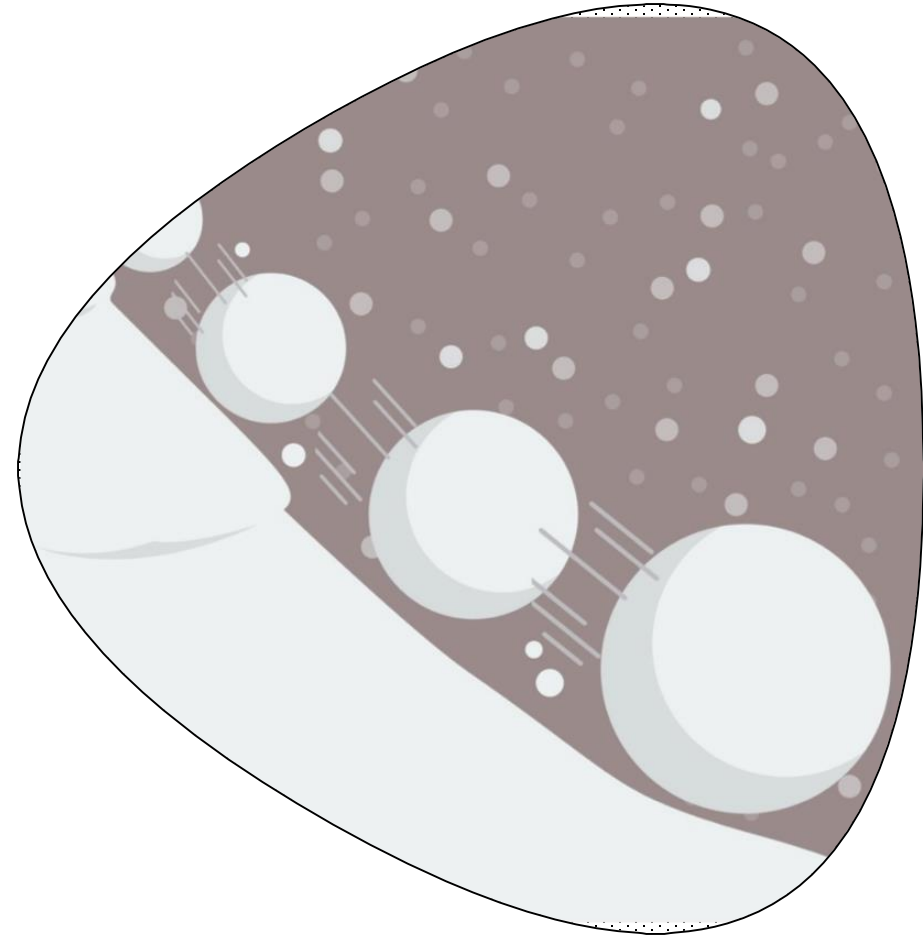
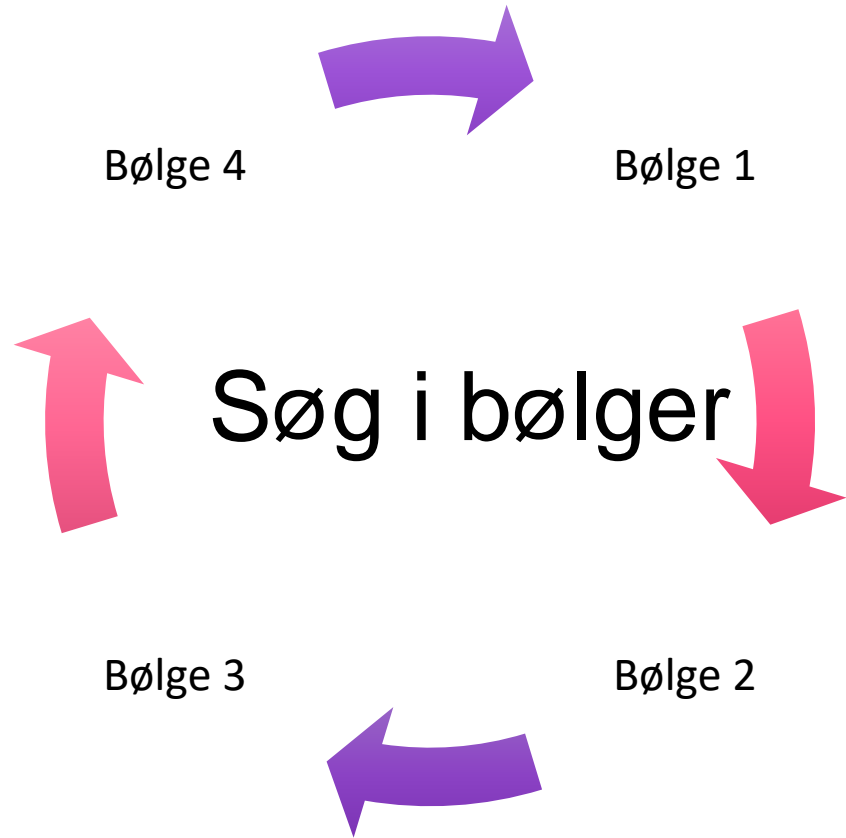
Eksisterende
aktiviteter

Penge

Lokaler,
byggegrund
mv.

Hvad sker der efter projektets realisering?

- Hvad skal projektet **leve af**, når projektperioden er slut?
- Hvad vil det **koste at vedligeholde** projektet i en driftsfase?
- Hvordan skal den **fremtidige drift** finansieres?



A group of people in a meeting, overlaid with a dark green filter and a white text box. The text box contains the title "Relevante fonde og puljer".

Relevante fonde og puljer

Kommunale puljer

- Flere muligheder
- Søges helst først for at vise opbakning til projektet
- Ofte nemmest at søge

Andre fonde og puljer

Her finder du en oversigt over de fonde og puljer, der oftest s

Fonde er støtteordninger drevet af private virksomheder eller personer.

Puljer er afsatte midler til et bestemt formål, fra kommuner, regioner, ministerier eller

Du kan lave en oversigt over fonde, der er relevante for netop dit projekt i Fonde.dk.

Elro Fonden

Støtter sportslige, kulturelle, sociale og andre almennyttige formål og aktiviteter sam formål og aktiviteter, særligt inden for uddannelse, forskning og udvikling, i ELROs ga forsyningsområde (kan ses på deres hjemmeside). Der er tre årlige søgefrister: 30/4,

[Se mere på Elro Fondens hjemmeside.](#)

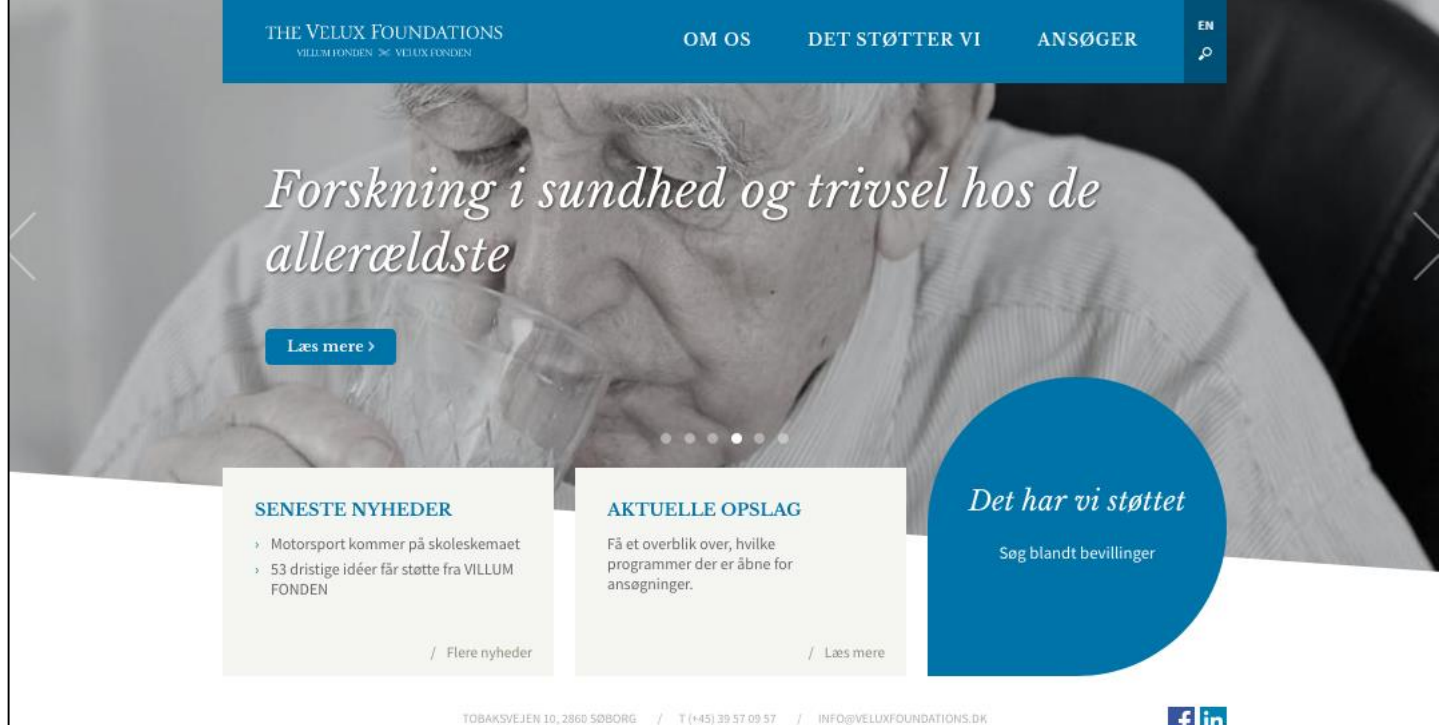
LAG Randers-Favrskov

Lokale aktionsgrupper (LAG) støtter aktiviteter, der kan være med til at bevare og ud



THE VELUX FOUNDATIONS

- Forskning
- Sociale indsatser
- Miljø
- Børn, unge og science
- Kultur og samfund
- **Aktive ældre**



The screenshot shows the website for The Velux Foundations. At the top, there is a blue navigation bar with the text "THE VELUX FOUNDATIONS" and "VILLUM FONDEN" on the left, and "OM OS", "DET STØTTER VI", and "ANSØGER" on the right. Below the navigation bar is a large image of an elderly woman drinking from a glass. Overlaid on the image is the text "Forskning i sundhed og trivsel hos de allerældste" in a white serif font. A blue button with the text "Læs mere >" is positioned below the text. Below the image, there are two columns of text. The left column is titled "SENESTE NYHEDER" and contains two bullet points: "› Motorsport kommer på skoleskemaet" and "› 53 dristige idéer får støtte fra VILLUM FONDEN". Below the text is a link "/ Flere nyheder". The right column is titled "AKTUELLE OPSLAG" and contains the text "Få et overblik over, hvilke programmer der er åbne for ansøgninger." Below the text is a link "/ Læs mere". To the right of these columns is a blue circular button with the text "Det har vi støttet" and "Søg blandt bevillinger". At the bottom of the page, there is a footer with the text "TOBAKSVÆJEN 10, 2860 SØBORG / T (+45) 39 57 09 57 / INFO@VELUXFOUNDATIONS.DK" and social media icons for Facebook and LinkedIn.

A.P. Møller Fonden x 2

- Danskheden i det sønderjyske
- Samarbejdet ml. Danmark og Norden
- Dansk søfart og industri
- (Læge)videnskab
- Almennyttige formål
- Det sociale initiativ (750 mio. kr.)
- Den danske folkeskole (1 mia. kr.)



Realdania

- Stedbundne potentialer
- Bæredygtige byer
- Nye rammer for fællesskaber
- Bedre boligmiljøer
- Levende bygningskultur
- Bæredygtigt byggeri
- **”Underværker” kampagnen**

Kontakt Realdania

COVID-19-indsats

Særlig indsats til at hjælpe med at afbøde virkningerne af coronakrisen. Indsatsen skal i første fase hjælpe nuværende og tidligere støttede projekter, der er økonomisk udfordrede. Endvidere er der en pulje, der skal understøtte bæredygtigt byggeri i kølvandet på krisen.

Seniorbofællesskaber

104.000 ældre føler sig ensomme. Derfor arbejder vi for at udvikle og forbedre boformer og sociale fællesskaber, som kan fremme livskvaliteten.

Byernes klimaindsats

Byerne er afgørende i klimakampen. Gennem deltagelse i internationale netværk og samarbejder sætter Realdania fokus på byernes rolle i forebyggelsen af yderligere klimaforandringer.

Skolernes indeklima

Vi sætter fokus på indeklimaet i skolerne, hvor børnene møder indeklimaet i deres dagligdag, f.eks. i skolerne.

TrygFonden

- Sikkerhed
- Sundhed
- Trivsel

- Husk den regionale pulje som støtter mange forskellige aktiviteter



TRÆD TIL VED HJERTESTOP

**Hjerteløberordningen
bliver landsdækkende**

Nordea-fonden

- Sundhed
- Motion
- Natur
- Kultur

- LOKALPULJEN
- LØBSPULJEN

Foreninger: Søg nu og få støtte i år

Har din forening en god idé til en aktivitet, mangler I nyt udstyr, eller vil I arrangere et løb for at få flere medlemmer? Så søg Nordea-fondens **Lokalpulje** eller **Løbspulje** nu og få svar inden jul.

Vil du høre mere om de to puljer, så se med på Facebook 2. og 16. november.

Lokalpuljen

Søg op til 100.000 kr. til mindre projekter, der bidrager til lokale fællesskaber og gode liv.

Ansøgninger modtages løbende, og søger I senest 26. november, får I svar inden jul.

Hør mere om Lokalpuljen og få svar på spørgsmål, når vi går **live på Facebook** tirsdag 16/11 kl. 16-17.



Lokalpuljen

Facebook Live

Løbspuljen

Søg op til 10.000 kr. til et motionsløb og få løbstrøjer med eget logotryk til alle deltagere. Vi støtter alle typer løb med 50-500 deltagere.

Ansøgninger modtages løbende, og der gives svar inden for 2 uger. Søg senest



Nordea-fonden støtter både store og små projekter – lokalt, regionalt og nationalt. Her samler vi relevante værktøjer til jer, der vil søge om midler.

Vær opmærksom på, at nogle værktøjer er relevante for alle ansøgere, mens andre er særligt relevante for projektstøtte op til 100.000 kr. (Lokalpuljen) og andre for projektstøtte over 100.000 kr. (projekter med landsdækkende relevans).



Ansøgning

Få gode råd til jeres ansøgning med vores tjekliste.

Læs mere →



Budget

Få hjælp til at opstille et retvisende budget med en budgetskaelion.

Læs mere →



Adfærdsguide

Fra idé til handling – få inspiration til at få jeres projekt til at ske i handling.

Læs mere →



Miniguide til etik

Mangfoldighed og bæredygtighed fra tanke til handling.

Læs mere →



Forankring

Få inspiration til arbejdet med forankringen af jeres projekt.

Læs mere →



Evaluering

Få inspiration til den rette evaluering af jeres projekt.

Læs mere →



Guld Korn

Guld Korn om frivillige, kommunikation og forankring til lokale projekter.

Læs mere →



Almennyttighed

Nordea-fondens krav til almennyttighed og vedtægter.

Læs mere →

Tilmeld



Operators Hockey Club



Sydhavsøernes frugtfestival



Nørrebro Lilleskole - Altanprojekt



Spejderne i Billund - Landslejr 2017



Middelfart fritidsfiskere - Klap en torsk-dag



Fanø Østersfestival



Sløngeldage i Skanderborg



Kolding Sejlklub
Følgébåd

Spar Nord Fonden

- Projekter i lokalsamfundet op til 75.000 kr. lokalt. Husk dialog med lokal Spar Nord.
- ”10 til Forskel”



...støtter kulturelle aktiviteter og sociale formål

OM SPAR NORD FONDEN

Spar Nord Fondens donationer skal komme et bredt udsnit af befolkningen til gode. Donationerne – der skal gavne og fornøje fællesskabet – gives til aktiviteter, der medvirker til udvikling og sammenhold i lokalsamfundet, kulturelle aktiviteter, sociale formål samt udvikling, der er med til at løse samfundsmæssige udfordringer.

Spar Nord Fonden: COVID-19

Norlys Vækstpulje

- Innovative virksomheder (nye idéer)
- Foreningslivet
- Idræts- og kulturlivet
- Forskning inden for erhverv og kultur
- Uddannelse
- Almenevelgørende formål
- 30-50 mio.kr. om året



Norlys
Vækstpulje

Elro Fonden

- Ansøger skal have en væsentlig tilknytning til ELROs gamle forsyningsområde. [Læs ansøgningskriterierne.](#)

Elrofonden deltager gerne i et møde med ansøger, inden ansøgningen bliver fremsendt.



ELRO Fonden

ELRO Fonden, som i 201...
elselskabet ELRO Amba...
EnergiMidt støtter initiat...
forsyningsområde.

Hvem kan søge?

Søg her!

Statens Tilskudspuljer

- Samlet oversigt over statslige tilskudspuljer.

Beskæftigelsesministeriet
Arbejdstilsynet
Styrelsen for Arbejdsmarked og Rekruttering
Børne- og Socialministeriet
Socialstyrelsen
Energi-, Forsynings- og Klimaministeriet
Energistyrelsen
Erhvervsministeriet
Erhvervsstyrelsen
Finansministeriet
Kompetenceseekretariatet
Forsvarsministeriet
Justitsministeriet
Kirkeministeriet
Kulturministeriet
Danmarks Idrætsforbund
Slots- og Kulturstyrelsen
- Statens Kunstfond
Miljø- og Fødevareministeriet
Landbrugsstyrelsen
- Dansk Pelsdyravlerforenings Forskningsfond
- Fjerkræafgiftsfonden
- Fonden for Økologisk Landbrug
- Frøafgiftsfonden
- Hesteafgiftsfonden
- Kartoffelafgiftsfonden
- Kvægafgiftsfonden
- Mælkeafgiftsfonden

Statens-tilskudspuljer.dk er en offentlig tilgængelig og samlet indgang til statens tilskudspuljer. Det er her myndighederne offentliggør og annoncerer statslige tilskudspuljer, og hvor tilskudsansøgere og andre interesserede på ét sted og på tværs af forskellige myndigheds- og faggrænser kan orientere sig om eksisterende støttemuligheder blandt statslige tilskudspuljer. Samtidig stiller Statens Tilskudspuljer de samlede indberettede oplysninger om tilskudspuljerne til rådighed for offentligheden.

Søg i puljer...



Om Statens Tilskuds...
 Baggrund for Statens Tilsku...
 Grundlag for Statens Tilskud...



For ansøgere
 Hvordan anvender jeg State...



For myndigheder
 Information om indberetning...



Dataudtræk
 Udtræk af grunddata

Kommende ansøgningsfrister

ErhvervsPhD

25-09-2018 kl. 12:00

Danmarks Innovationsfond

ErhvervsPostdoc

25-09-2018 kl. 12:00

Danmarks Innovationsfond

Ansøgningspulje til bistand til borgere, der ikke selv er i stand til at klage FL § 15.64.02.20.

26-09-2018 kl. 12:00

Socialstyrelsen

Flere med i lokale fællesskaber FL § 15.75.47.10.

26-09-2018 kl. 12:00

Socialstyrelsen

Pulje om forskning i alternativ/komplementær behandling

27-09-2018 kl. 12:00

Styrelsen for Patientsikkerhed

Genopslag: Pulje til etableringen af børne- og ungehospicepladser i Vestdanmark

27-09-2018 kl. 12:00

Sundheds- og Ældreministeriet

Opslag af midler til forundersøgelse, udvikling og opstart af en kandidatuddannelse målrettet naturfagslærere i folkeskolen

Lokale og Anlægsfonden

- Nybyggeri, udbygning og ombygning inden for idræt, kultur og friluftsliv:
 - Indendørs faciliteter
 - Udendørs anlæg
 - Opholdsfaciliteter
 - Aktivitetsfaciliteter
 - Multibaner
- Køb af mindre ejendom

1

INSPIRATION

Gennem årene har vi støttet mange nyskabende byggerier. Måske kan du blive inspireret?

2

TJEKLISTE

Hvad kvalificerer dit projekt til at få støtte, og hvad skal vi vide for at kunne vurdere det?

3

ANSØGNINGSPROCES

Det er en god idé at sætte sig ind i ansøgnings-processen, før du går i gang med at søge.

DIF DGI Foreningspuljen

- Hvert år uddeles 44 millioner kroner fra foreningspuljen til idrætsforeninger.
- En pulje op til 30.000 kr.
- En pulje op til 300.000 kr.
- Flere puljer...
- Evalueres næste år...



Friluftsrådet

- Aktuelle temaer:
 - Initiativpulje for ildsjæle
 - Naturformidling som løftestang
 - Lokale fællesskaber i naturen

Tag ud - oplev naturen

Der er mange muligheder for at få friluftsoplevelser i foråret. Vi har udvalgt nogle af de bedste oplevelser lige nu, som du kan få inspiration til lige her



Tips til at overnatte i det fri

LIV og LAND

- Lokale Aktionsgrupper (LAG)
- Landdistriktspuljen
- Forsøgsprojekter
- Forsknings- og informationsprojekter
- Ø-støtte



Dansk landdistriktsudvikling

På LivogLand finder du viden om landdistriktsudvikling og landdistriktspolitik. Vil du selv fremme erhvervsudvikling, gode levevilkår eller aktiviteter i landdistrikterne og de små øsamfund, kan du søge støtte fra Landdistriktspuljen eller LAG / FLAG-midler til et projekt i dit lokalsamfund.



Søg støtte

Her finder du informationer om puljer og støtteordninger på landdistriktsområdet.

Læs mere




Afrapportering

Modtager du støtte gennem lokale aktionsgrupper eller fra Landdistriktspuljen, skal du aflægge rapport, når projektet slutter.

Læs mere

Socialministeriet

- Tilskudsportalen
 - Socialt udsatte børn og voksne, borgere med handicap, ældre m.fl.
 - Frivilligt socialt arbejde
 - Landsdækkende sociale org.
 - Sommerferiehjælp
 - Økonomi- og gældsrådgivning
 - Jobskabelse og -fastholdelse


Forside | Log af | Kontakt

Forside Login Mine tilskudssager Aktuelle puljer Ansøgningspuljer under behandling Fordelte ansøgningspuljer Puljekalendere

Aktuelle ansøgningspuljer Print Læs højt

Søge ord: Søg i kolonnen: Titel Søg

<input type="checkbox"/>	Titel	Målgruppe	Finanslovskonto	Ansøgergruppe	Sidelink	Ordnings Id	Aktiv til	Id
<input type="checkbox"/>	Ansøgningspulje til bistand til borgere, der ikke selv er i stand til at klage	Borgere med handicap og evt. deres pårørende, der oplever at have udfordringer med at forstå kommunens afgørelser og agere i klagesystemet.	§ 15.64.02.20	Private; Selvejende institutioner	Læs mere	KLAGE	26-09-2018 12:05	524
	Flere med i lokale fællesskaber	Socialt udsatte børn og voksne, borgere med handicap, som er uden for arbejdsfællesskabet, samt ældre.	§ 15.75.47.10	Selvejende institutioner	Læs mere	FLERE	26-09-2018 12:05	529
	Ansøgningspuljen til samarbejder mellem plejefamilier og døgninstitution(er) og/eller opholdssted(er)	Målgruppen for ansøgningspuljen er plejefamilier med mere behandlingskrævende børn anbragt. Plejefamilier med anbragte børn, der er mindre behandlingskrævende, kan også indgå i målgruppen. Det er dog et krav, at der skal indgå plejefamilier med mere behandlingskrævende børn i de enkelte projekter.	§ 15.75.15.70	Kommune	Læs mere	SAMDPO	01-10-2018 12:05	530
	Ansøgningspulje til førstehjælpskurser til personale i dagtilbud	Ansøgerkredsen er kommuner. Kommunerne forpligter sig til at sikre, at også personale fra private dagtilbud får mulighed for at indgå i førstehjælpskurser.	15.25.23.10.	Kommune	Læs mere	FHJ/ELP	05-10-2018 12:05	538

Socialstyrelsen | Edisonsvej 1 | 5000 Odense C | Tlf.: 72 42 37 00 | info@socialstyrelsen.dk | [sikkermail](#) | EAN-nr.: 5798000354838 | CVR-nr.: 26144698

Lokale fonde og legater

- "Nålen i høstakken"
- Søg på geografi og fagområde
- Risiko for gamle oplysninger
- Kontakt altid hvis muligt...
- Skaks Fond i Videbæk...

Billesø & Baltzer - Vejviser til legater og fonde 2018

Legattyper
 Alle legater Legater der kan søges

Søg på ord Præcis

Akkumuleret søgeresultat

Emneområder
Kultur

Legatnavn

Administrator

Illum-Fondet

Fondet er oprettet til gavn for erhvervstekniske, arkitektoniske, kunstneriske formål. Der ydes ikke bidrag til studerende, som får tildelt legat, kan størrelsen 10.000-30.000 kr.

Ansøgningsskema: nej. Skal ansøge februar. Uddelingstidspunkt: 1. maj

Illum-Fondet, Bestyrelsesformand, 16, 1151 København K

Lissi og Egon Kristiansens Fond
Billedhugger Gerhard Hennings Legat
Statens Kunstfonds Legatudvalg for Litteratur - Arbejdslegat
Ellen Jensens Juridiske Støttefond
Grosserer Andreas Collstrop og Søn Rudolf Collstrops Mindefond
Grosserer Oluf Borchsenius og Alma Saabyes Fond
Grosserer Rasmus Larsen og hustrus Mindefond
Hertzprungs Fond
Kaptajn J. Chr. Jensen og hustru Magdelene, født Schous, Fond
Overlæge dr. med. Alfred Helsted og hustru dr. med. Eli Møllers...
Henriette Levin f. Hartvigs Mindelegat, oprettet af hendes søn ...
De Bielkeske Legater
Spare- og Laanekassen for Gierslev sogns Mindelegat
Glashandler Johan Franz Ronges Fond
Grosserer Jens Holsts Legat
Den Hielmstjerne-Rosencroneske Stiftelse
Ingeniør N.M. Knudsens Fond
Johanne og Ejnar Flach-Bundegaards Fond
Knud Højgaards Fond
Illum-Fondet
Landbrugets Kulturfond
Oticon Fonden - William Demants og Hustru Ida Emilies (Millas)...
Femte Maj-Fonden
Margot og Thorvald Dreyers Fond
A/S Ernst Voss Fabriks Fødselsdagslegat

Antal fundne legater: 475

Emne: Forskning, Kultur

A group of four people are gathered in a meeting. One man is seated at a table with a laptop, while three others stand around him, engaged in conversation. The scene is dimly lit and has a dark green overlay. A white rectangular box is centered over the image, containing the text "Cases...".

Cases...

Vium Hvam Kulturhus

Fra ”kun” brandsikring til AV-udstyr
og tilgængelighed.

Budget:
195.000 kr.

Fondsmidler i alt: 168.750 kr.



Kristrup Boldklub

Kunstgræsbanen kan ikke få støtte,
men det kan Aktivitetscenter Tirsdalen

Budget: 4,3
mio. kr.

Fondsmidler i alt: 1,6 mio. kr.

<https://www.randers.dk/nyheder/nyt-idraetscenter-paa-vej-i-kristrup/>



Naturhus Gjern Bakker

Fra at reparere stråtag på det gamle spejderhus til at lave et fleksibelt naturhus OG opgradere spejderhuset.

**Budget: 2,2
mio. kr.**

Fondsmidler i alt: 2,1 mio. kr.



Måbjerg IF

Forfaldent lokal i gl. skole. Nyt klubhus som samlingspunkt for området.

Budget: 5,9
mio. kr.

Fondsmidler* i alt: 3,4 mio. kr.

<https://www.facebook.com/watch/?v=1839357829411202>



Hollandsbjerg Forsamlingshus

Fra lille renovering til større
fremtidssikring.

Budget: **0,5**
mio. kr.

Fondsmidler i alt: **0,4 mio. kr.**



KVIE SØ EFTERSKOLE

Målgruppen af udsatte børn er vigtig!

**Etablering af efterskolen.
Fondsmidler i alt: 876.000 kr.**

**Computere og andre læringsværktøjer
til ca. 110.000 kr. fra Norlys
Vækstpulje**



BROEN Silkeborg

Støtte til arbejdet med udsatte børn og unge
Fondsmidler: 100.000 kr.

- C. Knaps Minde Fonden
- Knapsmindeprisen 2014
- Søsterloge nr. 36 Karen Jeppe, Silkeborg
- Frimurerlogen MITRA, SilkeborgA
- Harry Lykke Hansen og Hustrus Mindefond
- Andrea, Kamma og Evald Madsens Mindelegat
- Lissi og Egon Kristiansens Fond
- Herm. Rasmussen A/S
- Den Midtjyske Bladfond
- Mascot International A/S
- Per B. Christensen & Co
- BDO Silkeborg, Statsautoriseret Revisionsaktieselskab
- Silkeborg Gymnasium
- Teknisk Skole Silkeborg



Ilskov pensionistforening

Søgte 2.500 kr. til ”kaffe og kage”. Fik afslag.

Søgte igen og fik 8.000 kr.
Fonden støtter ikke kaffe og kage (drift), men de vil gerne give penge til fx oplægsholdere, aktiviteter og events (drift?)

Budget: 2.500 kr.

Fondsmidler i alt: 8.200 kr.



Forening i Silkeborg

Afholde en familiedag og ”åbent hus”
dag med hoppeborg, aktiviteter og
hygge for store og små.

Budget: 10.000 kr.

Fondsmidler i alt: 16.000 kr.



Søg på hele Fonde.dk



Gør ikke fundraising svært - få adgang til alt!

Et Fonde.dk abonnement giver adgang til masser af skabeloner...



Dagskurser i september

Vil du blive en endnu bedre fundraiser? Så tilmeld dig de populære dagskurser i Valby eller Silkeborg i september.



Gratis prøveadgang

Din første gang på Fonde.dk? Få 7 dages uforpligtigende og gratis adgang! Tilmeld dig her og få adgang nu.

Workshop / spørgsmål

- Hvad mangler I svar på for selv at komme videre med fundraising processen?



Held og lykke!



Dennis Hørmann

Partner (Sjælland)

☎ +45 40 34 70 78

✉ dh@fundraiseren.dk



Rasmus Munch

Partner (Jylland & Fyn)

☎ +45 40 82 16 00

✉ rm@fundraiseren.dk